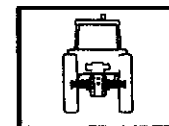


PONTE POSTERIORE
 PONT ARRIERE
 REAR AXLE
 PUENTE TRASERO
 HINTERACHSE
 PONTE POSTERIOR



523 - 59 1

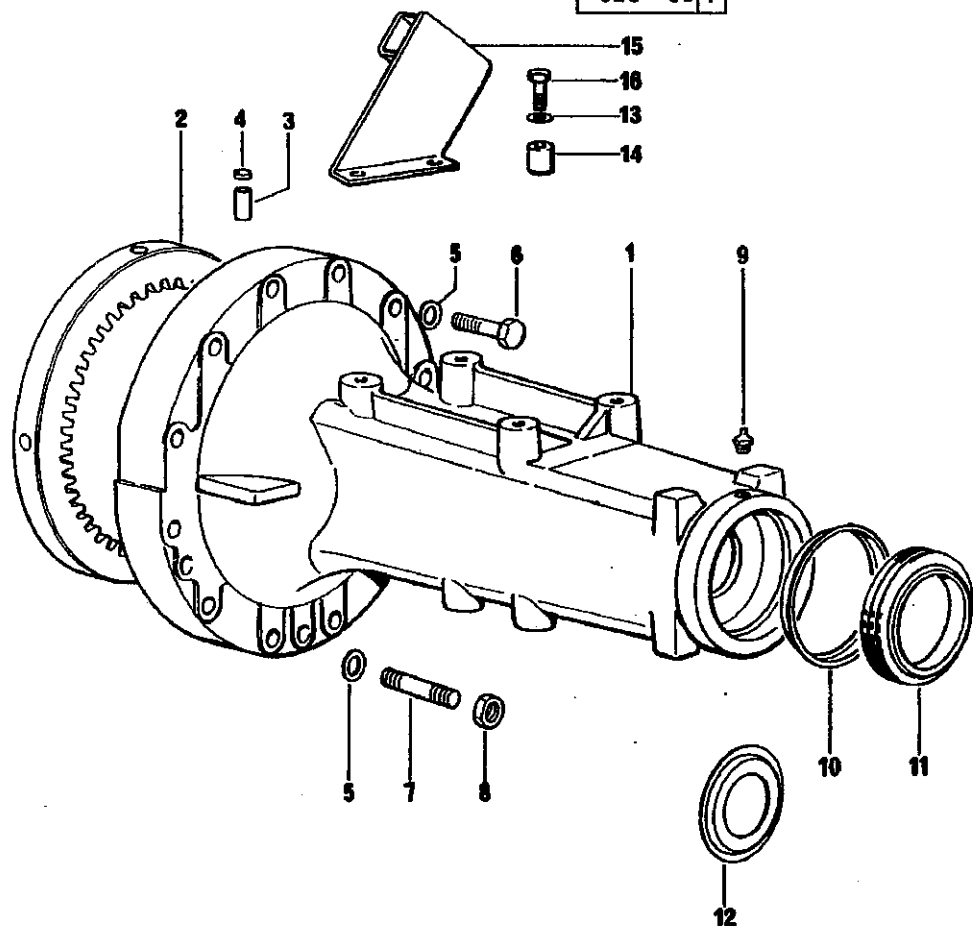


FIG. N. ORDINAZIONE QUANTITA' DENOMINAZIONE

1	008.4364.3/40	2	supporto ruota completo
2	008.5880.0	2	* corona riduttore
3	2.1699.259.0	8	* spina
4	2.3171.006.4	8	* tappo otturatore 16
5	2.1475.005.7	30	rosetta elastica conica 14
6	2.0112.527.6	24	vite m 14 p.2x90
7	2.0439.198.7/10	4	prigioniero m 14 p.1.5x100
	2.0432.323.7	2	prigioniero m 14 p.2-p.1.5x90
8	2.1011.308.2	6	dado m 14 p.1.5
9	2.3821.103.2	2	ingrassatore m 10 p.1x10
10	255.4450.0	2	scodellino
11	2.1569.104.0	2	guarnizione 80x118.2x12
12	008.4001.0	2	scodellino
13	2.1470.006.2	2	rosetta dentellata 10 uni 3703
14	2.1579.757.0	2	distanziale
15	257.7667.2	1	supporto
16	2.0112.317.2	2	vite m 10 p.1.5x45

RIDUTTORI POSTERIORI E SEMIASSI

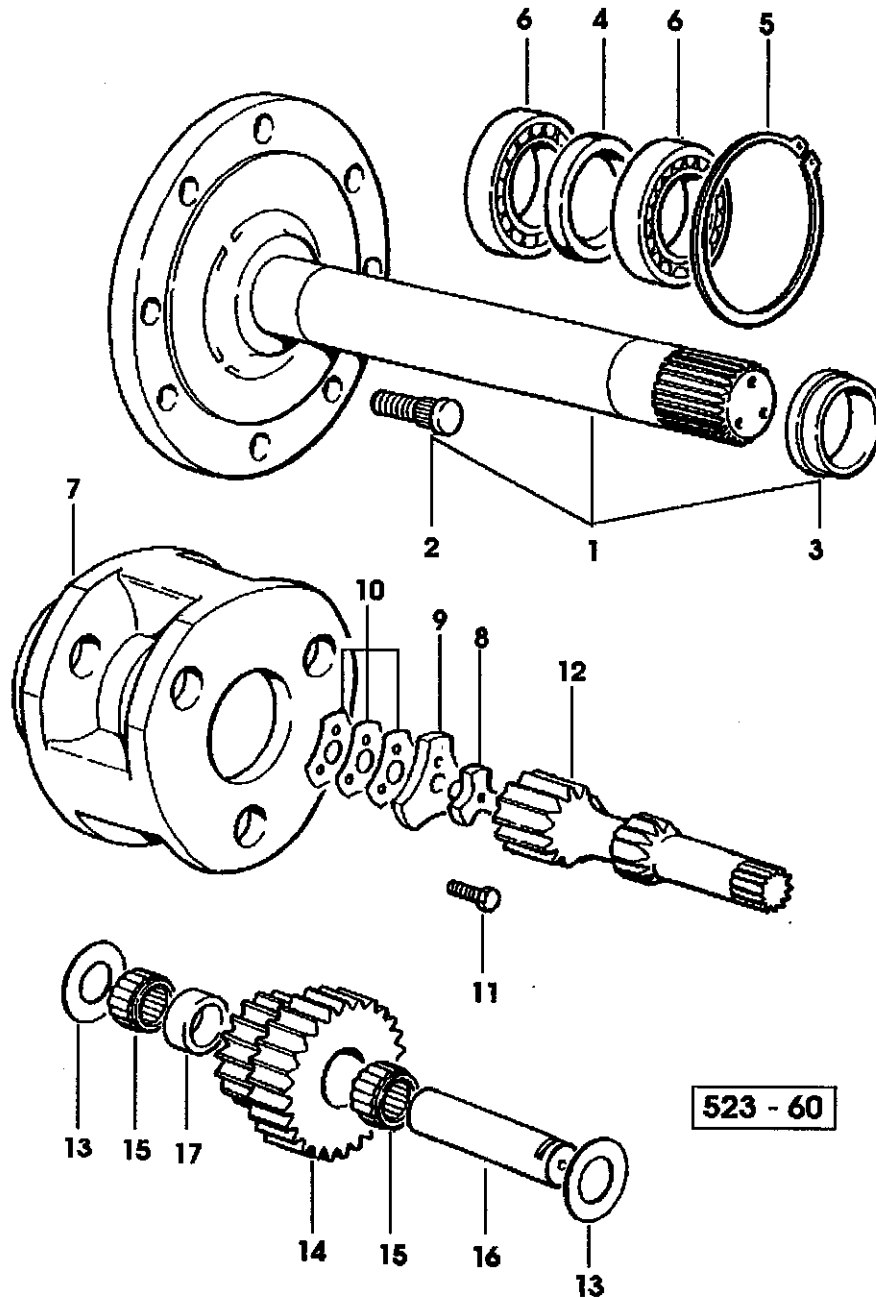
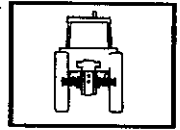
REDUCTEURS ARRIERE ET DEMI-ARBRES

REAR REDUCTION GEARS AND AXLE SHAFTS

REDUCTORES TRASEROS Y SEMIEJES

HINTERE UNTERSETZER UND ACHSWELLEN

REDUTORES POSTERIORES E SEMI-EIXOS

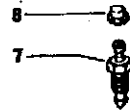
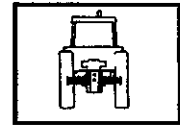


523 - 60

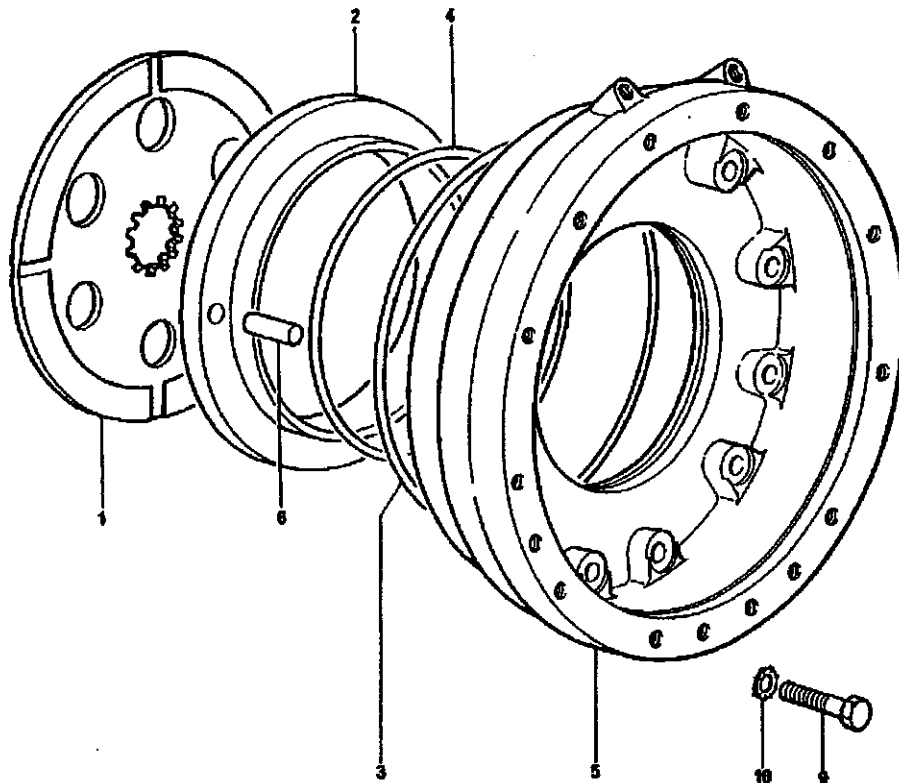
FIG.N.ORDINAZIONE QUANTITA' DENOMINAZIONE

1	008.4372.3/20	2	semiasse composto
2	148.4737.0/10	16	* colonnetta
3	008.4226.0	2	* distanziale
4	2.1529.091.0	2	anello 70x95x10
5	2.1410.052.1	2	anello elastico 160 uni 3653
6	2.2999.227.0	4	cuscinetto 70x110x31
7	008.4373.0/10	2	scatola porta satelliti
8	154.4752.0/10	2	distanziale
9	154.4751.0/20	2	piastrina
10	154.4753.0/20	2	spessore 0.2 mm
	154.4754.0/20	2	spessore 0.5 mm
	154.4755.0/20	6	spessore 1.0 mm
	007.2398.0	2	spessore 0.15 mm
11	2.0133.208.7	6	vite m 10 p.1.25x30
12	008.4368.0	1	albero uscita differenziale sx
	008.4369.0	1	albero uscita differenziale dx
13	2.1599.218.0	12	spallamento 40.2x75x1.5
14	008.4370.3/20	2	gruppo satelliti
15	2.2999.052.0	12	gabbia a rulli 40x55x45
16	008.4004.0	6	perno porta satelliti
17	2.1579.966.2	6	distanziale

FRENI POSTERIORI
FREINS ARRIERE
REAR BRAKES
FRENOS TRASEROS
HINTERRADBREMSEN
TRAVÔES POSTERIORES

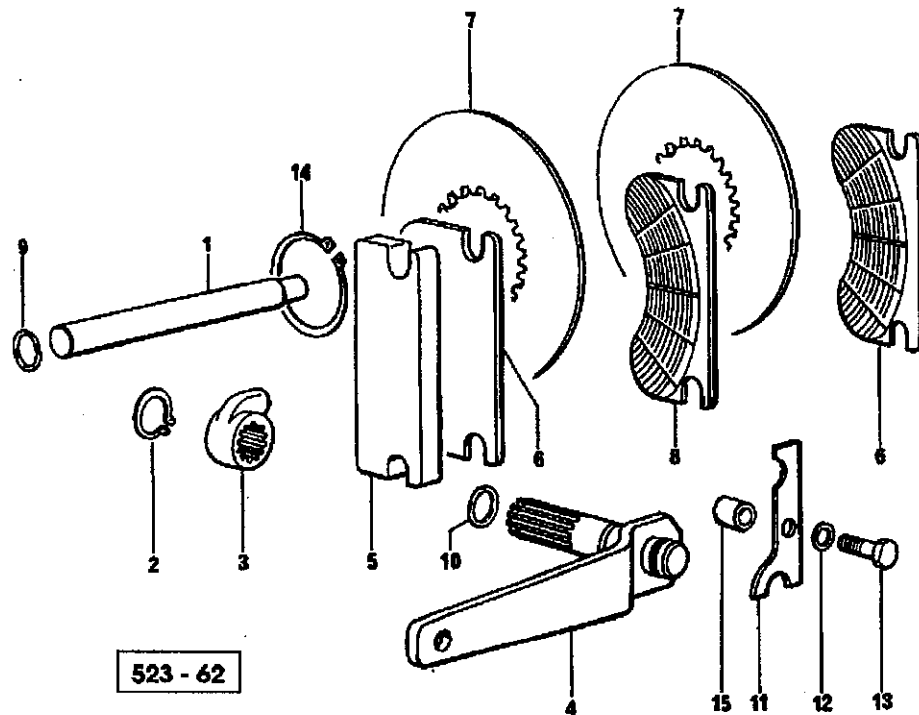
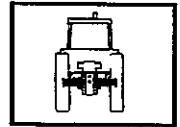


523-61

**FIG. N. ORDINAZIONE QUANTITA' DENOMINAZIONE**

1	445.5447.2	2	disco freno
2	255.5448.0/10	2	pistone freno
3	2.1539.037.0	2	anello toroidale 279x3.53
4	2.1539.036.0	2	anello toroidale 228x3.53
5	008.4354.3/60	1	scatola freno completa dx
	008.4719.3/30	1	scatola freno completa sx
6	2.1699.190.0	4	* spina 14x28
7	170.5455.0	2	vite di spurgo
8	2.3199.039.0	2	tappo per vite
9	2.0119.054.7	24	vite m 12x70
10	2.1470.007.2	24	rosetta dentellata 12 uni 3703

FRENO A MANO INDIPENDENTE
FREIN MANUEL INDEPENDANT
INDEPENDENT HAND BRAKE
FRENO DE MANO INDEPENDIENTE
UNABHÄNGIGE HANDBREMSE
TRAVÃO DE MÃO INDEPENDENTE

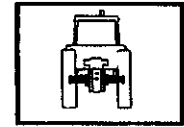


523 - 62

FIG.N.ORDINAZIONE QUANTITA' DENOMINAZIONE

FIG.N.	ORDINAZIONE	QUANTITA'	DENOMINAZIONE
1	445.5450.0	2	colonna
2	2.1410.006.1	1	anello elastico 20 uni 3653
3	008.4287.0	1	leva interna
4	008.4286.2	1	leva esterna - completa
			1261 <- X ANTARES 110
			1145 <- X ANTARES 130
	008.4286.2/10	1	leva esterna - completa
			-> 1262 X ANTARES 110
			-> 1146 X ANTARES 130
5	188.5459.0	1	piastra reazione freno
6	171.5451.2	2	settore freno
7	008.4255.0	4	disco freno
8	171.5459.2	3	settore freno doppio
9	2.1530.034.0	1	anello toroidale 13.95x2.62
10	2.1530.043.0	1	anello toroidale 17.13x2.62
11	255.5453.0	1	piastrina
12	2.1470.004.2	1	rosetta dentellata 8 uni 3703
13	2.0112.207.2	1	vite m 8 p 1.25x20
14	2.1410.022.1	1	anello elastico 55 uni 3653
15	2.1549.015.0	1	distanziale 9x20x14.5
			-> 1262 X ANTARES 110
			-> 1146 X ANTARES 130

COMANDO DEI FRENI
 COMMANDES DES FREINS
 BRAKE CONTROLS
 MANDOS DE LOS FRENOS
 BREMSENBETÄTIGUNG
 COMANDO DOS TRAVÕES



523 - 63 | 1

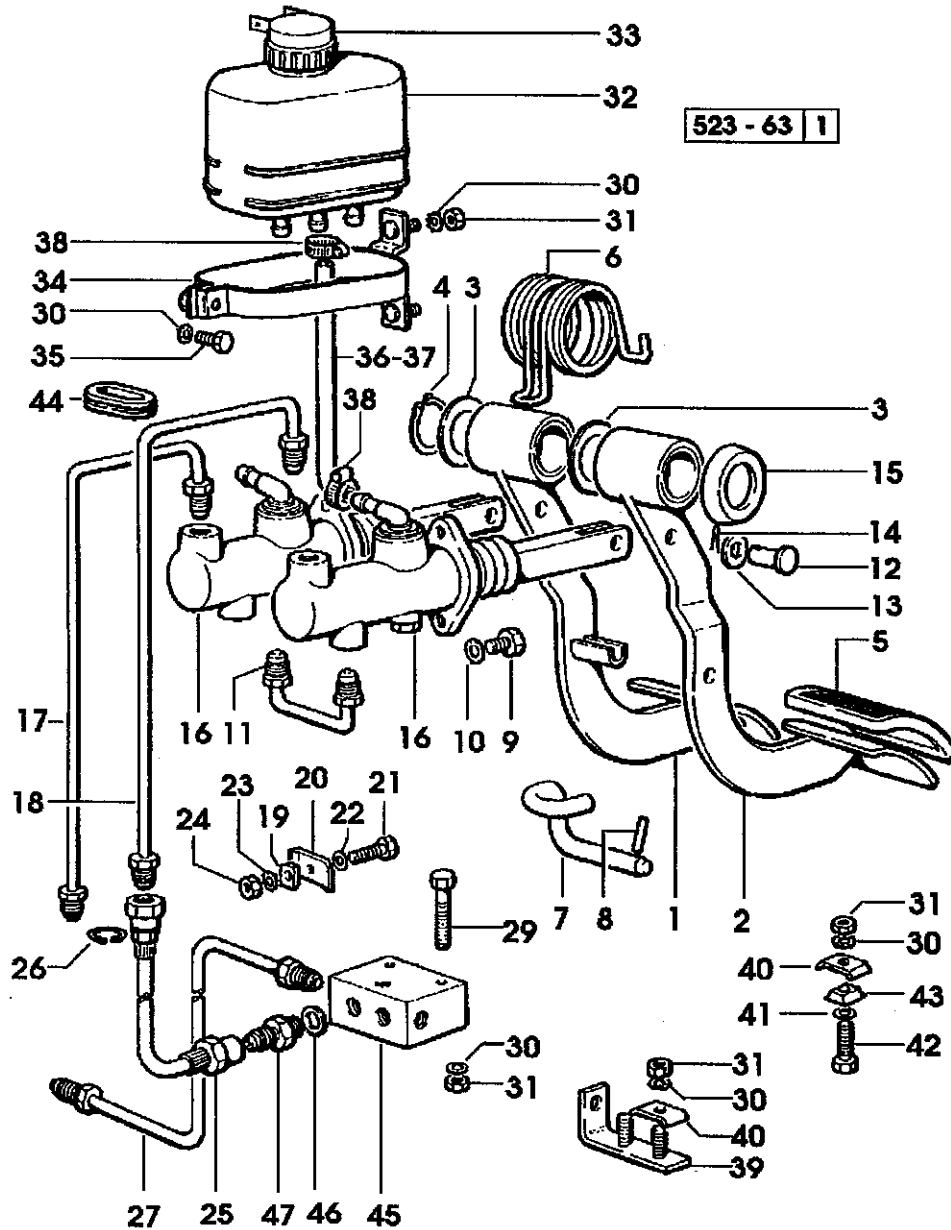


FIG. N. ORDINAZIONE QUANTITÀ DENOMINAZIONE

1	007.5913. 3/30	1	pedale freno dx
2	2.1559.117. 0/20	2	* boccola 30x34x20
2	007.5914. 3/30	1	pedale freno sx
3	2.1559.117. 0/20	2	* boccola 30x34x20
3	2.1599.268. 0	2	spallamento 30.2x45x2
4	2.1410.012. 1	1	anello elastico 30 uni 3653
5	169.6557. 0	2	copertura
6	008.2171. 2/10	1	molla pedali freni
7	009.0496. 0	1	chiavistello
8	2.1630.210. 0	1	spina elastica 3x20 uni 6873
9	2.0112.204. 2	4	vite m 8 p.1.25x14
10	2.1470.004. 2	4	rosetta dentellata 8 uni 3703
11	009.0495. 3	1	tubo collegamento
12	2.1670.407. 2	2	perno 10x28x24.5 uni 1710
13	2.1310.006. 2	2	rondella piana 10.5x21 uni 6592
14	2.1690.307. 2	2	copiglia 3.2x18 uni 1336
15	2.1599.546. 0	1	rondella
16	008.2190. 4/20	2	pompa per freni
			-PARTICOLARI RIF.64/1
			-PIECES REF.64/1
			-PARTS REF.64/1
			-PARTICULARES REF.64/1
			-STUEKE BZG.64/1
			-PARTICULARES REF.64/1
17	008.3458. 3/10	1	tubo dx
18	008.3459. 3/10	1	tubo sx
19	021.1668. 0	1	blocchetto
20	002.8816. 0	1	piastrina
21	2.0112.011. 2	1	vite m 6 p.1x30
22	2.1310.002. 2	1	rondella piana 6.4x12.5 uni 6592
23	2.1470.002. 2	1	rosetta dentellata 6 uni 3703
24	2.1011.103. 2	1	dado m 6 p.1
25	006.6171. 3/10	2	tubo flessibile
26	2.1410.004. 1	2	anello elastico 16 uni 3653
27	006.6155. 3/10	1	tubo freno posteriore dx
29	2.0112.017. 2	2	vite m 6 p.1x45
30	2.1470.002. 2	7	rosetta dentellata 6 uni 3703
31	2.1011.103. 2	6	dado m 6 p.1
32	009.1780. 4	1	serbatoio liquido
33	257.6654. 3	1	* tappo con galleggiante
34	257.6662. 2	1	fascetta
35	2.0112.005. 2	1	vite m 6 p.1x16
36	009.3396. 0	1	tubo da serbatoio a pompa 610 mm

COMANDO DEI FRENI
 COMMANDES DES FREINS
 BRAKE CONTROLS
 MANDOS DE LOS FRENOS
 BREMSENBETÄTIGUNG
 COMANDO DOS TRAVÕES

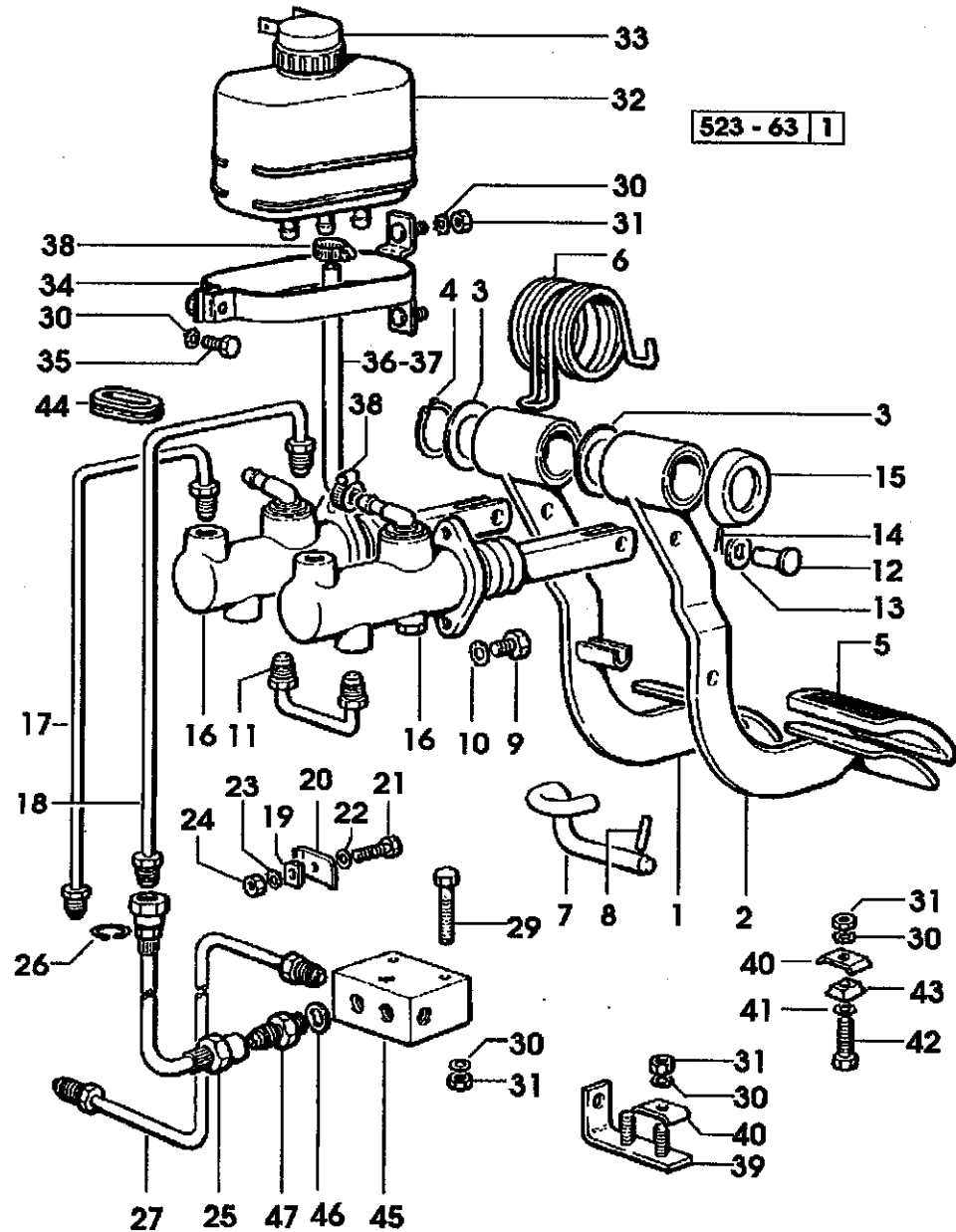
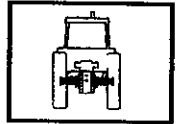
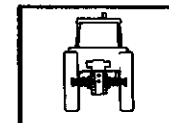


FIG. N.ORDINAZIONE QUANTITA' DENOMINAZIONE

			-X ANTARES 110 FINO AL N.1792 ORDINARE ANCHE: N.2 2.6850.002.0
			-X ANTARES 110 JUSCQU'AU NR.1792 COMMANDER AUSSI: NR.2 2.6850.002.0
			-X ANTARES 110 UP TO S/N.1792 ORDER ALSO: NR.2 2.6850.002.0
			-X ANTARES 110 HASTA EL N.1792 PEDIR TAMBIEN: N.2 2.6850.002.0
			-X ANTARES 110 BIS NR.1792 BESTELLEN AUCH: NR.2 2.6850.002.0
			-X ANTARES 110 ATE' O N.1792 ORDENAR TAMBEN : N.2 2.6850.002.0
			-X ANTARES 130 FINO AL N.1792 ORDINARE ANCHE: N.1 009.3396.1 - N.2 2.6850.002.0
			-X ANTARES 130 JUSCQU'AU NR.1777 COMMANDER AUSSI: NR.2 2.6850.002.0
			-X ANTARES 130 UP TO S/N.1777 ORDER ALSO: NR.2 2.6850.002.0
			-X ANTARES 130 HASTA EL N.1777 PEDIR TAMBIEN: N.2 2.6850.002.0
			-X ANTARES 130 BIS NR.1777 BESTELLEN AUCH: NR.2 2.6850.002.0
			-X ANTARES 130 ATE' O N.1777 ORDENAR TAMBEN : N.2 2.6850.002.0
37	009.3397.0	1	tubo da serbatoio a pompa 680 mm
			-X ANTARES 110 FINO AL N.1792 ORDINARE ANCHE: N.2 2.6850.002.0
			-X ANTARES 110 JUSCQU'AU NR.1792 COMMANDER AUSSI: NR.2 2.6850.002.0
			-X ANTARES 110 UP TO S/N.1792 ORDER ALSO: NR.2 2.6850.002.0
			-X ANTARES 110 HASTA EL N.1792 PEDIR TAMBIEN: N.2 2.6850.002.0
			-X ANTARES 110 BIS NR.1792 BESTELLEN AUCH: NR.2 2.6850.002.0
			-X ANTARES 110 ATE' O N.1792 ORDENAR TAMBEN : N.2 2.6850.002.0
			-X ANTARES 130 FINO AL N.1777 ORDINARE ANCHE: N.2 2.6850.002.0
			-X ANTARES 130 JUSCQU'AU NR.1777 COMMANDER AUSSI: NR.2 2.6850.002.0
			-X ANTARES 130 UP TO S/N.1777 ORDER ALSO: NR.2 2.6850.002.0

COMANDO DEI FRENI
 COMMANDES DES FREINS
 BRAKE CONTROLS
 MANDOS DE LOS FRENOS
 BREMSENBETÄTIGUNG
 COMANDO DOS TRAVÕES



523 - 63 | 1

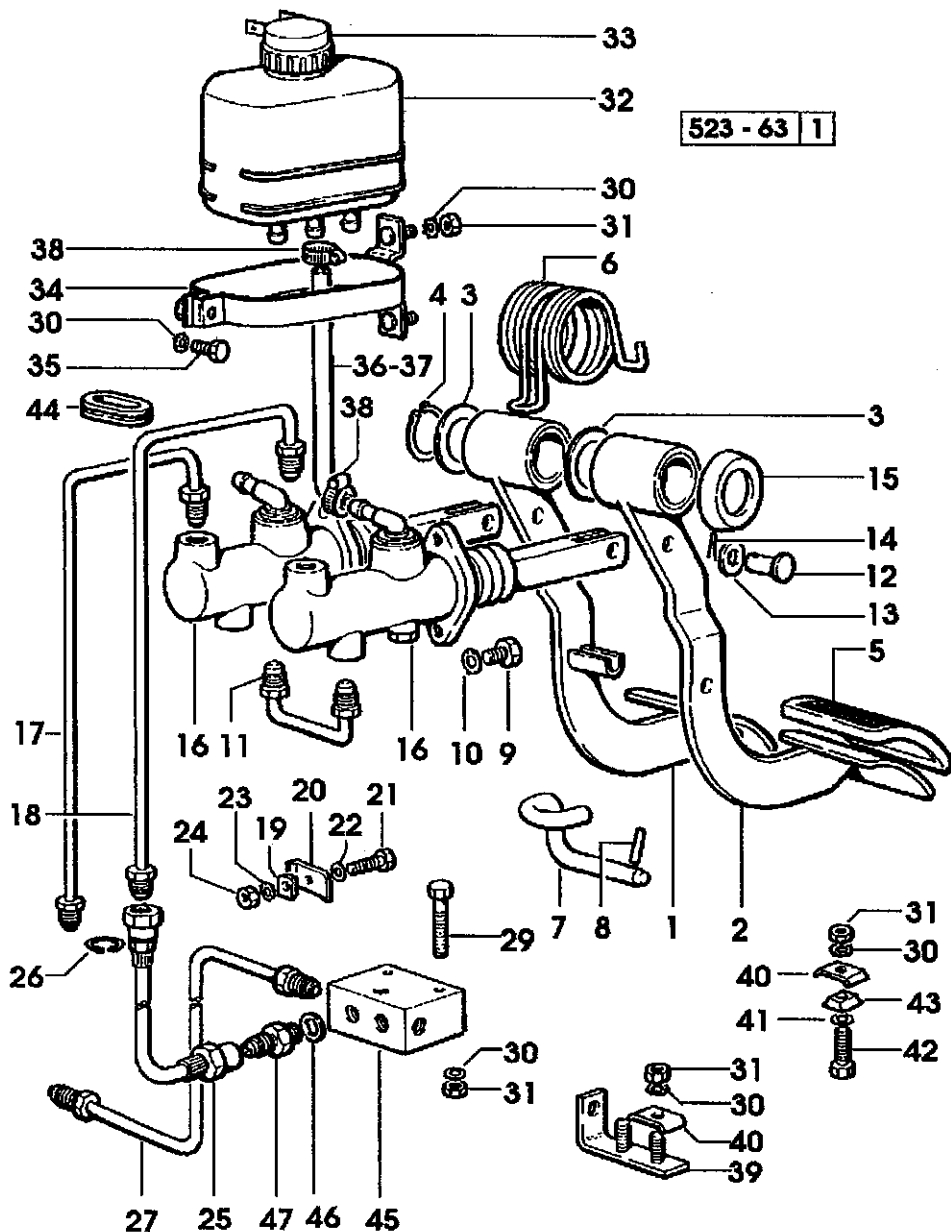


FIG. N.ORDINAZIONE QUANTITA' DENOMINAZIONE

FIG. N.	QUANTITA'	DENOMINAZIONE	
38	2.6850.001.0	4	-X ANTARES 130 HASTA EL N.1777 PEDIR TAMBIEN: N.2 2.6850.002.0
			-X ANTARES 130 BIS NR.1777 BESTELLEN AUCH: NR.2 2.6850.002.0
			-X ANTARES 130 ATE' O N.1777 ORDENAR TAMBEN : N.2 2.6850.002.0
38	2.6850.002.0	4	fascetta serflex tipo 1 1792 <- X ANTARES 110 1777 <- X ANTARES 130
39	006.6452.2	1	fascetta serflex tipo 2 -> 1793 X ANTARES 110 -> 1778 X ANTARES 130
40	002.8816.0	2	staffa per tubo
41	2.1310.002.2	1	piastina
42	2.0112.009.2	1	rondella piana 6.4x12.5 uni 6592
43	021.1668.0	1	vite m 6 p.1x25
44	257.7356.0	1	blocchetto
			gommino passacavo
			1792 <- X ANTARES 110 1777 <- X ANTARES 130
	2.6569.040.0	1	gommino -> 1793 X ANTARES 110 -> 1778 X ANTARES 130
45	445.6676.0	1	blocchetto
46	2.1560.007.0	2	X ANTARES 110 2WD guarnizione 12.2x16
47	2.3339.447.2/10	2	X ANTARES 110 2WD raccordo m 12 p.1.25-m 12 p.1.25 X ANTARES 110 2WD

COMANDO DEI FRENI PER GUIDA RETROVERSA

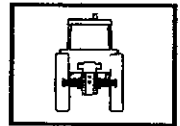
COMMANDE DES FREINS POUR CONDUITE INVERSEE

BRAKE CONTROL FOR REVERSED DRIVING POSITION

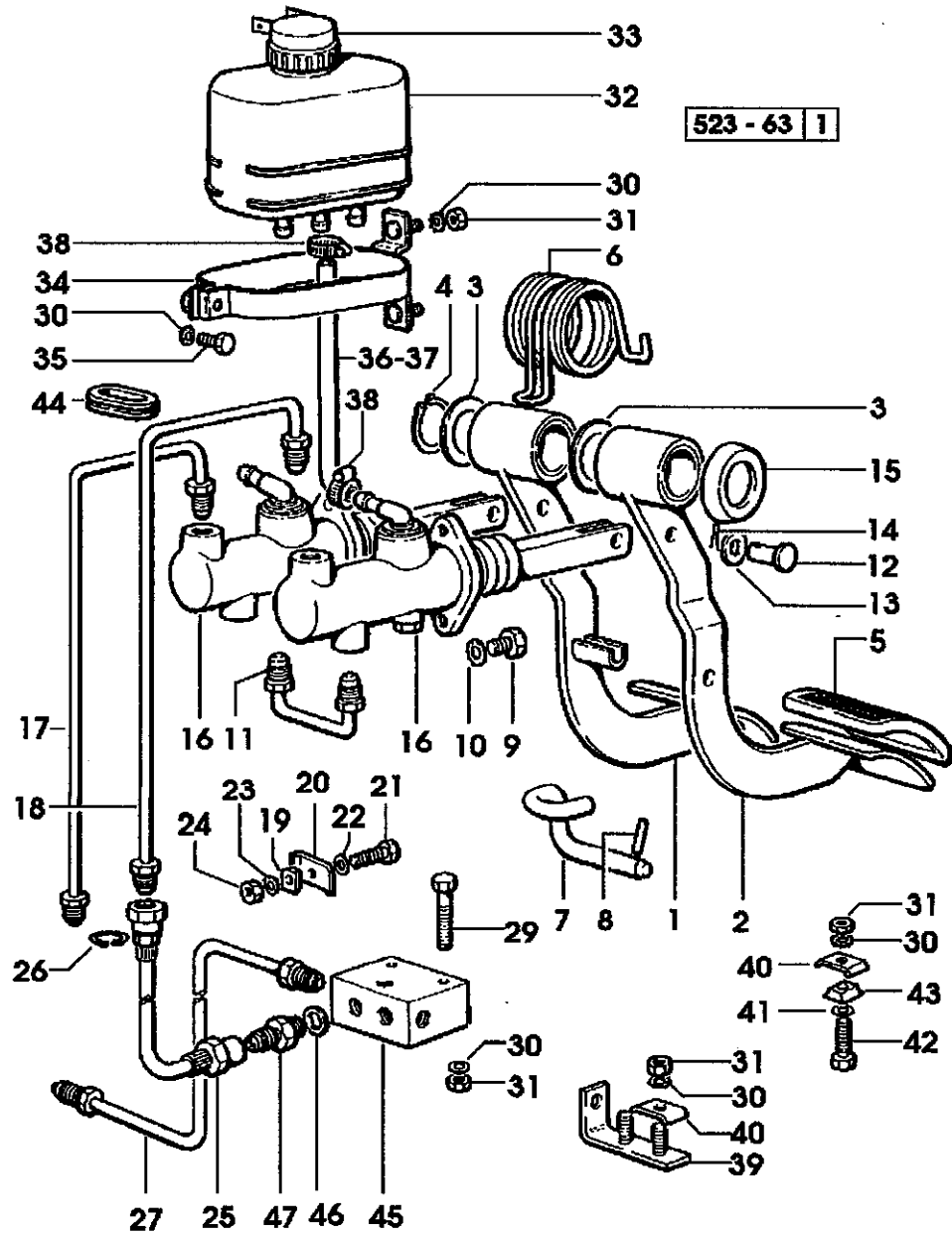
MANDOS DE LOS FRENOS PARA CONDUCCIÓN REVERSIBLE

BREMSENBETÄTIGUNG FÜR RÜCKFAHREINRICHTUNG

TRAVÕES PARA CONDUÇÃO REVERSÍVEL

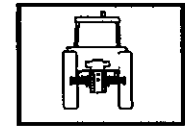


523 - 63 | 1

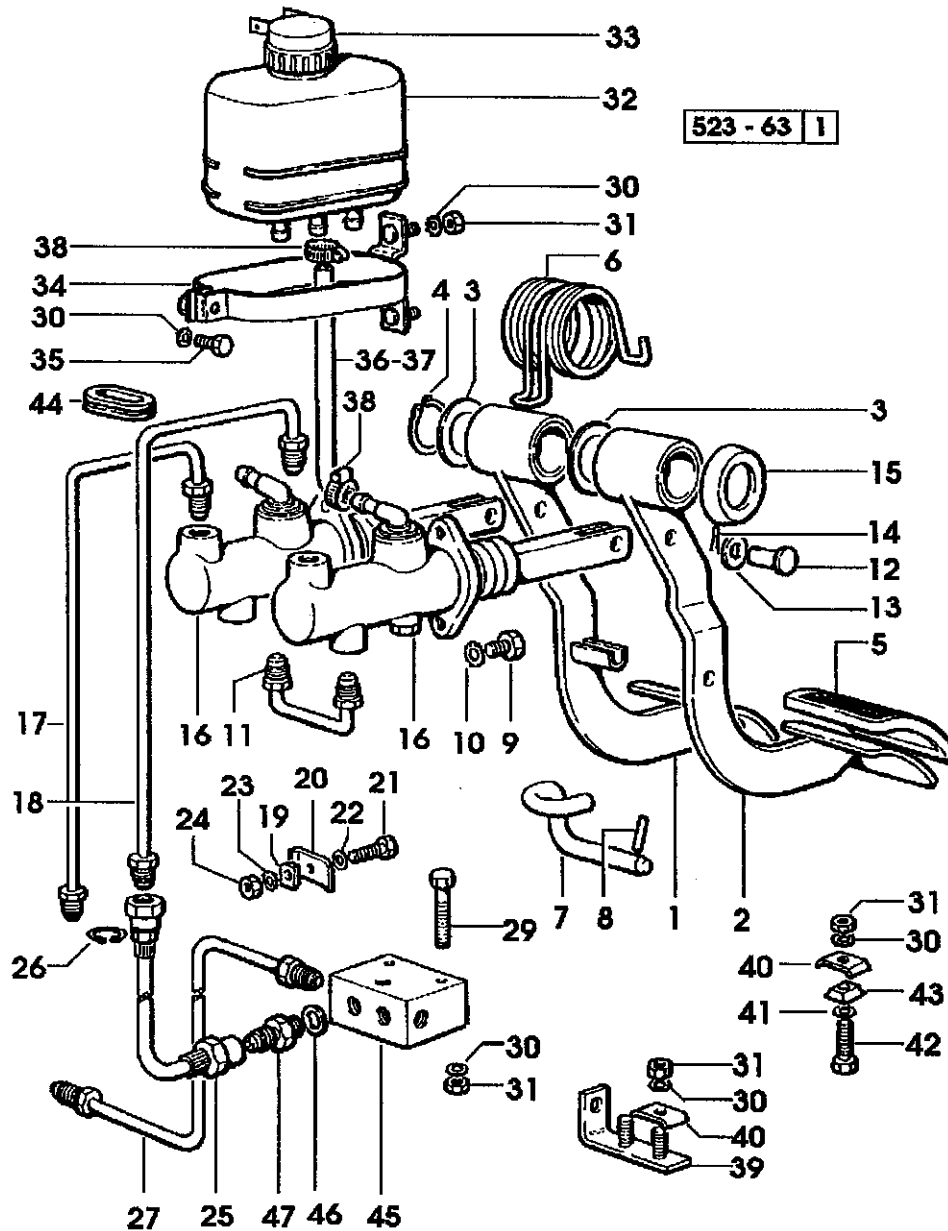
**FIG. N.ORDINAZIONE QUANTITA' DENOMINAZIONE**

1	007.5913. 3/30	1	pedale freno dx
2	2.1559.117. 0/20	2	* boccia 30x34x20
3	007.5914. 3/30	1	pedale freno sx
4	2.1559.117. 0/20	2	* boccia 30x34x20
5	2.1599.268.0	2	spallamento 30.2x45x2
6	2.1410.012.1	1	anello elastico 30 uni 3653
7	169.6557.0	2	copertura
8	008.2171. 2/10	1	molla pedali freni
9	009.0496.0	1	chiavistello
10	2.1630.210.0	1	spina elastica 3x20 uni 6873
11	2.0119.165.3	4	vite m 8x14
12	2.1499.096.3	4	rosetta 8
13	009.0495.3	1	tubo collegamento
14	2.1670.407.2	2	perno 10x28x24.5 uni 1710
15	2.1399.007.3	2	rosetta 10,5
16	2.1690.307.2	2	copiglia 3.2x18 uni 1336
17	2.1599.546.0	1	rondella
18	008.2190. 4/20	2	pompa per freni
19			-PARTICOLARI RIF.64/1
20			-PIECES REF.64/1
21			-PARTS REF.64/1
22			-PARTICULARES REF.64/1
23			-STUEKE BZG.64/1
24			-PARTICULARES REF.64/1
25	006.6479. 3/10	1	tubo freno pompa anteriore
26	006.6480. 3/10	1	tubo pompa anteriore
27	021.1668.0	5	blocchetto
28	002.8816.0	5	piastrina
29	2.0119.162.3	5	vite m 6x30
30	2.1399.003.3	5	rosetta 6.4x12.5
31	2.1499.097.3	5	rosetta 6
32	2.1019.101.3	5	dado m 6
33	006.6171. 3/10	2	tubo flessibile
34	2.1410.004.1	2	anello elastico 16 uni 3653
35	006.6155. 3/10	1	tubo freno posteriore dx
36	2.0112.017.2	2	vite m 6 p.1x45
37	2.1470.002.2	7	rosetta dentellata 6 uni 3703
38	2.1011.103.2	6	dado m 6 p.1
39	257.6654. 4/10	1	serbatoio liquido
40	257.6654.3	1	* tappo con galleggiante
41	257.6662.2	1	fascetta
42	2.0112.005.2	1	vite m 6 p.1x16
43	009.3396.0	1	tubo da serbatoio a pompa 610 mm

COMANDO DEI FRENI PER GUIDA RETROVERSA
COMMANDE DES FREINS POUR CONDUITE INVERSEE
BRAKE CONTROL FOR REVERSED DRIVING POSITION
MANDOS DE LOS FRENOS PARA CONDUCCIÓN REVERSIBLE
BREMSEN BETÄTIGUNG FÜR RÜCKFAHREINRICHTUNG
TRAVÔES PARA CONDUÇÃO REVERSÍVEL

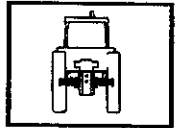


523 - 63 | 1

**FIG. N.ORDINAZIONE QUANTITA' DENOMINAZIONE**

			-X ANTARES 110 FINO AL N.1792 ORDINARE ANCHE: N.2 2.6850.002.0
			-X ANTARES 110 JUSQU'AU NR.1799 COMMANDER AUSSI: NR.2 2.6850.002.0
			-X ANTARES 110 UP TO S/N.1792 ORDER ALSO: NR.2 2.6850.002.0
			-X ANTARES 110 HASTA EL N.1792 PEDIR TAMBIEN: N.2 2.6850.002.0
			-X ANTARES 110 BIS NR.1792 BESTELLEN AUCH: NR.2 2.6850.002.0
			-X ANTARES 110 ATE' O N.1792 ORDENAR TAMBEN : N.2 2.6850.002.0
			-X ANTARES 130 FINO AL N.1777 ORDINARE ANCHE: N.2 2.6850.002.0
			-X ANTARES 130 JUSQU'AU NR.1777 COMMANDER AUSSI: NR.2 2.6850.002.0
			-X ANTARES 130 UP TO S/N.1777 ORDER ALSO: NR.2 2.6850.002.0
			-X ANTARES 130 HASTA EL N.1777 PEDIR TAMBIEN: N.2 2.6850.002.0
			-X ANTARES 130 BIS NR.1777 BESTELLEN AUCH: NR.2 2.6850.002.0
			-X ANTARES 130 ATE' O N.1777 ORDENAR TAMBEN : N.2 2.6850.002.0
37	009.3397.0	1	tubo da serbatoio a pompa 680 mm
			-X ANTARES 110 FINO AL N.1792 ORDINARE ANCHE: N.2 2.6850.002.0
			-X ANTARES 110 JUSQU'AU NR.1792 COMMANDER AUSSI: NR.2 2.6850.002.0
			-X ANTARES 110 UP TO S/N.1792 ORDER ALSO: NR.2 2.6850.002.0
			-X ANTARES 110 HASTA EL N.1792 PEDIR TAMBIEN: N.2 2.6850.002.0
			-X ANTARES 110 BIS NR.1792 BESTELLEN AUCH: NR.2 2.6850.002.0
			-X ANTARES 110 ATE' O N.1792 ORDENAR TAMBEN : N.2 2.6850.002.0
			-X ANTARES 130 FINO AL N.1777 ORDINARE ANCHE: N.2 2.6850.002.0
			-X ANTARES 130 JUSQU'AU NR.1777 COMMANDER AUSSI: NR.2 2.6850.002.0
			-X ANTARES 130 UP TO S/N.1777 ORDER ALSO: NR.2 2.6850.002.0

COMANDO DEI FRENI PER GUIDA RETROVERSA
COMMANDE DES FREINS POUR CONDUITE INVERSEE
BRAKE CONTROL FOR REVERSED DRIVING POSITION
MANDOS DE LOS FRENOS PARA CONDUCCIÓN REVERSIBLE
BREMSEN BETÄTIGUNG FÜR RÜCKFAHREINRICHTUNG
TRAVÕES PARA CONDUÇÃO REVERSÍVEL



523 - 63 1

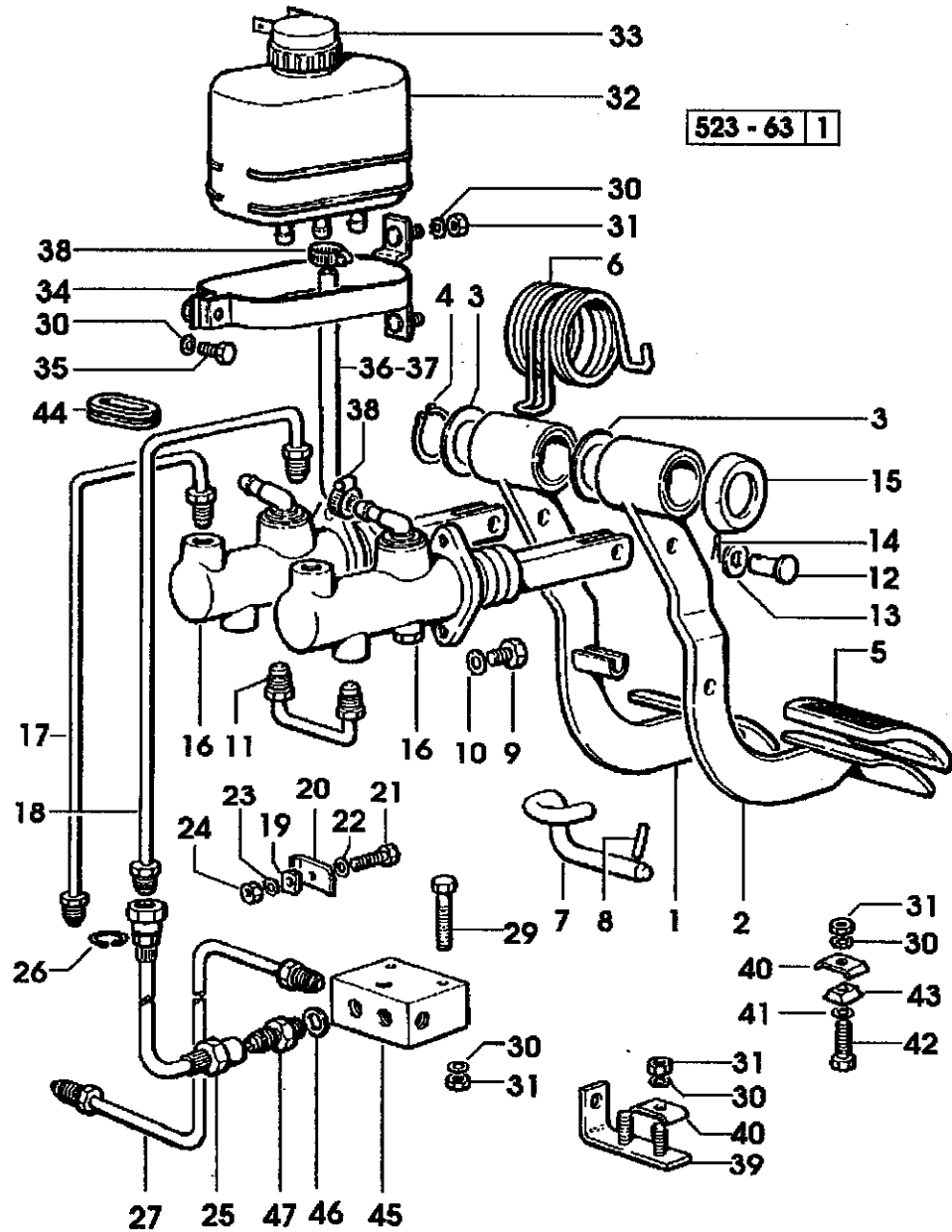
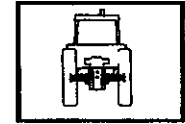


FIG. N. ORDINAZIONE QUANTITA' DENOMINAZIONE

FIG. N.	ORDINAZIONE	QUANTITA'	DENOMINAZIONE
			-X ANTARES 130 HASTA EL N.1777 PEDIR TAMBIEN: N.2 2.6850.002.0
			-X ANTARES 130 BIS NR.1777 BESTELLEN AUCH: NR.2 2.6850.002.0
			-X ANTARES 130 ATE' O N.1777 ORDENAR TAMBE N : N.2 2.6850.002.0
38	2.6850.001.0	4	fascetta serflex tipo 1
	2.6850.002.0	4	1792 <- X ANTARES 110 1777 <- X ANTARES 130 fascetta serflex tipo 2
39	006.6452.2	1	-> 1793 X ANTARES 110 -> 1778 X ANTARES 130 staffa per tubo
40	002.8816.0	2	piastrina
41	2.1310.002.2	1	rondella piana 6.4x12.5 uni 6592
42	2.0112.009.2	1	vite m 6 p.1x25
43	021.1668.0	1	blocchetto
44	257.7356.0	1	gommino passacavo 1792 <- X ANTARES 110 1777 <- X ANTARES 130 gommino
	2.6569.040.0	1	-> 1793 X ANTARES 110 -> 1778 X ANTARES 130 blocchetto
45	445.6676.0	1	X ANTARES 110 2WD guarnizione 12.2x16
46	2.1560.007.0	2	X ANTARES 110 2WD raccordo m 12 p.1.25-m 12 p.1.25
47	2.3339.447.2/10	2	X ANTARES 110 2WD



523-64

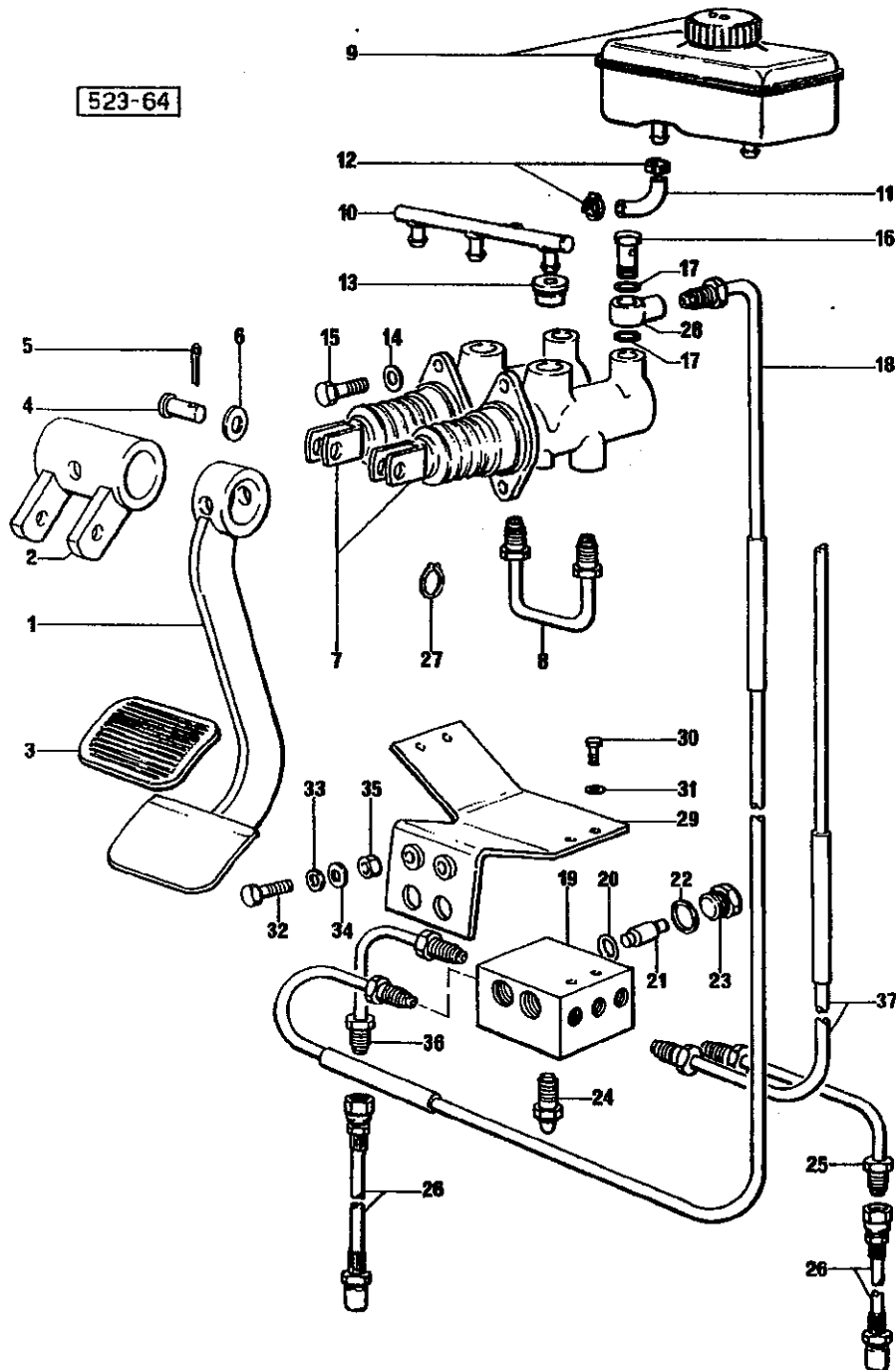
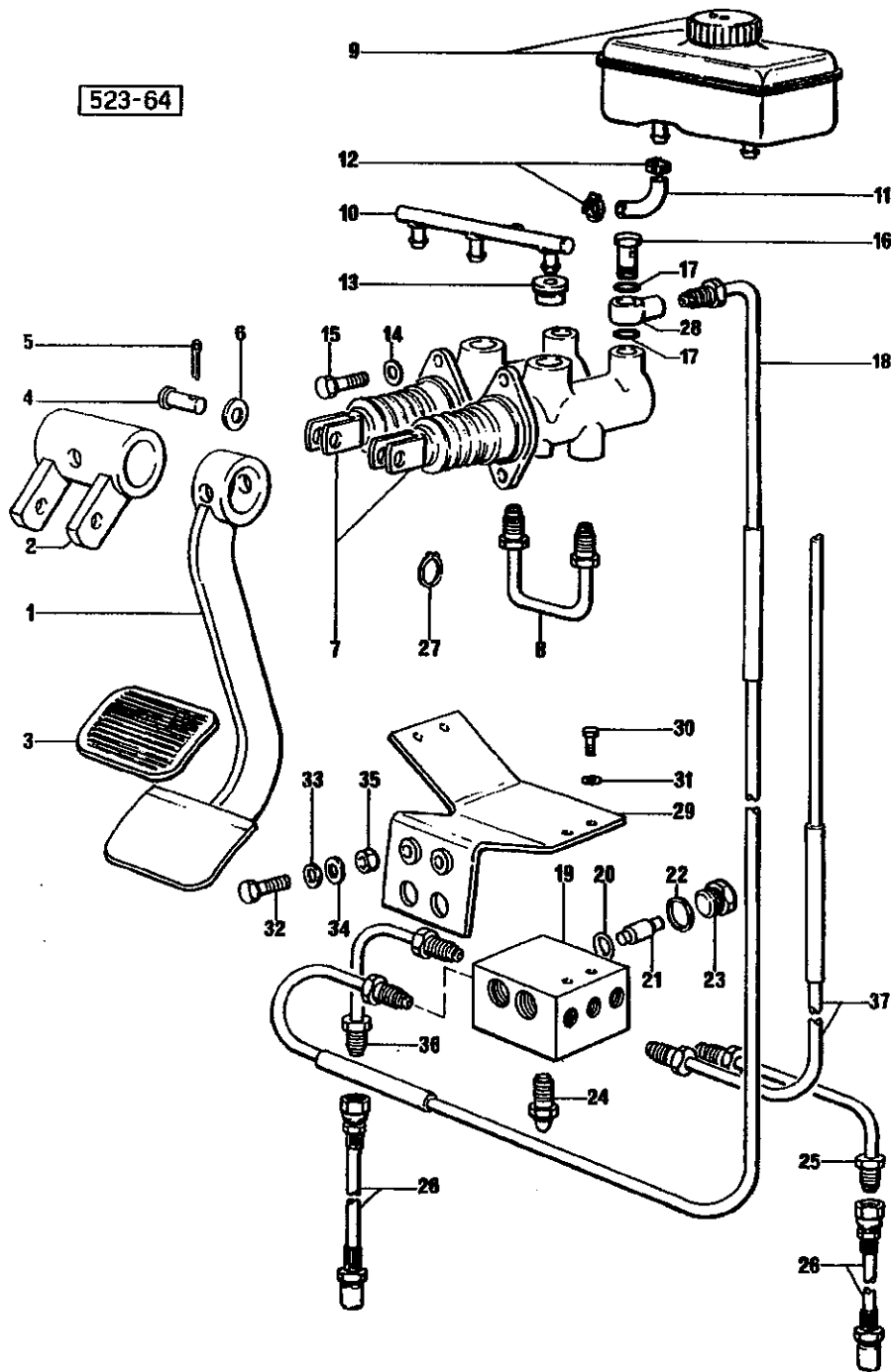


FIG. N.ORDINAZIONE QUANTITA' DENOMINAZIONE

FIG. N.	ORDINAZIONE	QUANTITA'	DENOMINAZIONE
1	009.1388.2	1	pedale freno
2	009.1387.2	1	mozzo freno
3	169.6557.0	1	copertura
4	2.1670.407.2	2	perno 10x28x24.5 uni 1710
5	2.1690.307.2	2	copiglia 3.2x18 uni 1336
6	2.1310.006.2	2	rondella piana 10.5x21 uni 6592
7	009.9232.4	2	pompa freni
			-PARTICOLARI RIF.64/2
			-PIECES REF.64/2
			-PARTS REF.64/2
			-PARTICULARES REF.64/2
			-STUEKE BZG.64/2
			-PARTICULARES REF.64/2
8	006.6473.3	1	tubo olio pompa-pompa
9	170.6673.4	1	serbatoio olio freni
	170.6672.2	1	* tappo serbatoio
10	009.1386.2	1	tubo completo
11	009.3399.0	1	tubo olio
			-X ANTARES 110 FINO AL N.1792 ORDINARE ANCHE: N.2 2.6850.002.0
			-X ANTARES 110 JUSQU'AU NR.1792 COMMANDER AUSSI: NR.2 2.6850.002.0
			-X ANTARES 110 UP TO S/N.1792 ORDER ALSO: NR.2 2.6850.002.0
			-X ANTARES 110 HASTA EL N.1792 PEDIR TAMBIEN: N.2 2.6850.002.0
			-X ANTARES 110 BIS NR.1792 BESTELLEN AUCH: NR.2 2.6850.002.0
			-X ANTARES 110 ATE' O N.1792 ORDENAR TAMBEN : N.2 2.6850.002.0
			-X ANTARES 130 FINO AL N.1777 ORDINARE ANCHE: N.2 2.6850.002.0
			-X ANTARES 130 JUSQU'AU NR.1777 COMMANDER AUSSI: NR.2 2.6850.002.0
			-X ANTARES 130 UP TO S/N.1777 ORDER ALSO: NR.2 2.6850.002.0
			-X ANTARES 130 HASTA EL N.1777 PEDIR TAMBIEN: N.2 2.6850.002.0
			-X ANTARES 130 BIS NR.1777 BESTELLEN AUCH: NR.2 2.6850.002.0
			-X ANTARES 130 ATE' O N.1777 ORDENAR TAMBEN : N.2 2.6850.002.0
12	2.6850.001.0	2	fascetta serflex tipo 1

523-64



Sezione:TELAIO 523-526

ANTARES 110 - 130

SGR 66

Rif. 64

COMANDO DEI FRENI PER GUIDA RETROVERSA
COMMANDE DES FREINS POUR CONDUITE INVERSEE
BRAKE CONTROL FOR REVERSED DRIVING POSITION
MANDOS DE LOS FRENS PARA CONDUCCION REVERSIBLE
BREMSEN BETÄTIGUNG FÜR RÜCKFAHREINRICHTUNG
TRAVÔES PARA CONDUÇÃO REVERSÍVEL

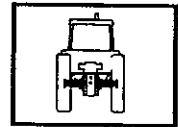


FIG. N.ORDINAZIONE QUANTITA' DENOMINAZIONE

FIG. N.	ORDINAZIONE	QUANTITA'	DENOMINAZIONE
			1777 <- X ANTARES 130
			1792 <- X ANTARES 110
			fascetta serflex tipo 2
			-> 1778 X ANTARES 130
			-> 1793 X ANTARES 110
			gommino serbatoio olio
2.6850.002.0		2	rosetta 8
13	009.1517.0	2	vite m 8x20
14	2.1499.096.3	4	bocchettone m 12 p.1.25
15	2.0119.164.3	4	guarnizione 12.2x16
16	2.3332.003.1	2	tubo freno pompa posteriore
17	2.1560.007.0	4	blocchetto
18	006.6478.3/10	1	anello toroidale 11.91x2.62
19	445.6674.0/40	1	pistoncino bloc.dev.
20	2.1530.028.0	4	guarnizione 18.2x22
21	445.6675.0	2	tappo m 18 p.1.5
22	2.1560.013.0	4	vite di spurgo
23	2.3120.001.4	4	tubo cilindro freno
24	170.5455.0	4	tubo flessibile
25	009.1465.3	1	anello elastico 16 uni 3653
26	006.6171.3/10	2	raccordo ad occhio
27	2.1410.004.1	2	staffa completa
28	2.3339.374.2	2	vite m 6 p.1x14
29	009.1467.2	1	rosetta 6
30	2.0119.160.3	2	vite m 8x30
31	2.1499.097.3	2	rosetta 8
32	2.0119.159.3	2	rosetta 8.4x17
33	2.1499.096.3	2	dado m 8
34	2.1399.001.3	4	tubo cilindro freno
35	2.1019.102.3	2	tubo pompa posteriore
36	009.1466.3	1	
37	006.6481.3/10	1	

PARTICOLARI DELLA POMPA DEI FRENI
PIECES DE LA POMPE DES FREINS
MASTER CYLINDER PARTS
DETALLES DE LA BOMBA DE LOS FRENOS
TEILE DER BREMSPUMPE
PEÇAS DA BOMBA DOS TRAVÔES

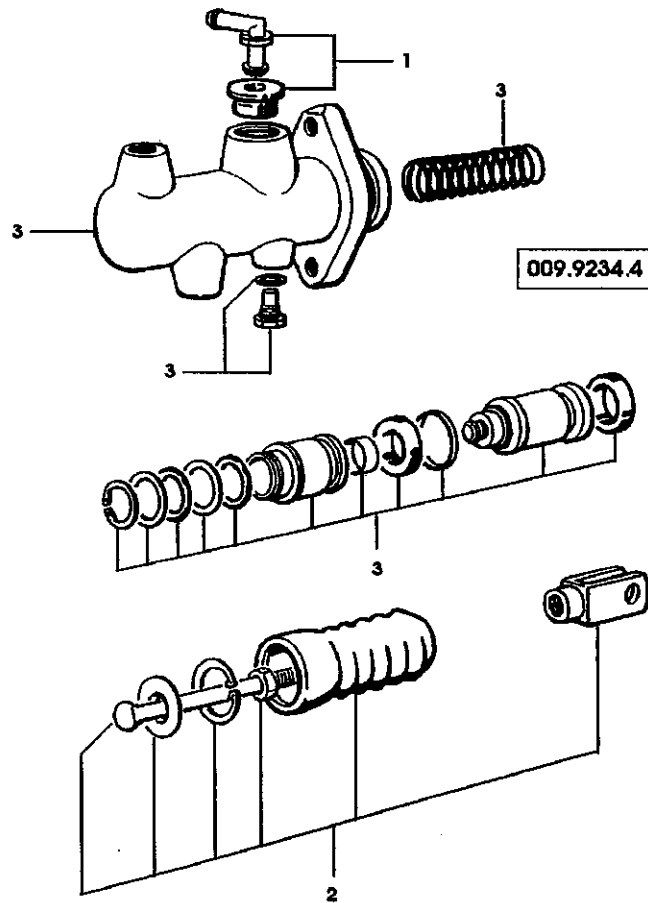
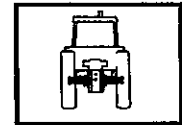


FIG. N.ORDINAZIONE QUANTITA' DENOMINAZIONE

FIG. N.	ORDINAZIONE	QUANTITA'	DENOMINAZIONE
	008.2190.4/20	1	* pompa freni completa
1	009.4672.1	1	* connessione + innesto
2	009.4673.2	1	* kit asta
3	000.0000.1	-	* non fornibile

PARTICOLARI DELLA POMPA DEI FRENI
PIECES DE LA POMPE DES FREINS
MASTER CYLINDER PARTS
DETALLES DE LA BOMBA DE LOS FRENOS
TEILE DER BREMSPUMPE
PEÇAS DA BOMBA DOS TRAVÕES

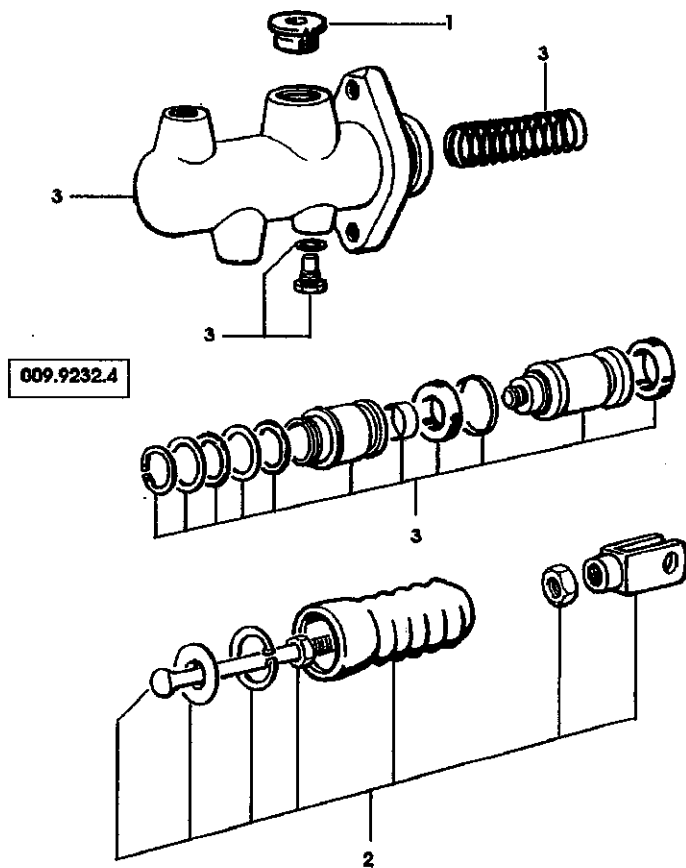
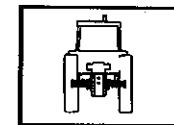


FIG. N. ORDINAZIONE QUANTITA' DENOMINAZIONE

FIG. N.	ORDINAZIONE	QUANTITA'	DENOMINAZIONE
	009.9232.4	1	pompa freni completa
1	003.5099.0	1	* connessione
2	009.4674.0	1	* kit asta
3	000.0000.1	-	* non fornibile

FRENO A MANO
FREIN A MAIN
HAND BRAKE
FRENO A MANO
HANDBREMSE
TRAVÃO DE MÃO

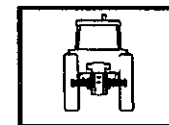
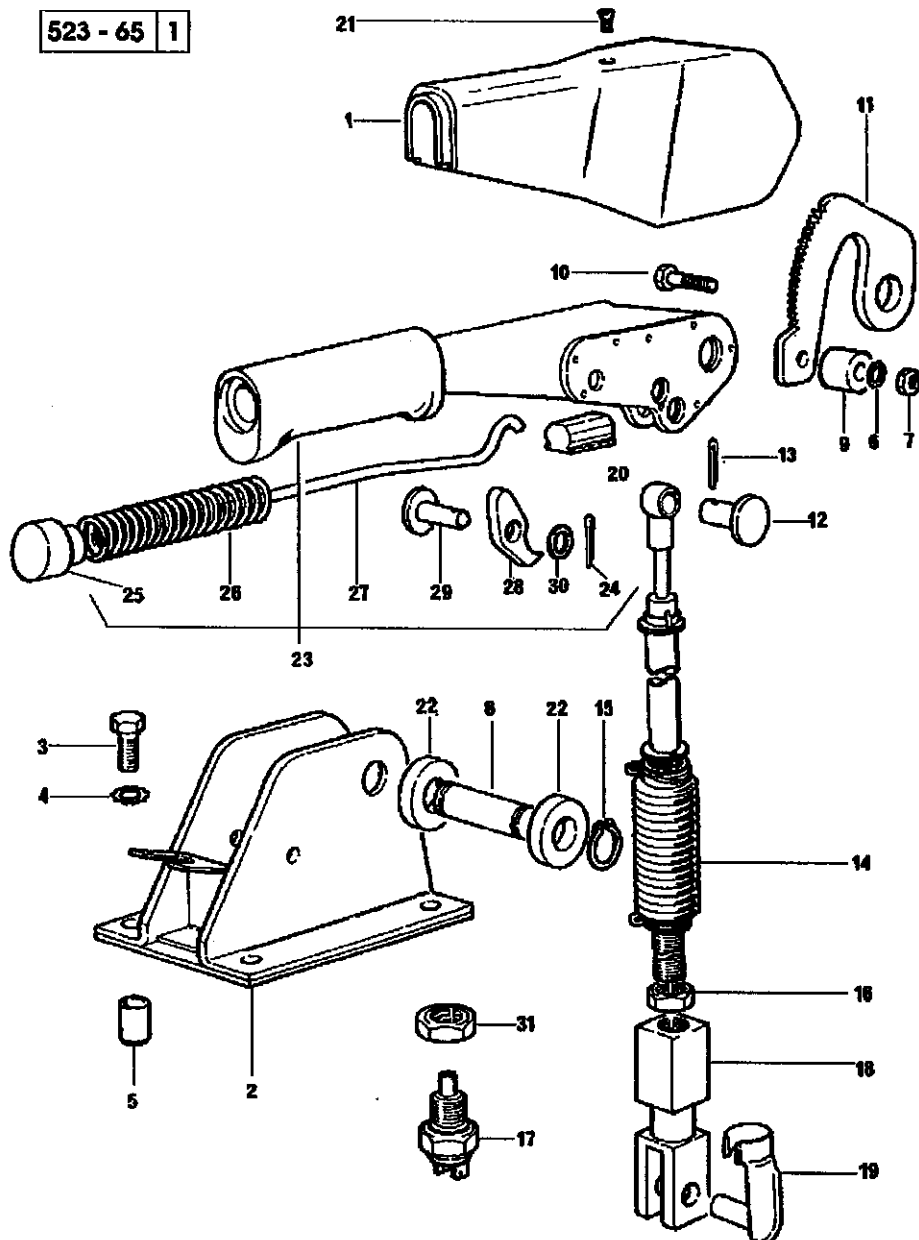
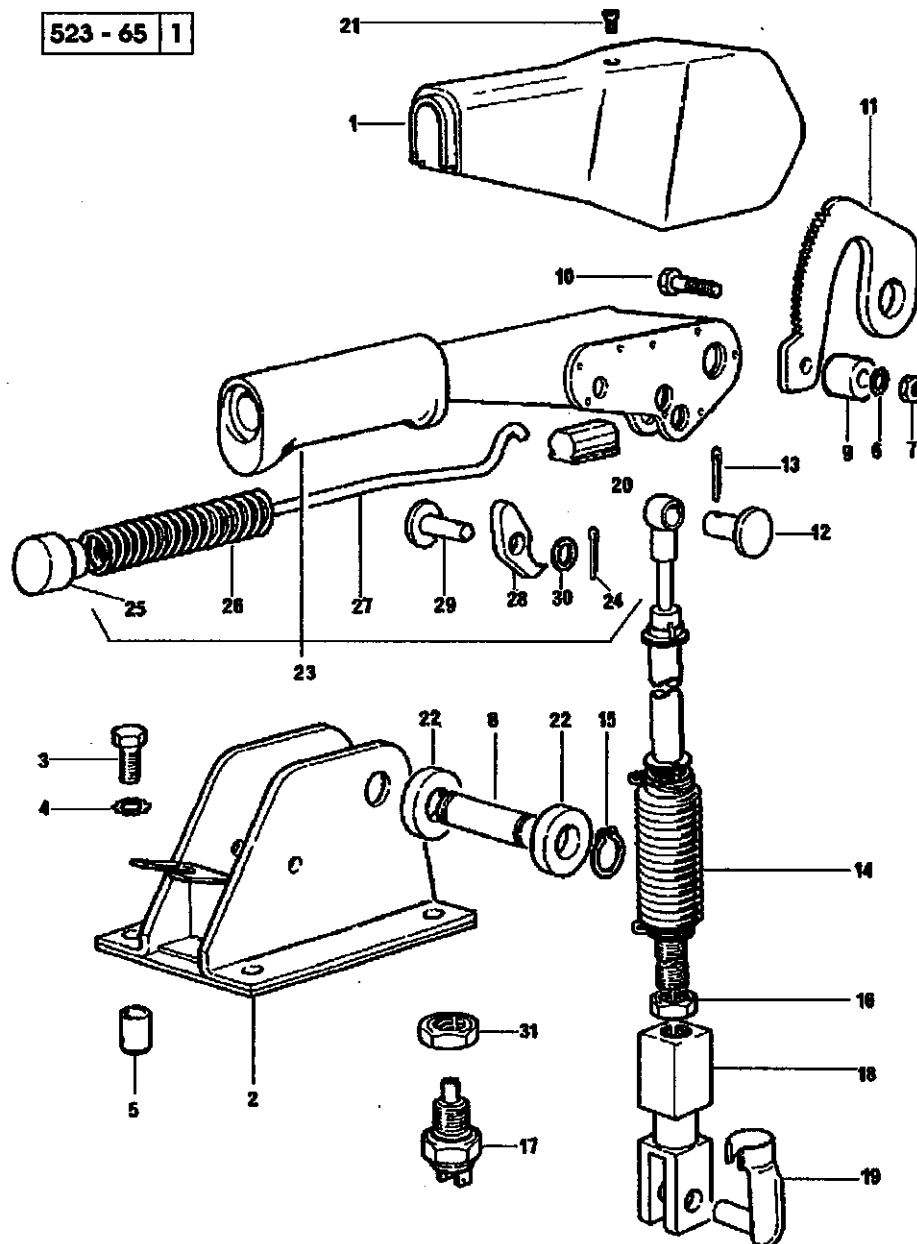


FIG. N.ORDINAZIONE QUANTITA' DENOMINAZIONE

FIG. N.	ORDINAZIONE	QUANTITA'	DENOMINAZIONE
1	009.0672.0	1	rivestimento
2	008.3670.2/20	1	supporto leve
3	2.0112.207.2	4	vite m 8 p 1.25x20
4	2.1470.004.2	4	rosetta dentellata 8 uni 3703
5	008.3517.0	4	inserto filettato
6	2.1470.002.2	1	rosetta dentellata 6 uni 3703
7	2.1011.103.2	1	dado m 6 p.1
8	007.5634.0	1	perno per leva
9	008.3684.0	1	distanziale
10	2.0112.011.2	1	vite m 6 p.1x30
11	009.0141.0	1	settore dentato
12	2.1670.406.2	1	perno 10x25x21.5 uni 1710
13	2.1690.307.2	1	copiglia 3.2x18 uni 1336
14	009.3430.4	1	tirante freno a mano
-1912 < X ANTARES 110 ORDINARE ANCHE: 2.3519.091.2 - 009.3447.2			
-1912 < X ANTARES 110 COMMANDER AUSSI: 2.3519.091.2 - 009.3447.2			
-1912 < X ANTARES 110 ORDER ALSO: 2.3519.091.2 - 009.3447.2			
-1912 < X ANTARES 110 PEDIR TAMBEN: 2.3519.091.2 - 009.3447.2			
-1912 < X ANTARES 110 BESTELLEN AUCH: 2.3519.091.2 - 009.3447.2			
-1912 < X ANTARES 110 ORDENAR TAMBEN : 2.3519.091.2 - 009.3447.2			
-1868 < X ANTARES 130 ORDINARE ANCHE: 2.3519.091.2 - 009.3447.2			
-1868 < X ANTARES 130 COMMANDER AUSSI: 2.3519.091.2 - 009.3447.2			
-1868 < X ANTARES 130 ORDER ALSO: 2.3519.091.2 - 009.3447.2			
-1868 < X ANTARES 130 PEDIR TAMBEN: 2.3519.091.2 - 009.3447.2			
-1868 < X ANTARES 130 BESTELLEN AUCH: 2.3519.091.2 - 009.3447.2			
-1868 < X ANTARES 130 ORDENAR TAMBEN : 2.3519.091.2 - 009.3447.2			
15	2.1410.003.1	2	anello elastico 14 uni 3653
16	2.1011.207.1	1	dado m 12 p.1.5
17	2.7659.501.0	1	interruttore stop freni
18	009.0171.0/10	1	forcella



523 - 65 | 1



FRENO A MANO
FREIN A MAIN
HAND BRAKE
FRENO A MANO
HANDBREMSE
TRAVÃO DE MÃO

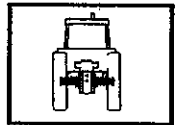
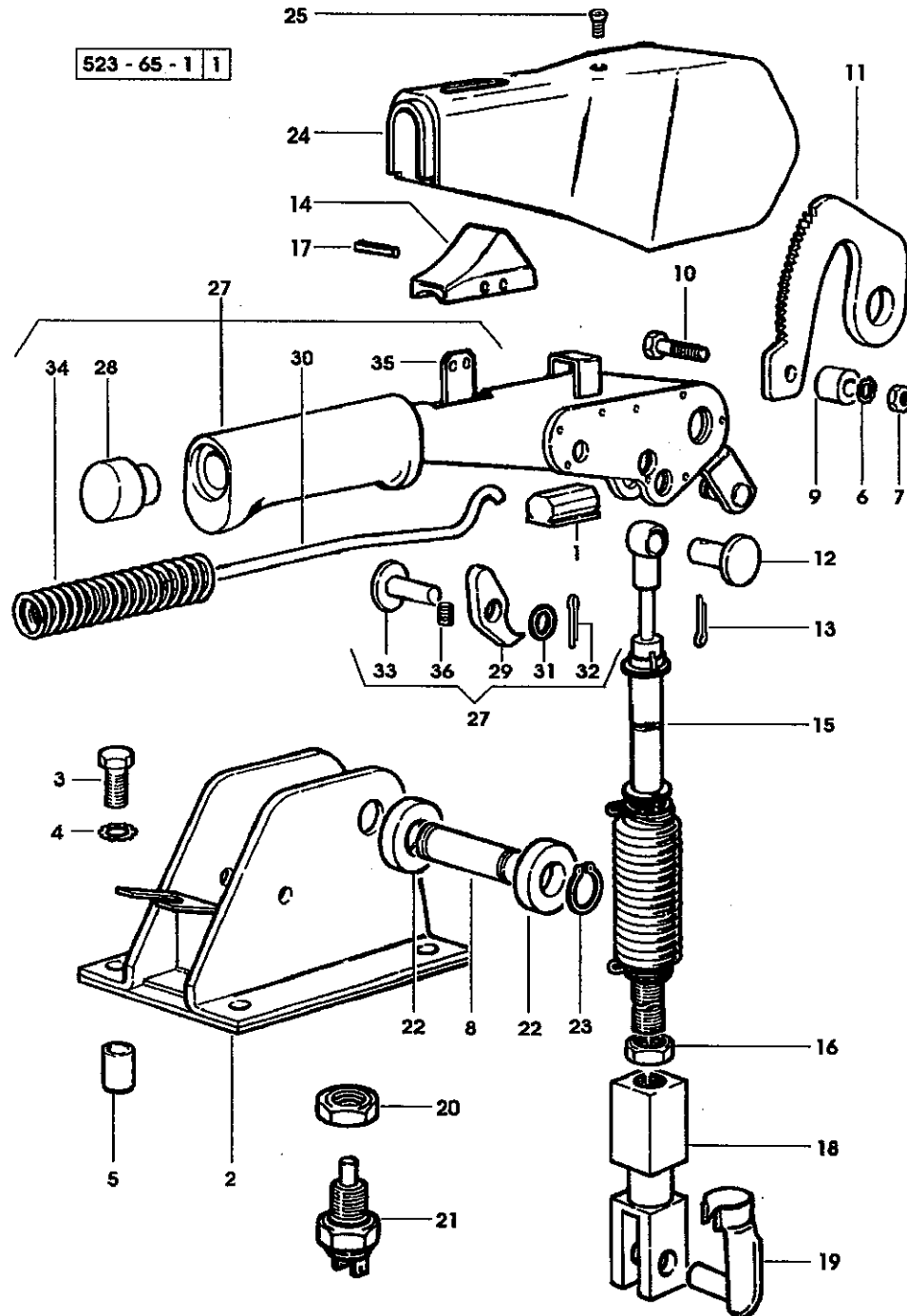


FIG. N. ORDINAZIONE QUANTITA' DENOMINAZIONE

FIG. N. ORDINAZIONE	QUANTITA'	DENOMINAZIONE
2.3519.091.2	1	1912 < X ANTARES 110 1868 < X ANTARES 130 forcella
19	2.1699.164.2	1 -> 1913 X ANTARES 110 -> 1869 X ANTARES 130 perno con molla 10x23
20	264.6655.0/10	1 blocchetto per freno a mano
21	2.0357.353.6	1 vite 3.9x9.5
22	008.3683.0	2 distanziale
23	009.0670.4	1 leva freno a mano
24	2.1690.206.2	1 * copiglia 2x16 uni 1336
25	009.0668.0	1 * tasto per asta
26	2.4019.555.2	1 * molla 14x130x1.3
27	171.6621.0	1 * asta comando dente
28	200.6623.0	1 * dente d'arresto
29	2.1670.305.2	1 * perno 8x22x19 uni 1710
30	2.1310.004.2	1 * rondella piana 8.4x17 uni 6592
31	2.1011.208.2	1 dado m 14

523 - 65 - 1 | 1



FRENO A MANO PER GUIDA RETROVERSA
FREIN A MAIN POUR CONDUITE INVERSEE
HAND BRAKE FOR REVERSED DRIVING POSITION
FRENO A MANO PARA CONDUCCIÓN REVERSIBLE
HANDBREMSE FÜR RÜCKFAHREINRICHTUNG
TRAVÃO DE MÃO PARA DIRECÇÃO REVERSÍVEL

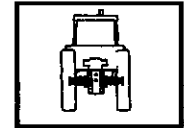
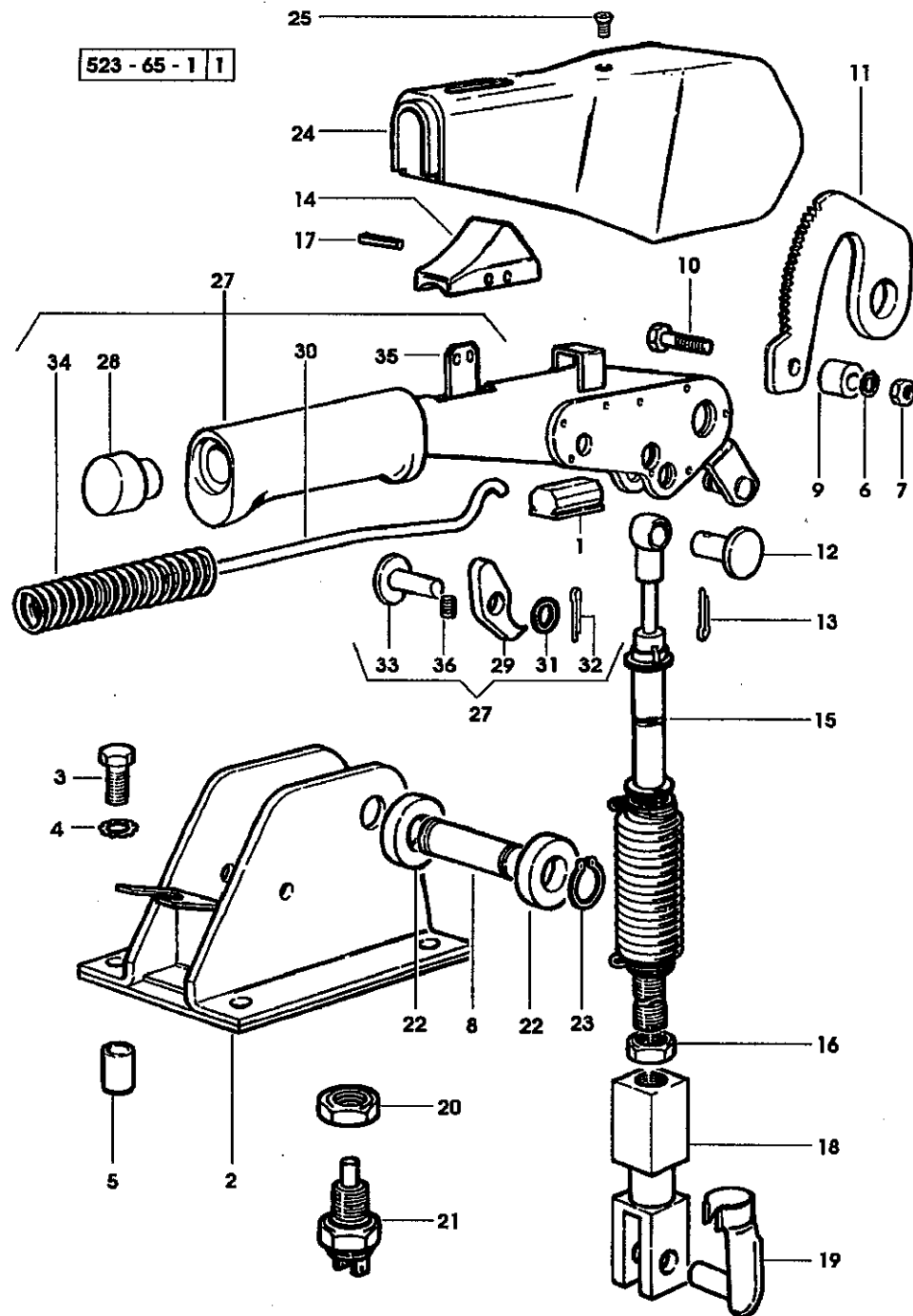


FIG. N. ORDINAZIONE QUANTITA' DENOMINAZIONE

FIG. N.	ORDINAZIONE	QUANTITA'	DENOMINAZIONE
1	264.6655.0/10	1	blocchetto
2	008.3670.2/20	1	supporto leve
3	2.0112.207.2	4	vite m 8 p 1.25x20
4	2.1470.004.2	4	rosetta dentellata 8 uni 3703
5	008.3517.0	4	inserto filettato
6	2.1470.002.2	1	rosetta dentellata 6 uni 3703
7	2.1011.103.2	1	dado m 6 p.1
8	2.1699.265.2	1	perno per leva
9	2.1579.972.2	1	distanziale
10	2.0112.011.2	1	vite m 6 p.1x30
11	009.0141.0	1	settore dentato
12	2.1670.406.2	1	perno 10x25x21.5 uni 1710
13	2.1690.307.2	1	copiglia 3.2x18 uni 1336
14	009.1744.0	1	pulsante
15	009.3430.4	1	tirante freno a mano
-1912 < X ANTARES 110 ORDINARE ANCHE: 2.3519.091.2 - 009.3447.2			
-1912 < X ANTARES 110 COMMANDER AUSSI: 2.3519.091.2 - 009.3447.2			
-1912 < X ANTARES 110 ORDER ALSO: 2.3519.091.2 - 009.3447.2			
-1912 < X ANTARES 110 PEDIR TAMBIEN: 2.3519.091.2 - 009.3447.2			
-1912 < X ANTARES 110 BESTELLEN AUCH: 2.3519.091.2 - 009.3447.2			
-1912 < X ANTARES 110 ORDENAR TAMBEN : 2.3519.091.2 - 009.3447.2			
-1868 < X ANTARES 130 ORDINARE ANCHE: 2.3519.091.2 - 009.3447.2			
-1868 < X ANTARES 130 COMMANDER AUSSI: 2.3519.091.2 - 009.3447.2			
-1868 < X ANTARES 130 ORDER ALSO: 2.3519.091.2 - 009.3447.2			
-1868 < X ANTARES 130 PEDIR TAMBIEN: 2.3519.091.2 - 009.3447.2			
-1868 < X ANTARES 130 BESTELLEN AUCH: 2.3519.091.2 - 009.3447.2			
-1868 < X ANTARES 130 ORDENAR TAMBEN : 2.3519.091.2 - 009.3447.2			
16	2.1011.207.2	1	dado m 12 p.1.5
17	2.1630.411.0	2	spina elastica 4x24 uni 6873
18	009.0171.0/10	1	forcella

523 - 65 - 1 | 1



Sezione: TELAIO 523-526

ANTARES 110 - 130

SGR 66 Rif. 65/1

FRENO A MANO PER GUIDA RETROVERSA
FREIN A MAIN POUR CONDUITE INVERSEE
HAND BRAKE FOR REVERSED DRIVING POSITION
FRENO A MANO PARA CONDUCCIÓN REVERSIBLE
HANDBREMSE FÜR RÜCKFAHREINRICHTUNG
TRAVÃO DE MÃO PARA DIRECÇÃO REVERSÍVEL

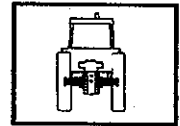


FIG. N. ORDINAZIONE QUANTITA' DENOMINAZIONE

FIG. N.	ORDINAZIONE	QUANTITA'	DENOMINAZIONE
1912	<	X	ANTARES 110
1868	<	X	ANTARES 130
2.3519.091.2		1	forcella
->	1913	X	ANTARES 110
->	1869	X	ANTARES 130
19	2.1699.164.2	1	perno con molla 10x23
20	2.1011.208.2	1	dado m 14
21	2.7659.501.0	1	interruttore stop freni
22	2.1579.973.2	2	distanziale
23	2.1410.003.1	2	anello elastico 14 uni 3653
24	009.1741.0	1	rivestimento leva
25	2.0399.181.3	1	vite ab 3.9x9.5
27	009.1745.4	1	leva freno a mano
28	009.0668.0	1	* tasto per asta
29	200.6623.0	1	* dente d'arresto
30	009.1740.3	1	* asta comando dente
31	2.1310.004.2	1	* rondella piana 8.4x17 uni 6592
32	2.1690.206.2	1	* copiglia 2x16 uni 1336
33	2.1670.305.2	1	* perno 8x22x19 uni 1710
34	2.4019.555.2	1	* molla 14x130x1.3
35	009.1739.2	1	* levetta
36	2.0532.003.1	1	* vite m 5x10