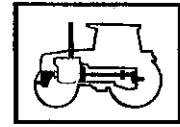


P.T.O. ANTERIORE  
P.T.O. AVANT  
P.T.O. FRONT  
P.T.O. DELANTERO  
P.T.O. VORN  
P.T.O. ANTERIOR



523 - 84 | 1

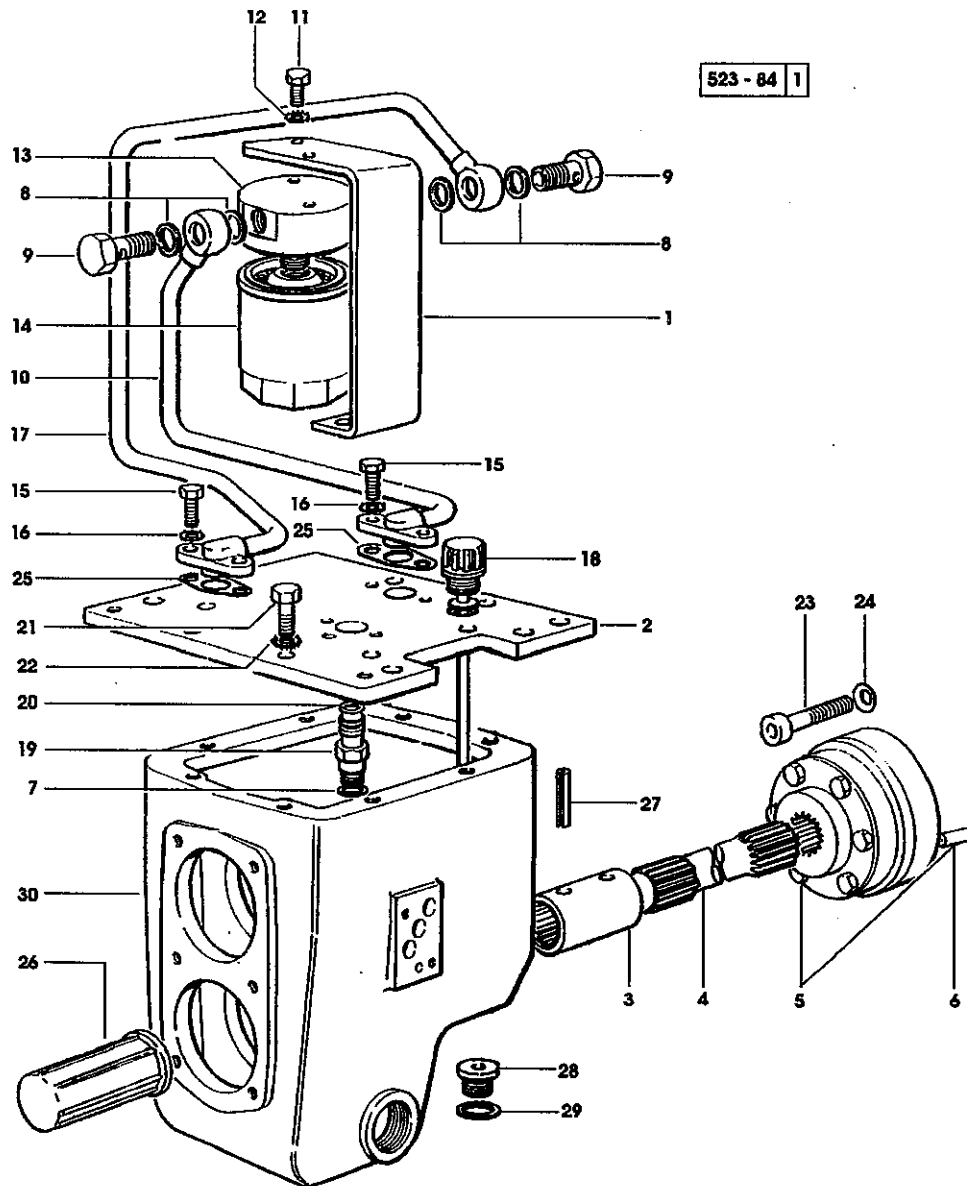


FIG. N.ORDINAZIONE QUANTITA' DENOMINAZIONE

FIG. N.	ORDINAZIONE	QUANTITA'	DENOMINAZIONE
			1355 <- X ANTARES 110
			1213 <- X ANTARES 130
1	009.0319. 0/10	1	staffa
2	007.5342. 0/30	1	coperchio
3	007.5346. 0/10	1	manicotto
4	008.8105. 0/10	1	albero trasmissione 288 mm
5	446.2551. 0/20	1	giunto ru-steel gd
6	009.4081. 0	8	* rullo
7	2.1560.009. 0	2	guarnizione 14.2x18
8	2.1560.012. 0	4	guarnizione 16.2x22
9	2.3332.005. 1	2	bocchettone m 16 p.1.5
10	009.0195. 3/10	1	tubo
11	2.0112.207. 2	4	vite m 8 p 1.25x20
12	2.1470.004. 2	4	rosetta dentellata 8 uni 3703
13	008.3065. 0/10	1	testina filtro
14	2.4419.450. 0	1	filtro olio
15	2.0112.207. 2	4	vite m 8 p 1.25x20
16	2.1470.004. 2	4	rosetta dentellata 8 uni 3703
17	009.0196. 3/10	1	tubo
18	009.0315. 2	1	tappo sfiato con asta
19	008.3098. 0	2	raccordo
20	2.1530.024. 0	3	anello toroidale 10.78x2.62
21	2.0112.309. 2	8	vite m 10 p.1.5x25
22	2.1470.006. 2	8	rosetta dentellata 10 uni 3703
23	2.0312.321. 2	6	vite m 10 p.1.5x75
	2.0312.319. 2	6	vite m 10 p.1.5x65
24	2.1480.015. 1	6	rosetta conica 10
25	052.1558. 0/10	2	guarnizione
26	427.3655. 0	1	protezione
27	2.1630.715. 0	2	spina elastica 8x40 uni 6873
28	2.3120.002. 4	1	tappo esagono incassato m 22 p.1.5
29	2.1560.017. 0	1	guarnizione 22.2x27
30	007.5317. 0/30	1	scatola

Sezione:TELAIO 523-526

P.T.O. ANTERIORE  
 P.T.O. AVANT  
 P.T.O. FRONT  
 P.T.O. DELANTERO  
 P.T.O. VORN  
 P.T.O. ANTERIOR

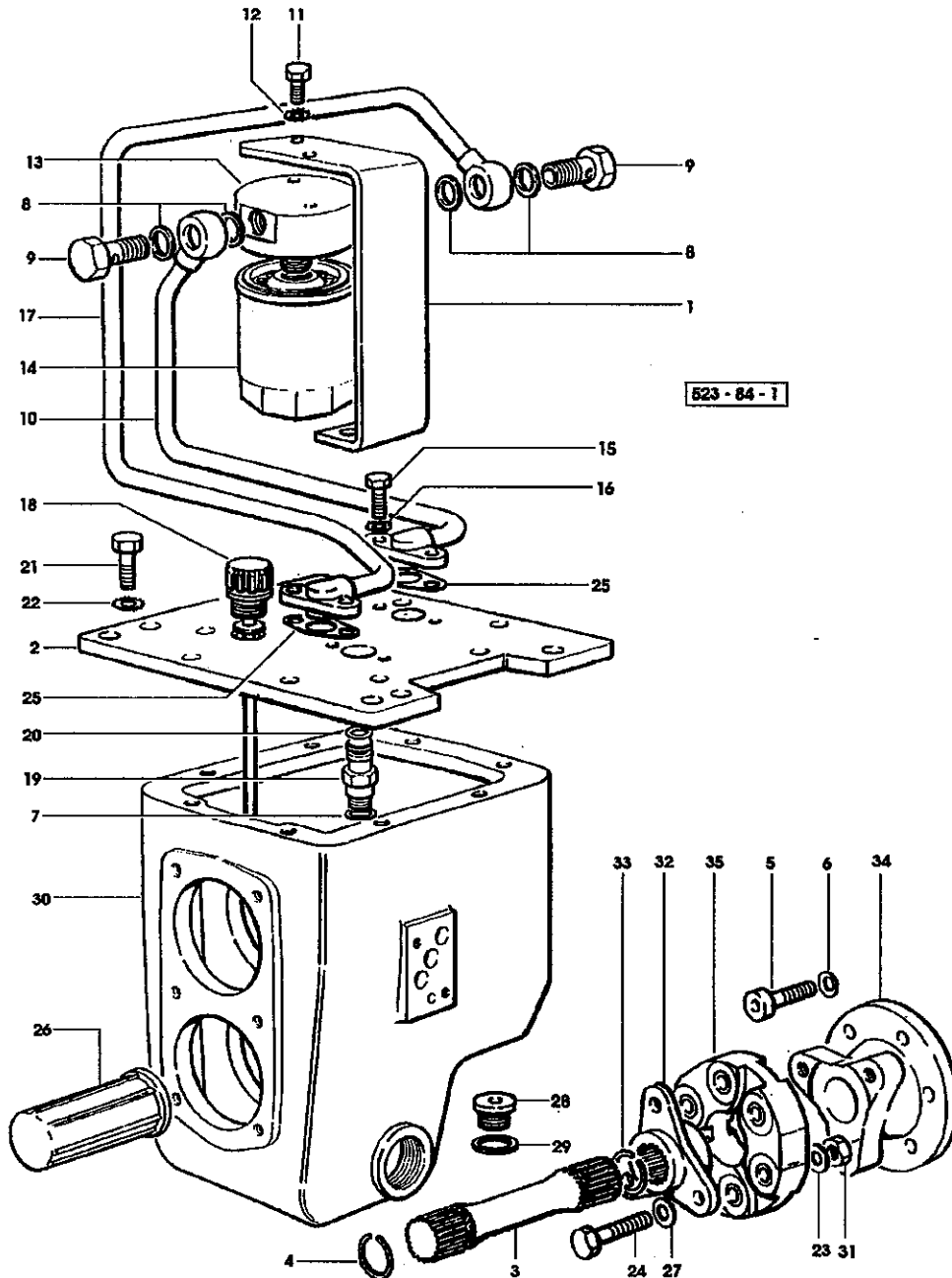
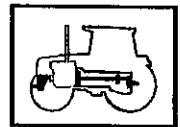
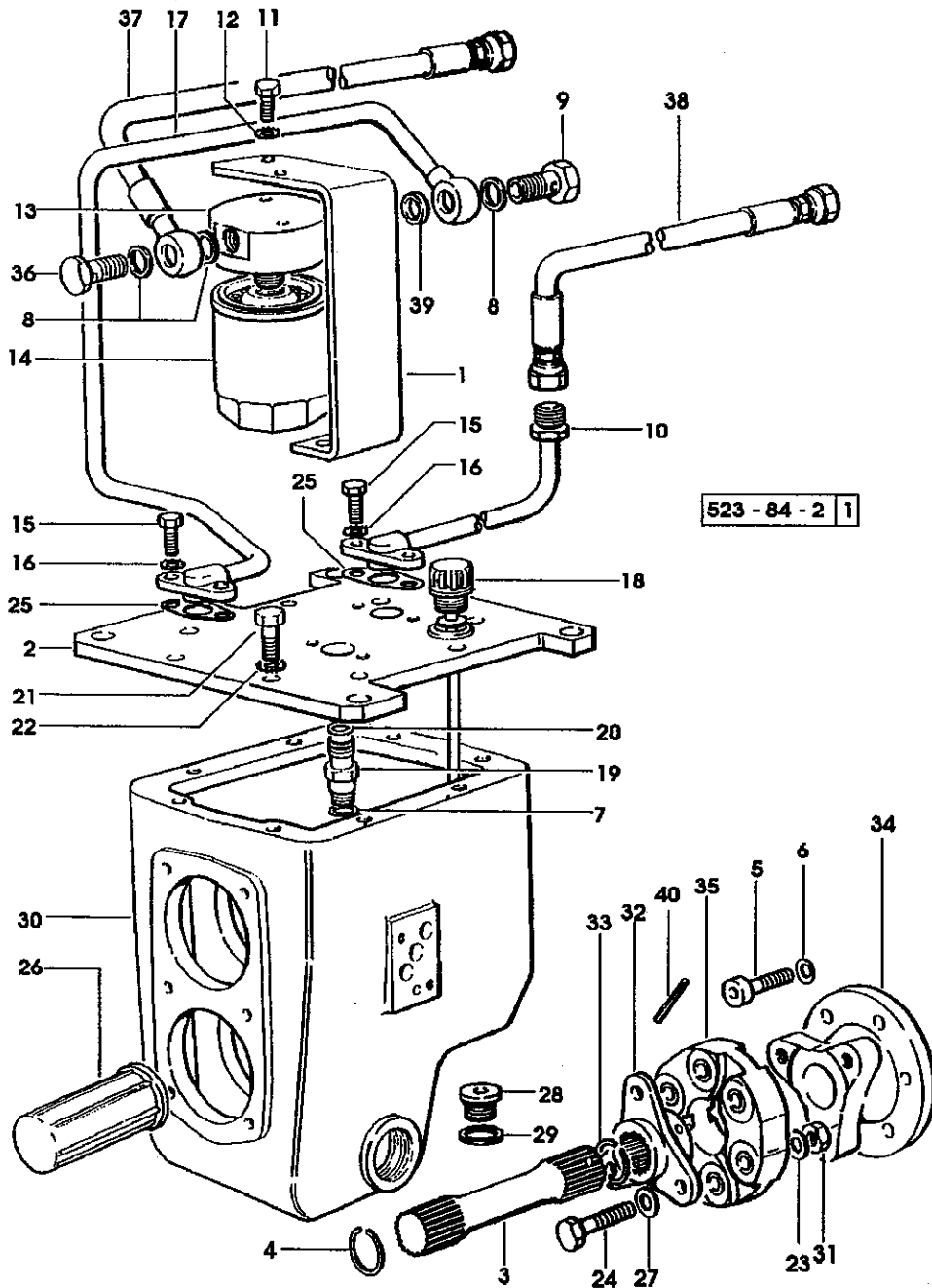


FIG. N.ORDINAZIONE QUANTITA' DENOMINAZIONE

FIG. N.ORDINAZIONE	QUANTITA'	DENOMINAZIONE
-> 1356 - (...)	<	X ANTARES 110
-> 1214 - (...)	<	X ANTARES 130
1	009.0319.0/10	1 staffa
2	007.5342.0/30	1 coperchio
3	007.3669.0	1 albero per p.t.o. anteriore 268 mm
4	2.1420.012.1	1 anello elastico a 30
5	2.0312.319.2	6 vite m 10 p.1.5x65
6	2.1480.015.1	6 rosetta conica 10
7	2.1560.009.0	2 guarnizione 14.2x18
8	2.1560.012.0	4 guarnizione 16.2x22
9	2.3332.005.1	2 bocchettone m 16 p.1.5
10	009.0195.3/10	1 tubo
11	2.0112.207.2	4 vite m 8 p 1.25x20
12	2.1470.004.2	4 rosetta dentellata 8 uni 3703
13	008.3065.0/10	1 testina filtro
14	2.4419.450.0	1 filtro olio
15	2.0112.207.2	4 vite m 8 p 1.25x20
16	2.1470.004.2	4 rosetta dentellata 8 uni 3703
17	009.0196.3/10	1 tubo
18	009.0315.2	1 tappo sfiato con asta
19	008.3098.0	2 raccordo
	2.3339.537.0	2 (...)< raccordo m 14 p.1.5
20	2.1530.024.0	3 (...)> anello toroidale 10.78x2.62
21	2.0112.309.2	8 vite m 10 p.1.5x25
22	2.1470.006.2	8 rosetta dentellata 10 uni 3703
23	2.1310.006.2	6 rondella piana 10.5x21 uni 6592
24	2.0112.320.2	6 vite m 10 p.1.5x55
25	052.1558.0/10	2 guarnizione
26	427.3655.0	1 protezione
27	2.1470.006.2	3 rosetta dentellata 10 uni 3703
28	2.3120.002.4	1 tappo esagono incassato m 22 p.1.5
29	2.1560.017.0	1 guarnizione 22.2x27
30	007.5317.0/30	1 scatola
31	2.1120.006.2	3 dado autobloccante m 10
32	009.1758.0/10	1 flangia per albero
33	2.1420.012.1	1 anello elastico a 30
34	008.8342.0	1 flangia per giunto
35	008.8341.0	1 giunto elastico



P.T.O. ANTERIORE  
P.T.O. AVANT  
P.T.O. FRONT  
P.T.O. DELANTERO  
P.T.O. VORN  
P.T.O. ANTERIOR

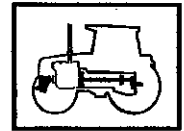


FIG. N. ORDINAZIONE QUANTITA' DENOMINAZIONE

		-> (...) X ANTARES 110	
		-> (...) X ANTARES 130	
1	009.1333.0/10	1	staffa
2	007.5342.2	1	coperchio
	007.5342.2/10	1	(...) < coperchio
3	007.3669.0	1	-> (...) albero per p.t.o. anteriore 268 mm
	009.1756.0	1	(...) < albero
4	2.1420.012.1	1	-> (...) anello elastico a 30
			(...) < vite m 10 p.1.5x65
5	2.0312.319.2	6	rosetta conica 10
6	2.1480.015.1	6	guarnizione 14.2x18
7	2.1560.009.0	2	guarnizione 16.2x22
8	2.1560.012.0	3	bocchettone m 16 p.1.5
9	2.3332.005.1	1	tubo
10	009.0195.3/20	1	(...) < tubo
	009.1816.3	1	-> (...) vite m 8 p 1.25x20
11	2.0112.207.2	4	rosetta dentellata 8 uni 3703
12	2.1470.004.2	4	testina filtro
13	008.3065.0/10	1	filtro olio
14	2.4419.450.0	1	vite m 8 p 1.25x20
15	2.0112.207.2	4	rosetta dentellata 8 uni 3703
16	2.1470.004.2	4	tubo
17	009.0196.3/20	1	(...) < tubo
	009.1817.3/10	1	-> (...) tappo sfiato con asta
18	009.0315.2/10	1	raccordo m 14 p.1.5
19	2.3339.537.0	2	anello toroidale 10.78x2.62
20	2.1530.024.0	3	vite m 10 p.1.5x25
21	2.0112.309.2	8	rosetta dentellata 10 uni 3703
22	2.1470.006.2	8	rondella piana 10.5x21 uni 6592
23	2.1310.006.2	6	vite m 10 p.1.5x55
24	2.0112.320.2	6	guarnizione
25	052.1558.0/10	2	protezione
26	427.3655.0	1	

P.T.O. ANTERIORE  
 P.T.O. AVANT  
 P.T.O. FRONT  
 P.T.O. DELANTERO  
 P.T.O. VORN  
 P.T.O. ANTERIOR

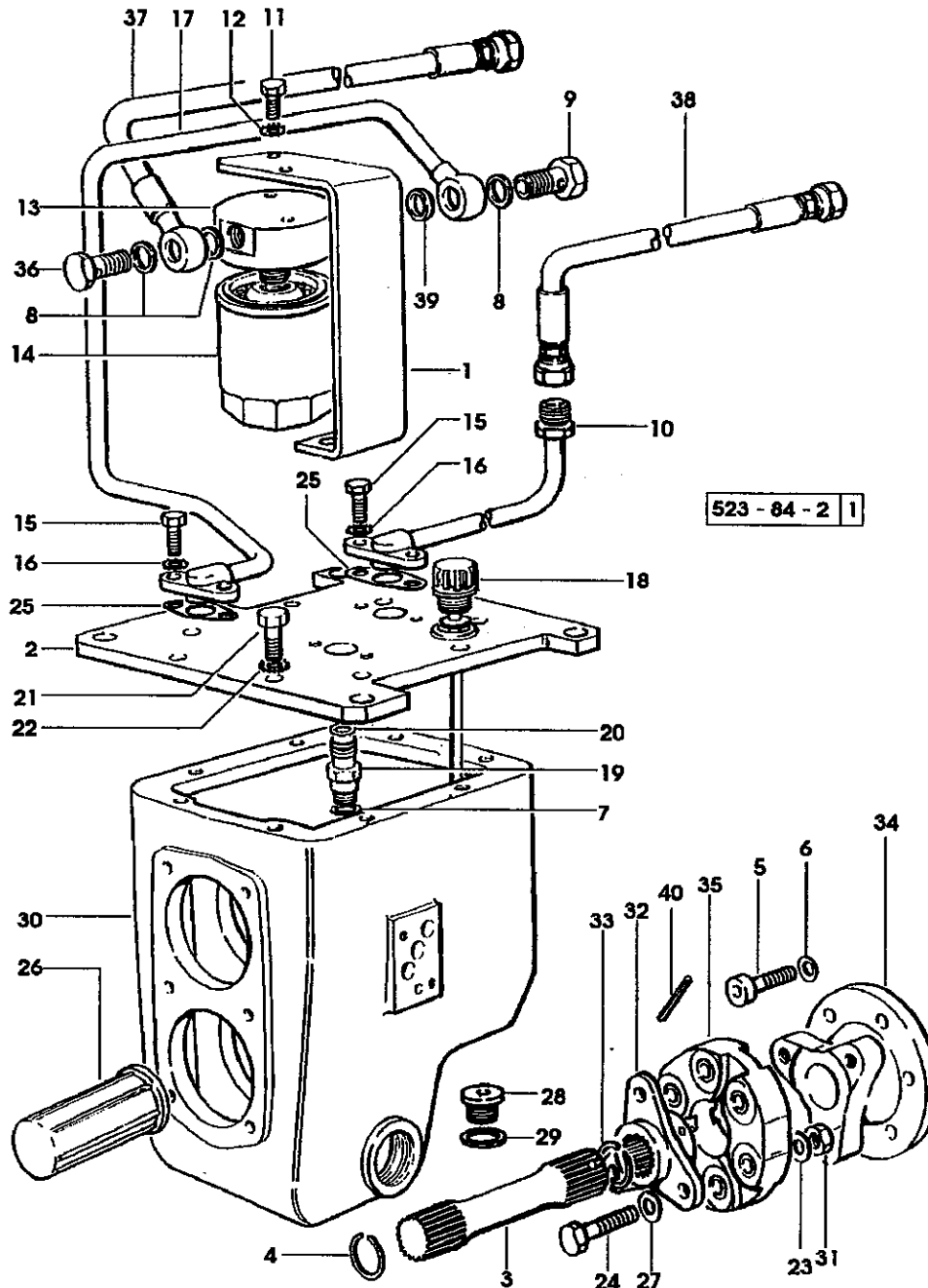
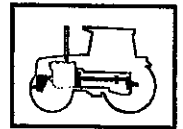
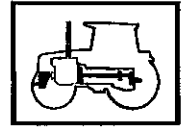


FIG. N. ORDINAZIONE QUANTITA' DENOMINAZIONE

	154.3655.0	1	(...)< -IN MATERIALE PLASTICO -EN PLASTIQUE -OF PLASTIC MATERIAL -EN MATERIAL PLÁSTICO -AUS KUNSTSTOFF -EM MATERIAL PLÁSTICO protezione
			-> (...) -IN FERRO -EN FER -OF IRON -EN HIERRO -AUS EISEN -EM FERRO
27	2.1470.006.2	3	rosetta dentellata 10 uni 3703
28	2.3120.002.4	1	tappo esagono incassato m 22 p.1.5
29	2.1560.017.0	1	guarnizione 22.2x27
30	007.5317.0/30	1	scatola
31	2.1120.006.2	3	dado autobloccante m 10
32	009.1758.0/10	1	flangia per albero
33	2.1420.012.1	1	anello elastico a 30
			(...)<
34	008.8342.0	1	flangia per giunto
35	008.8341.0	1	giunto elastico
36	2.3335.054.2	1	bocchettone m 16 p.1.5
37	009.1395.3	1	tubo radiatore-filtro
38	009.1394.3	1	tubo pompa-radiatore
39	2.1569.154.0	1	guarnizione 16.2x22x6
40	2.1630.615.0	1	spina
			-> (...)

P.T.O. ANTERIORE  
 P.T.O. AVANT  
 P.T.O. FRONT  
 P.T.O. DELANTERO  
 P.T.O. VORN  
 P.T.O. ANTERIOR



II 445 - 89

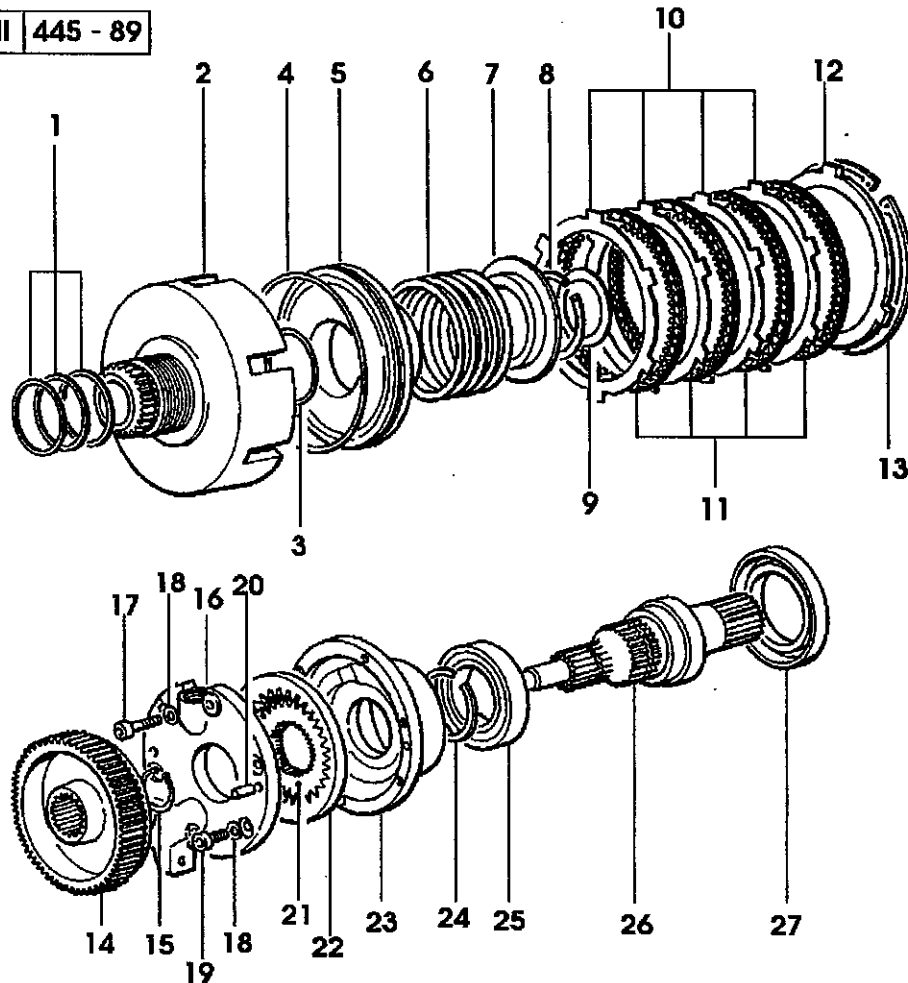


FIG. N.ORDINAZIONE QUANTITA' DENOMINAZIONE

		1355 < X ANTARES 110	1213 < X ANTARES 130
1	2.1569.109.0	3	guarnizione 46x50x2
2	275.3910.0/30	1	campana frizione pto
3	2.1539.067.0	1	anello toroidale 44.12x2.72
4	2.1539.064.0	1	anello toroidale 120.33x2.62
5	255.3938.0/20	1	pistone frizione pto
6	2.4019.373.1	1	molla 79.5x61.5x6.5
7	255.3933.0	1	disco fermo molla
8	2.1419.027.1	2	anello elastico 48
9	2.1599.415.0	1	spallamento 35x52x1
10	255.3936.0	4	controdisco frizione
11	255.3970.2	4	disco frizione
12	255.3969.0	1	controdisco
13	2.1419.035.1	1	anello elastico 127
14	445.3932.0	1	mozzo frizione p.t.o
15	2.1410.009.1	1	anello elastico 24 uni 3653
16	008.2669.0/10	1	coperchio pompa
17	2.0312.106.2	1	vite m 6 p.1x20
18	2.1480.012.1	6	rosetta conica 6
19	2.0312.106.2	5	vite m 6 p.1x20
20	2.1652.507.0	2	spina 6x16 uni 1707
21	008.1363.0	1	pignone
22	008.1362.0	1	corona
23	008.1361.0	1	corpo
24	2.1420.016.0	1	anello elastico a 40
25	2.2030.009.0	1	cuscinetto 40x68x15
26	007.5335.0/10	1	albero
27	2.1520.229.0	1	anello doppia tenuta 55x80x10

## P.T.O. ANTERIORE

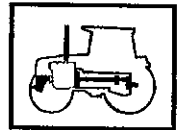
P.T.O. AVANT

P.T.O. FRONT

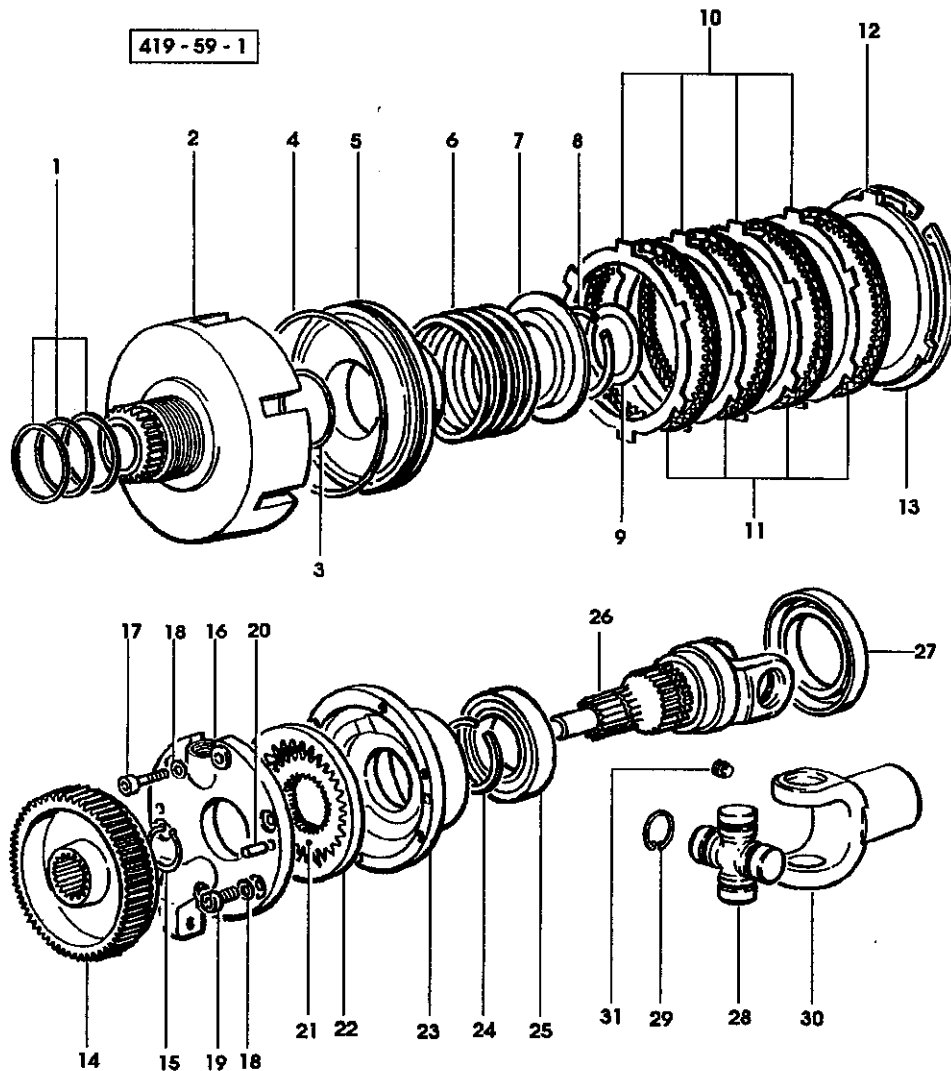
P.T.O. DELANTERO

P.T.O. VORN

P.T.O. ANTERIOR



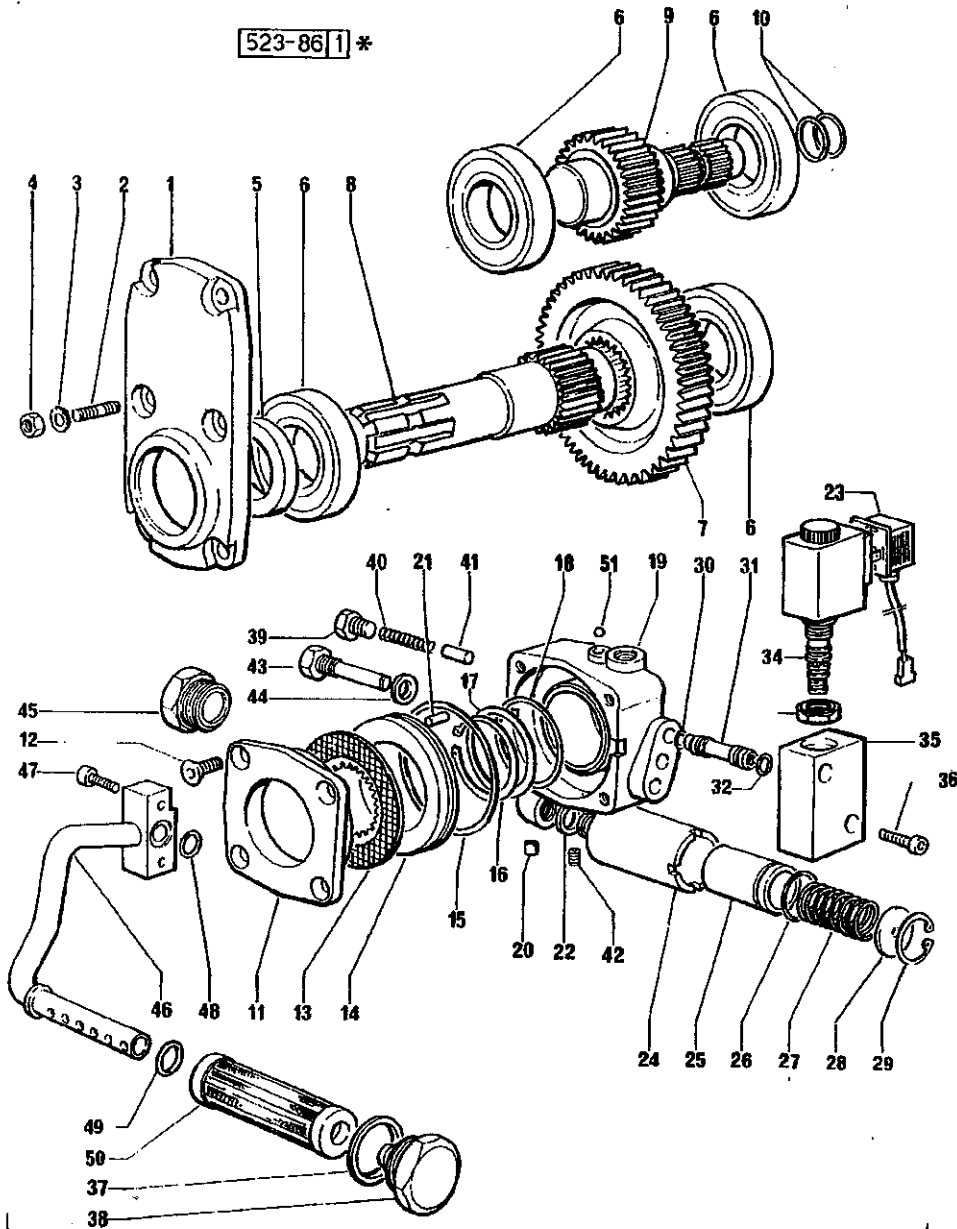
419 - 59 - 1



## FIG. N.ORDINAZIONE QUANTITA' DENOMINAZIONE

		-> 1356 X ANTARES 110	
		-> 1214 X ANTARES 130	
1	2.1569.109.0	3	guarnizione 46x50x2
2	275.3910.0/30	1	campana frizione pto
3	2.1539.067.0	1	anello toroidale 44.12x2.72
4	2.1539.064.0	1	anello toroidale 120.33x2.62
5	255.3938.0/20	1	pistone frizione pto
6	2.4019.373.1	1	molla 79.5x61.5x6.5
7	255.3933.0	1	disco fermo molla
8	2.1419.027.1	2	anello elastico 48
9	2.1599.415.0	1	spallamento 35x52x1
10	255.3936.0	4	controdisco frizione
11	255.3970.2	4	disco frizione
12	255.3969.0	1	controdisco
13	2.1419.035.1	1	anello elastico 127
14	445.3932.0	1	mozzo frizione p.t.o
15	2.1410.009.1	1	anello elastico 24 uni 3653
16	008.2669.0/10	1	coperchio pompa
17	2.0312.106.2	1	vite m 6 p.1x20
18	2.1480.012.1	6	rosetta conica 6
19	2.0312.106.2	5	vite m 6 p.1x20
20	2.1652.507.0	2	spina 6x16 uni 1707
21	008.1363.0	1	pignone
22	008.1362.0	1	corona
23	008.1361.0	1	corpo
24	2.1420.016.0	1	anello elastico a 40
25	2.2030.009.0	1	cuscinetto 40x68x15
26	008.8346.0/10	1	albero entrata
27	2.1520.229.0	1	anello doppia tenuta 55x80x10
28	146.4632.4/10	1	crocera
29	2.1499.012.1/10	4	anello elastico
30	009.1757.0	1	manicotto a forcella
31	2.3139.011.1	1	tappo 1/8 gas conico

523-86 1 \*

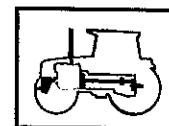


P.T.O. ANTERIORE  
 P.T.O. AVANT  
 P.T.O. FRONT  
 P.T.O. DELANTERO  
 P.T.O. VORN  
 P.T.O. ANTERIOR

**FIG. N. ORDINAZIONE QUANTITA' DENOMINAZIONE**

1	007.5325.0/10	1	coperchietto
2	2.0432.001.7	6	prigioniero m 8 p.1.25-p.1x16
3	2.1470.004.2	6	rosetta dentellata 8 uni 3703
4	2.1011.405.2	6	dado m 8 p.1
5	2.1520.220.0	1	anello doppia tenuta 40x60x10
6	2.2040.012.0	4	cuscinetto iso 40 bc 02
7	007.5327.0	1	ingranaggio
8	007.5328.0/10	1	albero
9	007.5343.3/10	1	albero
	2.1559.023.0/10	1	* boccola 16x18x20
10	2.1530.062.0	2	anello toroidale 23.81x2.62
11	255.3926.0/10	1	coperchio
12	2.0342.305.2	4	vite m 8 p.1.25x20
13	255.3924.2	1	disco freno p.t.o.
14	255.3922.0/20	1	pistone frenetto pto
15	2.1539.063.0	1	anello toroidale 82.22x2.62
16	2.1419.027.1	1	anello elastico 48
17	2.1599.416.0	1	spallamento 50x58x1
18	2.1530.133.0	1	anello toroidale 53.65x2.62
19	007.5329.3/10	1	distributore pto
20	2.3199.179.0	2	* tappo ad espansione
21	2.1652.506.0	1	spina 6x14 uni 1707
22	2.1560.009.0	1	guarnizione 14.2x18
23	008.3610.3	1	connettore
			1603 <- X ANTARES 110
			1597 <- X ANTARES 130
	008.0913.3	1	connettore
			->1604 X ANTARES 110
			->1598 X ANTARES 130
24	164.8274.0	1	cilindro
25	164.8275.0	1	pistone
26	2.1530.072.0	1	anello toroidale 26.70x1.78
27	2.4019.174.1	1	molla 23.5x90x3.5
28	2.1599.241.0	1	spallamento 6x31x2
29	2.1411.013.1	1	anello elastico 32 uni 3654
30	2.1530.014.0	3	anello toroidale 7.66x1.78
31	007.5340.0/10	3	tubo di collegamento
32	2.1530.019.0	3	anello toroidale 9.25x1.78
33	2.1219.028.2	1	ghiera 1/8 gas
34	007.5339.0/10	1	elettrovalvola
35	007.5338.0/20	1	corpo per elettrovalvola
36	2.0312.110.2	2	vite m 6 p.1x30
37	2.1560.0270	1	guarnizione 38.3x44

P.T.O. ANTERIORE  
 P.T.O. AVANT  
 P.T.O. FRONT  
 P.T.O. DELANTERO  
 P.T.O. VORN  
 P.T.O. ANTERIOR



523-86 | 1 \*

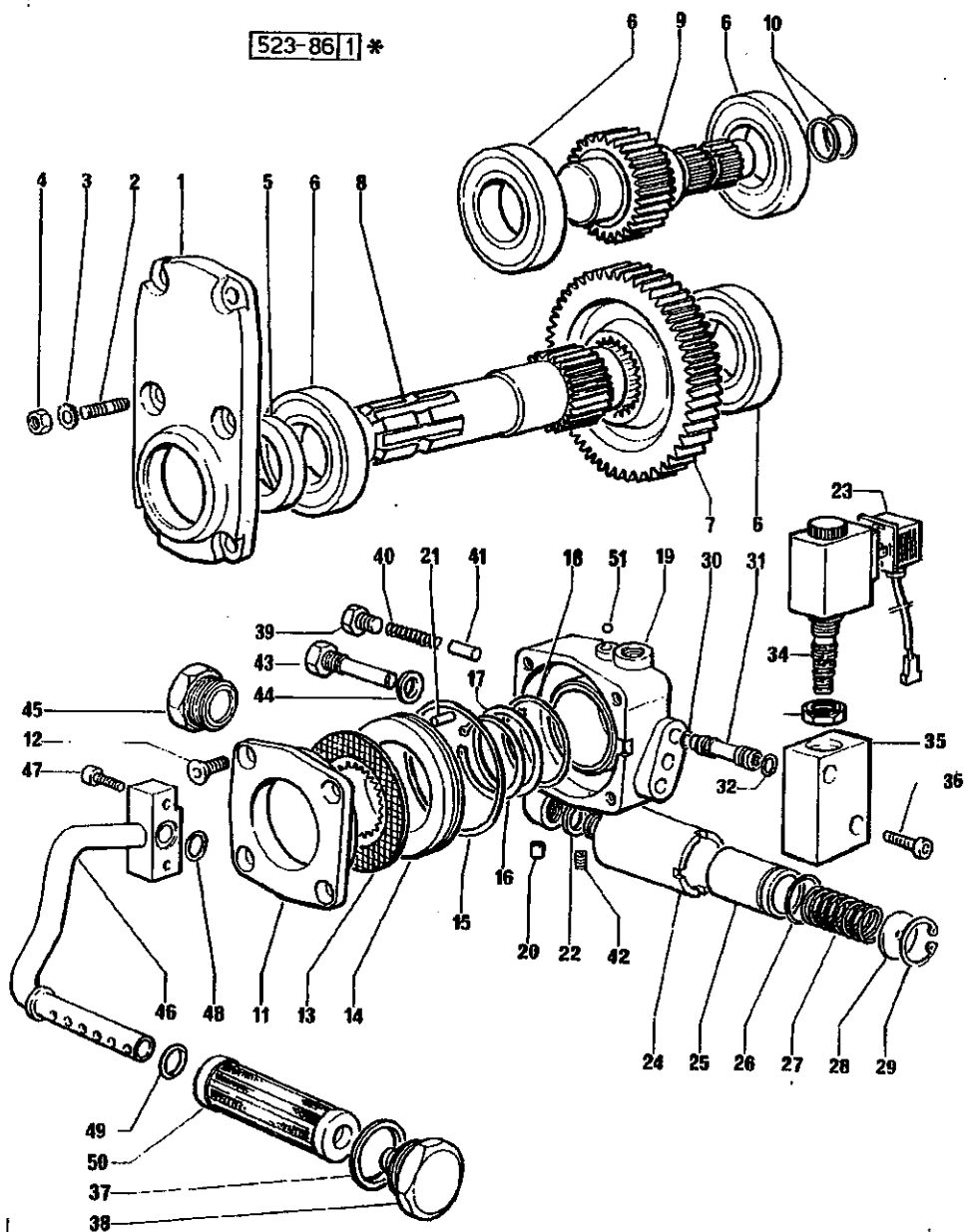
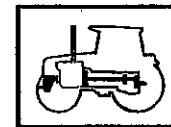


FIG. N. ORDINAZIONE QUANTITA' DENOMINAZIONE

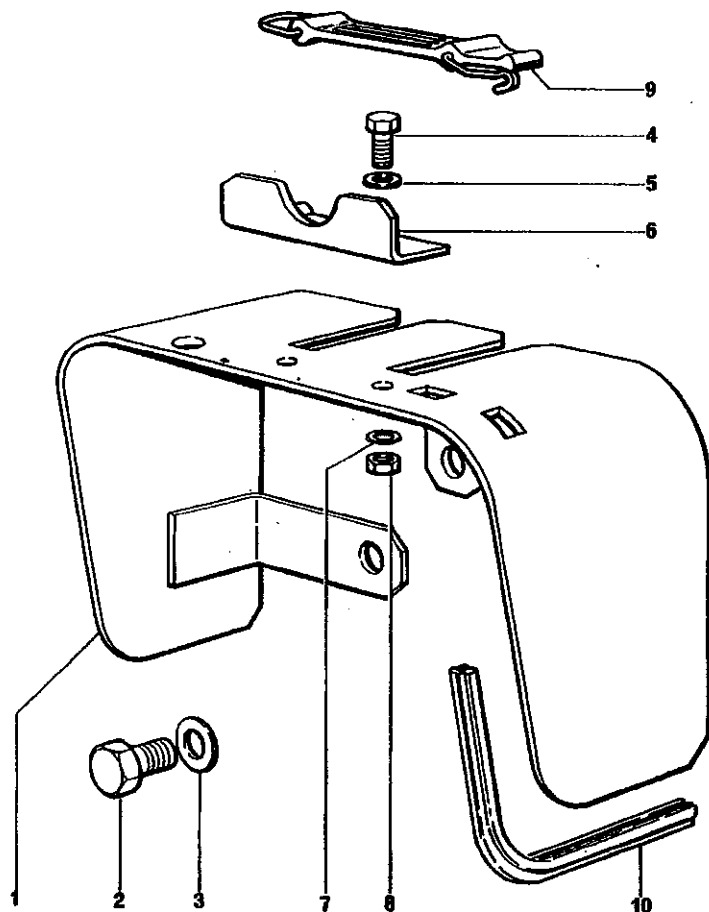
38	2.3199.182.2	1	tappo per filtro
39	2.3110.401.1	2	tappo m 10x1 brunito
40	2.4019.321.0	2	molla 7.3x54.5x1.2
41	241.8254.0/10	2	puntale
42	2.0599.061.0	1	grano m 6x6
43	007.5341.0	2	vite
44	2.1560.007.0	2	guarnizione 12.2x16
45	2.3199.082.0	1	indicatore
46	007.5348.2/10	1	tubo aspirazione
47	2.0312.106.2	2	vite m 6 p.1x20
48	2.1530.037.0	1	anello toroidale 15.08x2.62
49	2.1530.040.0	1	anello toroidale 15.88x2.62
50	9012.428.2	1	filtro
51	2.2810.001.0	2	sfera 5.556 mm



**P.T.O. ANTERIORE - PROTEZIONE**  
 P.T.O. AVANT - PROTECTION  
 P.T.O. FRONT - GUARD  
 P.T.O. DELANTERA - PROTECCION  
 P.T.O. VORDERE ZAPFWELLE - ABSCHIRMUNG  
 P.T.O. ANTERIOR - PROTEÇÃO



523-87/1 \*



**FIG. N.ORDINAZIONE QUANTITA' DENOMINAZIONE**

FIG. N.	ORDINAZIONE	QUANTITA'	DENOMINAZIONE
1	009.0787.2/20	1	protezione p.t.o. anteriore
2	2.0112.507.2	1	vite m 14 p.2x20
	2.0112.307.2	1	vite m 10 p.1.5x20
3	2.1475.005.7	1	rosetta elastica conica 14
	2.1475.003.7	1	rosetta elastica conica 10
4	2.0112.206.2	2	vite m 8 p.1.25x16
5	2.1310.004.2	2	rondella piana 8.4x17 uni 6592
6	008.8135.0	1	squadretta
7	2.1470.004.2	2	rosetta dentellata 8 uni 3703
8	2.1011.105.2	2	dado m 8 p.1.25
9	008.8133.2	1	tirante
10	009.1354.0	2	guarnizione protezione p.t.o.

P.T.O. - ALBERO DI TRASMISSIONE FRIZIONE  
 P.T.O. - ARBRE DE TRANSMISSION EMBRAYAGE  
 P.T.O. - CLUTCH TRANSMISSION SHAFT  
 P.T.O. - ARBOL DE TRANSMISSION EMBRAGUE  
 P.T.O. - KUPPLUNGSANTRIEBSWELLE  
 P.T.O. - VEIO DE TRANSMISSÃO EMBRAIAGEM

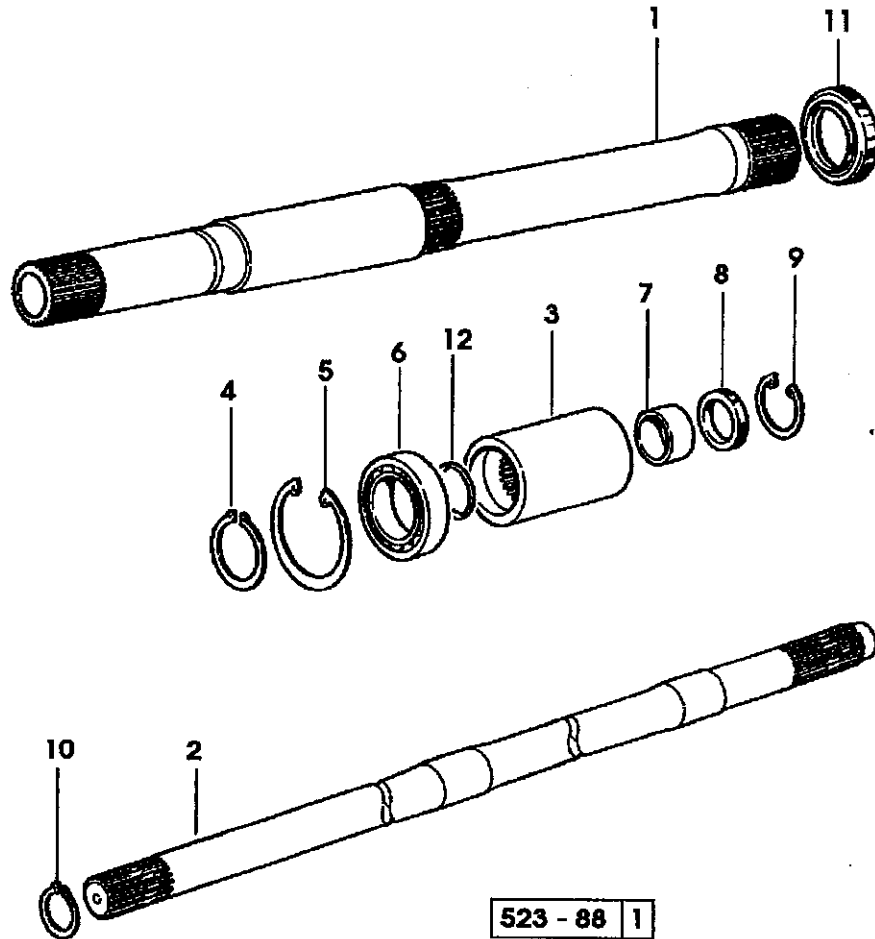
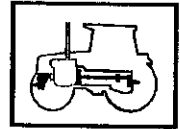


FIG.N.ORDINAZIONE QUANTITA' DENOMINAZIONE

FIG.N.	ORDINAZIONE	QUANTITA'	DENOMINAZIONE
1	008.4100.0/20	1	albero frizione cambio
2	008.4041.0/30	1	albero entrata pto
3	008.4040.0	1	manicotto
4	2.1410.018.1	1	anello elastico 45 uni 3653
5	2.1411.029.1	1	anello elastico 72 uni 3654
6	2.2999.234.0	1	cuscinetto 45x72x16
7	2.1555.315.0	2	boccola 20x30x34
8	2.1519.113.0	1	anello tenuta 30x38x5
9	2.1411.016.1	1	anello elastico 40 uni 3654
10	2.1410.012.1	1	anello elastico 30 uni 3653
11	2.1519.104.0	1	anello doppia tenuta
12	2.1530.106.0	2	anello toroidale 40.45x2.62

P.T.O. - FRIZIONE IDRAULICA  
 P.T.O. - EMBRAYAGE HYDRAULIQUE  
 P.T.O. - HYDRAULIC CLUTCH  
 P.T.O. - EMBRAGUE HIDRAULICO  
 P.T.O. - HYDRAULIK-ZAPFWELLENKUPPLUNG  
 P.T.O. - EMBRAIAGEM HIDRÁULICA

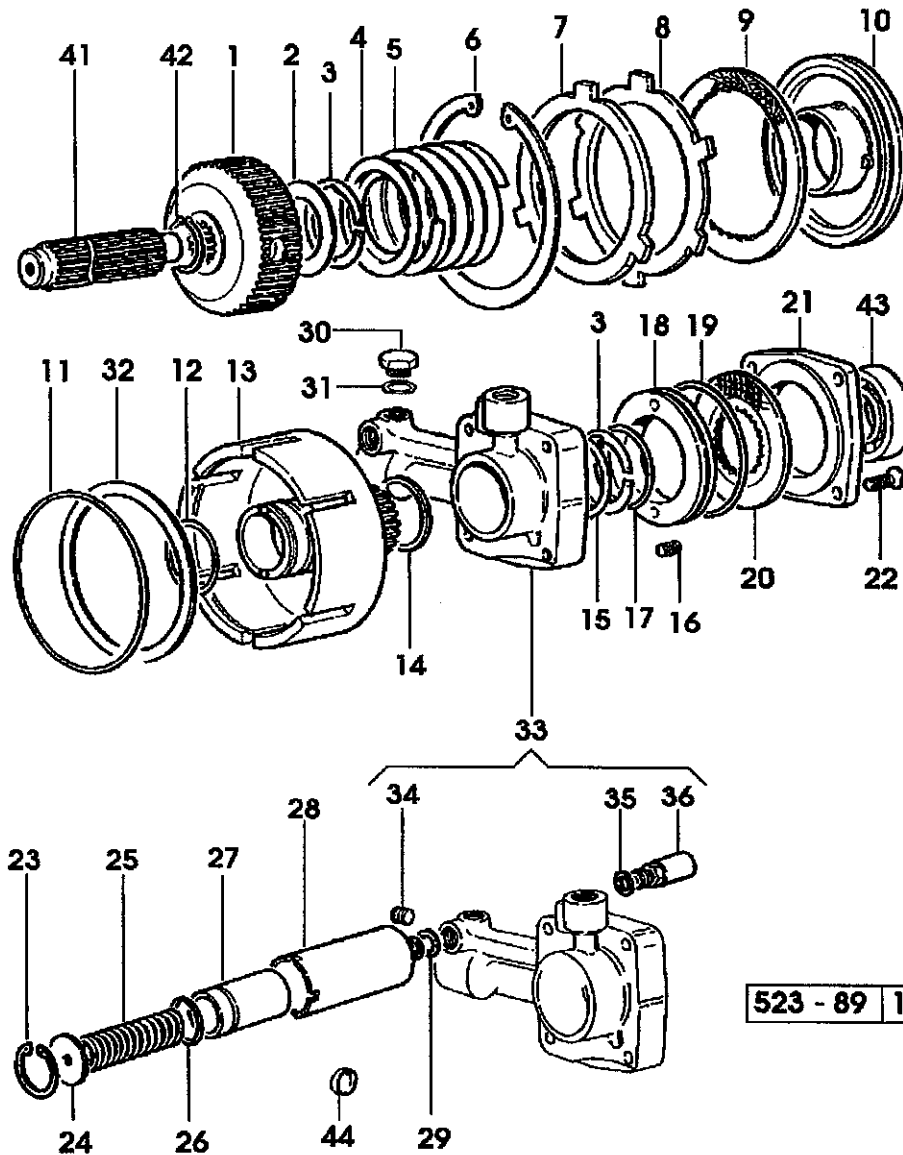
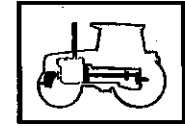
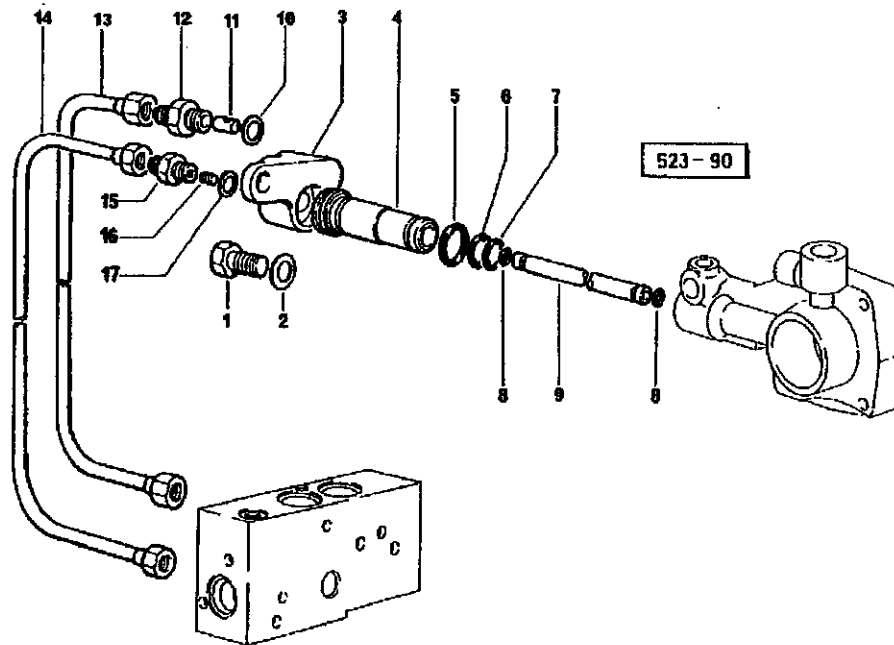
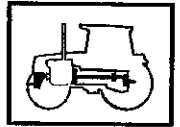


FIG. N.ORDINAZIONE QUANTITA' DENOMINAZIONE

	008.4631.4/40	1	frizione p.t.o. completa
1	008.4044.0	1	* mozzo frizione
2	2.1599.536.0	1	* anello spallamento 35x52x1
3	2.1419.027.1	2	* anello elastico 48
4	255.3933.0	1	* disco fermo molla
5	2.4019.373.1	1	* molla 79.5x61.5x6.5
6	2.1419.035.1	1	* anello elastico 127
7	255.3969.0	1	* controdisco
8	255.3936.0	5	* controdisco frizione
9	255.3970.2	5	* disco frizione
10	255.3938.0/20	1	* pistone frizione pto
11	2.1539.064.0	1	* anello toroidale 120.33x2.62
12	2.1539.067.0	1	* anello toroidale 44.12x2.72
13	008.4043.0/10	1	* campana frizione pto
14	2.1569.109.0	3	* guarnizione 46x50x2
15	2.1599.416.0	1	* spallamento 50x58x1
16	2.1652.506.0	2	* spina 6x14 uni 1707
17	2.1530.133.0	1	* anello toroidale 53.65x2.62
18	255.3922.0/20	1	* pistone frenetto pto
19	2.1539.063.0	1	* anello toroidale 82.22x2.62
20	255.3924.2	1	* disco freno p.t.o.
21	255.3926.0/10	1	* coperchio per distributore
22	2.0342.305.2	4	* vite m 8 p.1.25x20
23	2.1411.013.1	1	* anello elastico 32 uni 3654
24	2.1599.241.0	1	* spallamento 6x31x2
25	2.4019.174.1	1	* molla 23.5x90x3.5
26	2.1530.072.0	1	* anello toroidale 26.70x1.78
27	164.8275.0	1	* pistone per accumulatore
28	164.8274.0	1	* cilindro per accumulatore
29	2.1560.009.0	1	* guarnizione 14.2x18
30	2.3110.428.1	1	* tappo m 8x1
31	2.1560.003.0	1	* guarnizione 8.2x12
32	2.1599.499.0	1	* rasamento 110x126.5x1.2
33	008.3063.6/50	1	* gruppo distributore
34	2.0512.202.1	1	** grano m 8 p.1.25x8
35	2.1560.005.0	1	** guarnizione 10.2x14
36	009.2445.4/10	1	** valvola di max
41	008.4042.0/10	1	albero collegamento pto
42	2.1410.011.1	1	anello elastico 28 uni 3653
43	2.2043.009.0	1	cuscinetto 30x62x16
44	2.3171.006.4	1	tappo otturatore 16

P.T.O. - FRIZIONE IDRAULICA  
 P.T.O. - EMBRAYAGE HYDRAULIQUE  
 P.T.O. - HYDRAULIC CLUTCH  
 P.T.O. - EMBRAGUE HIDRAULICO  
 P.T.O. - HYDRAULIK-ZAPFWELLENKUPPLUNG  
 P.T.O. - EMBRAIAGEM HIDRÁULICA



**FIG.N.ORDINAZIONE QUANTITA' DENOMINAZIONE**

1	2.0112.411.2	1	vite m 12 p.1.75x30
2	2.1310.007.2	1	rondella piana 13x24 uni 6592
3	006.6168.0/10	1	flangia
4	008.2726.0/10	1	tubetto
5	2.1530.066.0	1	anello toroidale 25.07x2.62
6	2.1530.048.0	1	anello toroidale 18.72x2.62
7	2.1530.043.0	1	anello toroidale 17.13x2.62
8	2.1530.012.0	2	anello toroidale 6.75x1.78
9	008.2727.0/30	1	tubetto interno
10	2.1560.009.0	1	guarnizione 14.2x18
11	009.2360.0	1	otturatore
12	2.3249.026.2	1	raccordo
13	006.6181.3	1	tubo alimentazione p.t.o.
14	006.6180.3	1	tubo alimentazione frizione p.t.o.
15	008.2770.0/10	1	raccordo
16	2.0599.023.1	1	vite m 6 p.1
17	2.1560.007.0	1	guarnizione 12.2x16

P.T.O. - COMANDO POMPE  
 P.T.O. - COMMANDE DE POMPES  
 P.T.O. - PUMP CONTROL  
 P.T.O. - MANDO BOMBAS  
 P.T.O. - PUMPENSTEUERUNG  
 P.T.O. - COMANDO BOMBAS

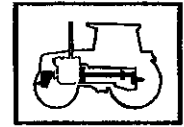
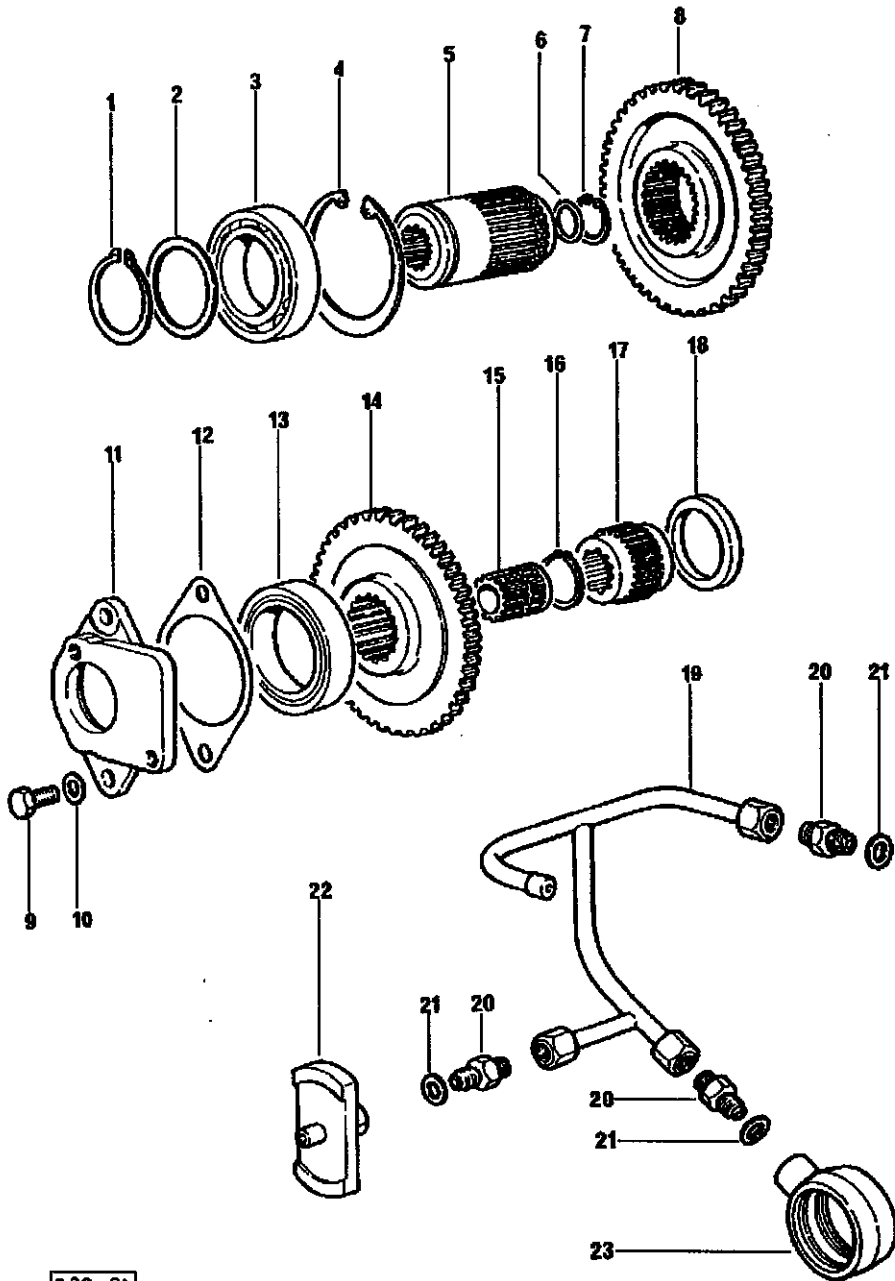


FIG. N.ORDINAZIONE QUANTITA' DENOMINAZIONE

1	2.1410.020.1	2	anello elastico 50 uni 3653
2	2.1599.426.0	2	anello spallamento 50x60x2.5
3	2.2030.011.0	2	cuscinetto 50x80x16
4	2.1411.032.1	1	anello elastico 80 uni 3654
5	008.4036.0	1	albero comando pompe
6	2.1530.062.0	2	anello toroidale 23.81x2.62
7	2.1411.010.1	1	anello elastico 25 uni 3654
8	008.4035.0	1	ruota dentata
9	2.0112.309.2	4	vite m 10 p.1.5x25
10	2.1560.006.0	4	guarnizione 10.2x16
11	255.3942.0/20	2	flangia
12	255.3953.0	2	guarnizione
13	2.2030.009.0	2	cuscinetto 40x68x15
14	255.3943.0/20	1	ruota dentata
15	255.3946.0/10	2	manicotto
16	2.1410.011.1	2	anello elastico 28 uni 3653
17	008.4069.0/10	1	manicotto
18	2.1599.544.0	1	anello spallamento
19	008.4275.2	1	tubetto lubrificazione cambio
20	2.3339.453.2	3	raccordo m 12 p.1.25-1/2"
21	2.1560.007.0	3	guarnizione 12.2x16
22	008.4276.2	1	settore lubrificazione albero primario
23	008.4200.0/20	1	collettore



523-91

P.T.O. - ECONOMICA 4 VELOCITA'

P.T.O. - ECONOMIQUE 4 VITESSES

P.T.O. - ECONOMICAL 4 SPEED

P.T.O. - ECONOMICA DE 4 VELOCIDADES

P.T.O. - SPARZAPFWELLE MIT 4 DREHGESCHWINDIGKEITEN

P.T.O. - ECONÓMICA COM 4 VELOCIDADES

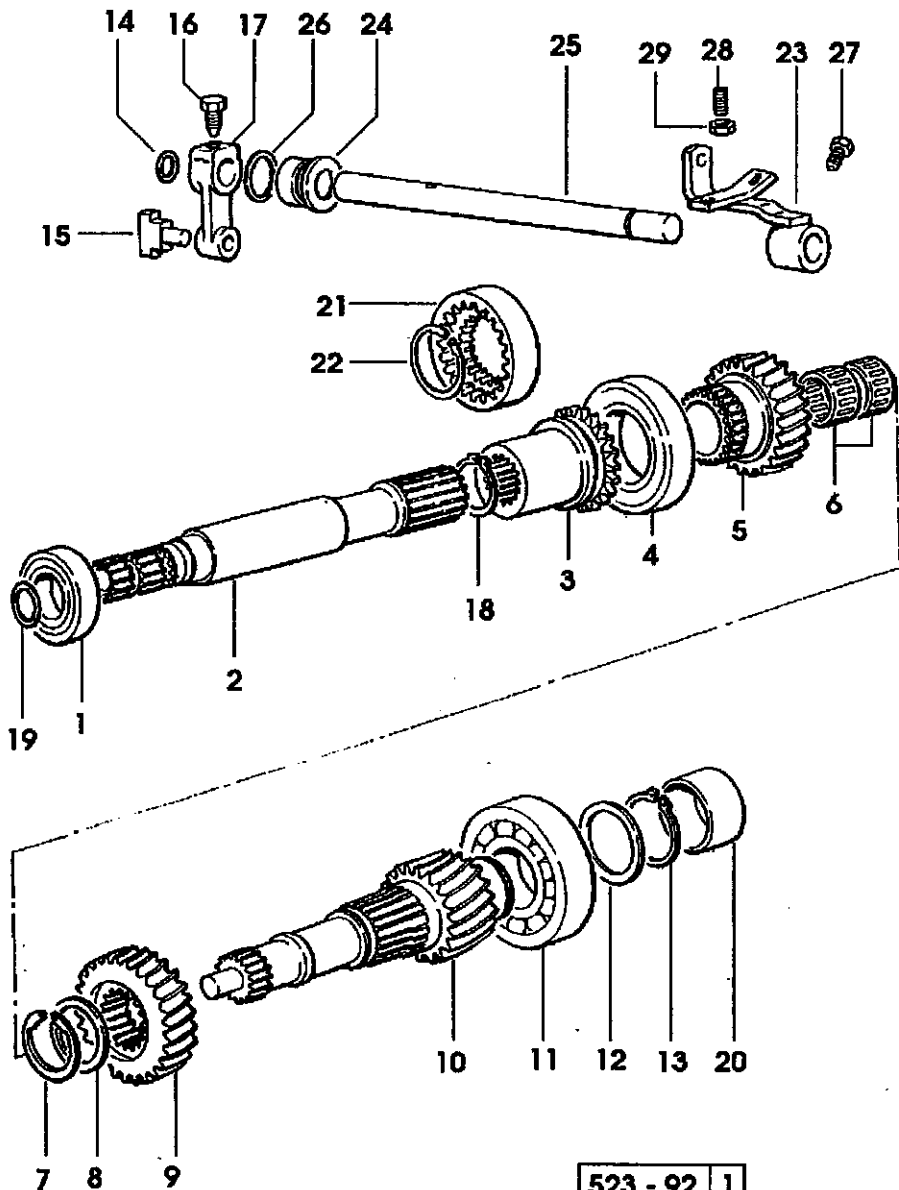
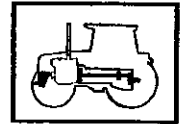


FIG. N. ORDINAZIONE QUANTITA' DENOMINAZIONE

FIG. N.	ORDINAZIONE	QUANTITA'	DENOMINAZIONE
1	2.2043.009.0	1	cuscinetto 30x62x16
2	008.4054.3/10	1	albero intermedio pto
3	2.1559.023.0/10	2	* boccola 16x18x20
4	008.4618.0	1	manicotto
5	2.2999.204.0	1	cuscinetto 50x90x20
6	008.4620.0	1	ingranaggio
7	2.2999.219.0	2	gabbia a rulli 32x37x25
8	2.1499.083.0	1	anello elastico 42
9	2.1599.531.0	1	ralla
10	008.4056.0/20	1	ingranaggio conduttore pto 1300
11	008.4055.0/20	1	albero pto
12	2.2062.013.0	1	cuscinetto 45x100x25
13	2.1599.541.0	1	anello spallamento
14	2.1410.018.1	1	anello elastico 45 uni 3653
15	2.1530.033.0	1	anello toroidale 13.10x2.62
16	008.4412.0	1	pattino
17	2.0399.019.1	1	vite m 8 p.1x16
18	007.3492.0	1	leva
19	2.1410.014.1	1	anello elastico 35 uni 3653
20	2.1530.062.0	1	anello toroidale 23.81x2.62
21	008.4331.0/10	1	distanziale
22	008.4619.0	1	corona pto
23	2.1499.085.0	1	anello
	008.4378.2	1	leva esterna pto economica
	1777 <- X ANTARES 110		
	1753 <- X ANTARES 130		
	008.4378.2/10	1	leva esterna pto economica
	-> 1778 X ANTARES 110		
	-> 1754 X ANTARES 130		
24	008.4379.0	1	boccola
25	008.4380.0/10	1	asta pto economica
	1777 <- X ANTARES 110		
	1753 <- X ANTARES 130		
	008.5641.0	1	asta pto economica
	-> 1778 X ANTARES 110		
	-> 1754 X ANTARES 130		
26	2.1530.066.0	1	anello toroidale 25.07x2.62
27	2.0399.019.1	1	vite m 8 p.1x16
28	2.0512.216.1	2	grano m 8 p.1.25x40
29	2.1011.105.2	2	dado m 8 p.1.25

523 - 92 | 1

P.T.O. - ECONOMICA 4 VELOCITA'

P.T.O. - ECONOMIQUE 4 VITESSES

P.T.O. - ECONOMICAL 4 SPEED

P.T.O. - ECONOMICA DE 4 VELOCIDADES

P.T.O. - SPARZAPFWELLE MIT 4 DREHGESCHWINDIGKEITEN

P.T.O. - ECONOMICA COM 4 VELOCIDADES

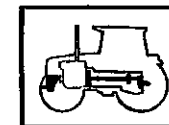


FIG. N.ORDINAZIONE QUANTITA' DENOMINAZIONE

FIG. N.	ORDINAZIONE	QUANTITA'	DENOMINAZIONE
1	255.3661.0	1	ghiera m 35x1.5
2	2.2060.011.0	1	cuscinetto 35x80x21
3	008.4111.0	1	anello rasamento
4	2.1559.228.0	2	boccola 35x40x20.5
5	2.2770.074.0	2	gabbia a rulli 40x48x20
6	008.4076.0/10	1	distanziale
7	008.4059.0/20	1	ingranaggio rinvio
8	255.3455.0	1	mozzo innesto
9	255.3438.0/10	1	manicotto innesto
10	008.4058.0/10	1	ingranaggio condotto 540
11	2.1410.018.1	1	anello elastico 45 uni 3653
12	2.1599.541.0	1	anello spallamento
13	2.2062.013.0	1	cuscinetto 45x100x25
14	008.4560.3/20	1	leva comando pto
15	2.1711.011.0	1	chiavetta 5x3x36
16	2.1530.038.0	1	anello toroidale 15.54x2.62
17	2.0512.108.1	1	grano m 6 p. 1x20
18	007.3487.0	1	forcella
19	255.6463.0	2	pattino
20	445.3651.0	1	targhetta
21	008.8279.0/10	1	staffa
22	2.7659.096.0/10	2	interruttore

-X ANTARES 110 FINO AL N.1731 ORDINARE ANCHE:

N.1 kit 009.4665.6

-X ANTARES 110 JUSQU'AU NR.1731 COMMANDER AUSSI:

NR.1 kit 009.4665.6

-X ANTARES 110 UP TO S/N.1731 ORDER ALSO:

NR.1 kit 009.4665.6

-X ANTARES 110 HASTA EL N.1731 PEDIR TAMBIEN:

N.1 kit 009.4665.6

-X ANTARES 110 BIS NR.1731 BESTELLEN AUCH:

NR.1 kit 009.4665.6

-X ANTARES 110 ATE' O N.1731 ORDENAR TAMBEN :

N.1 kit 009.4665.6

-X ANTARES 130 FINO AL N.1711 ORDINARE ANCHE:

N.1 kit 009.4665.6

-X ANTARES 130 JUSQU'AU NR.1711 COMMANDER AUSSI:

NR.1 kit 009.4665.6

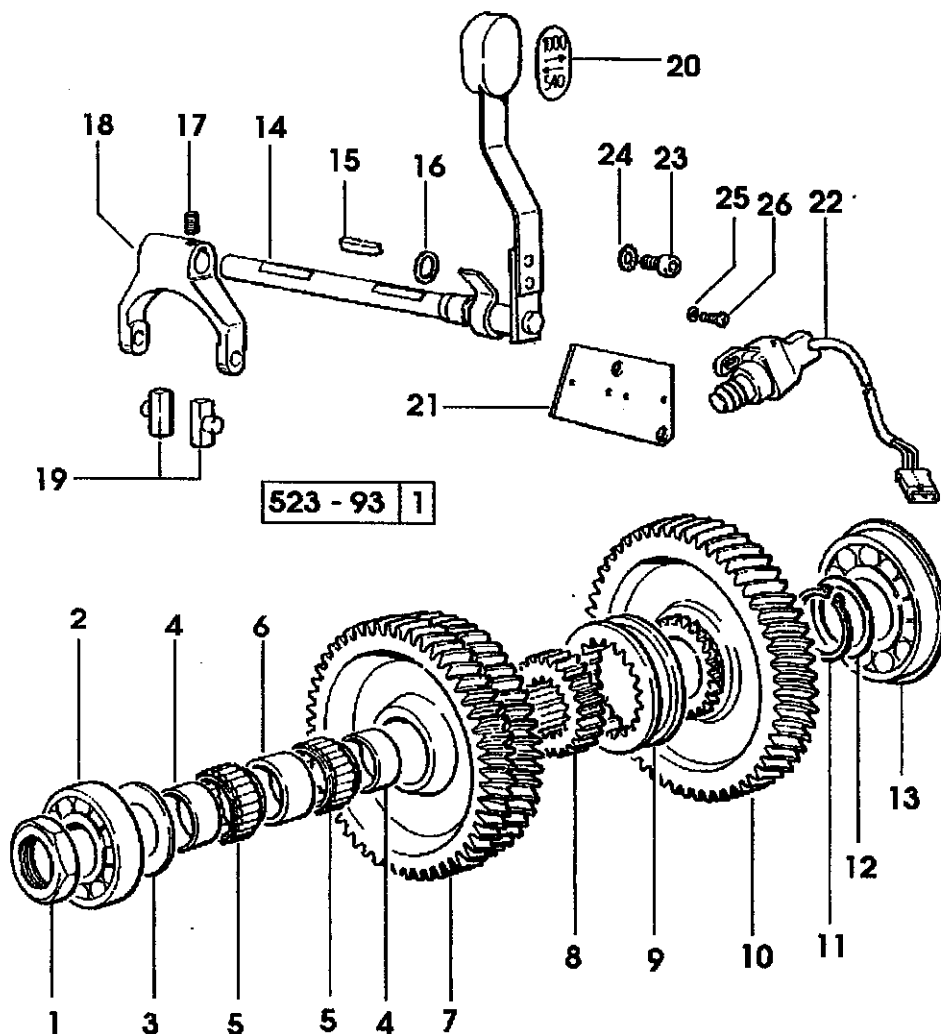
-X ANTARES 130 UP TO S/N.1711 ORDER ALSO:

NR.1 kit 009.4665.6

-X ANTARES 130 HASTA EL N.1711 PEDIR TAMBIEN:

N.1 kit 009.4665.6

-X ANTARES 130 BIS NR.1711 BESTELLEN AUCH:



P.T.O. - ECONOMICA 4 VELOCITA'  
 P.T.O. - ECONOMIQUE 4 VITESSES  
 P.T.O. - ECONOMICAL 4 SPEED  
 P.T.O. - ECONOMICA DE 4 VELOCIDADES  
 P.T.O. - SPARZAPFELLE MIT 4 DREHGESCHWINDIGKEITEN  
 P.T.O. - ECONOMICA COM 4 VELOCIDADES

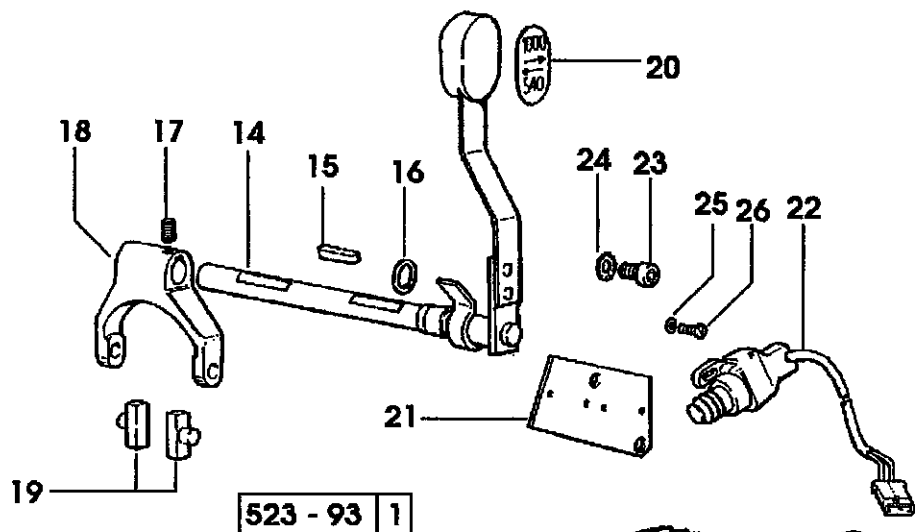
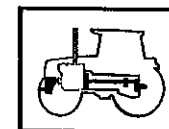
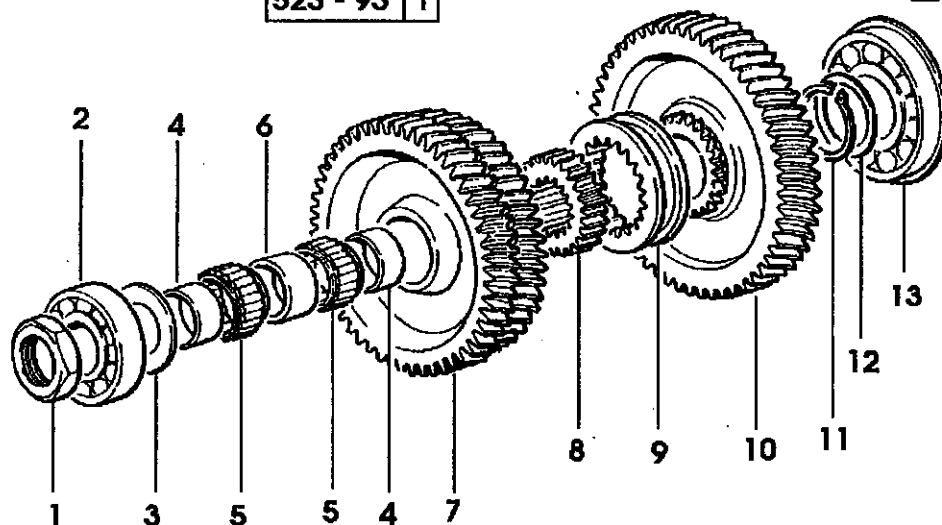


FIG.N.ORDINAZIONE QUANTITA' DENOMINAZIONE

FIG.N.	QUANTITA'	DENOMINAZIONE
		NR.1 kit 009.4665.6
		-X ANTARES 130 ATE' O N.1711 ORDENAR TAMBEN :
		N.1 kit 009.4665.6
		vite m 8 p.1.25x16
23	2.0312.204.2	2
24	2.1470.004.2	2
25	2.1470.052.2	4
26	2.0332.203.2	4
		rosetta dentellata 8 uni 3703
		rosetta dentellata 4 uni 3703
		vite m 4x20





P.T.O. - CON CODOLI RIPORTATI

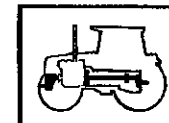
P.T.O. - AVEC ARBRES DE SORTIE RAPPORTES

P.T.O. - WITH INSERTED END SHAFTS

P.T.O. - CON EJES DE SALIDA REPORTADOS

P.T.O. - MIT EINGESETZTEN ENDSCHÄFTEN

P.T.O. - COM ESPIGAS REPORTADAS



405 - 100

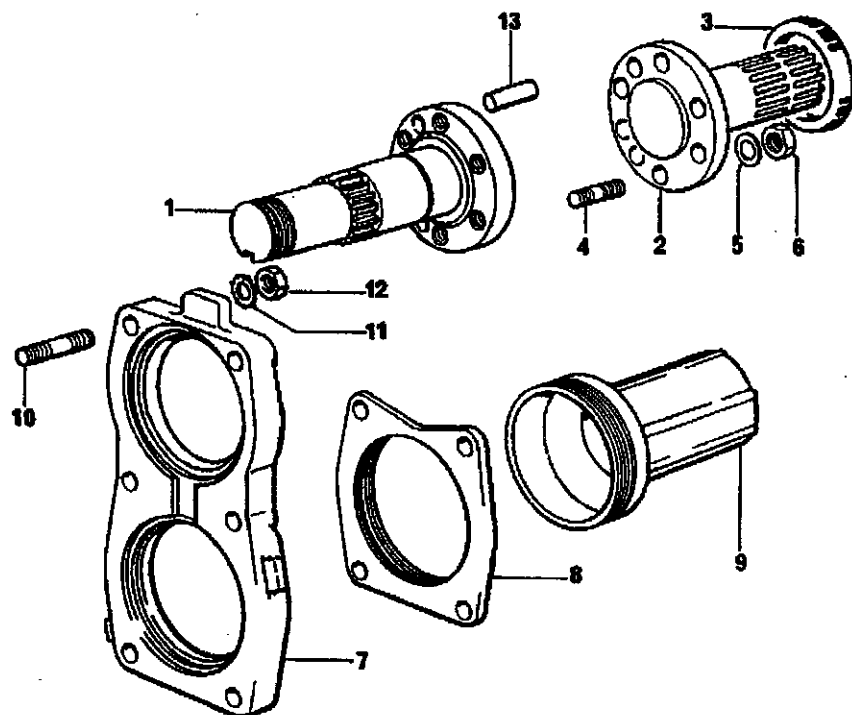
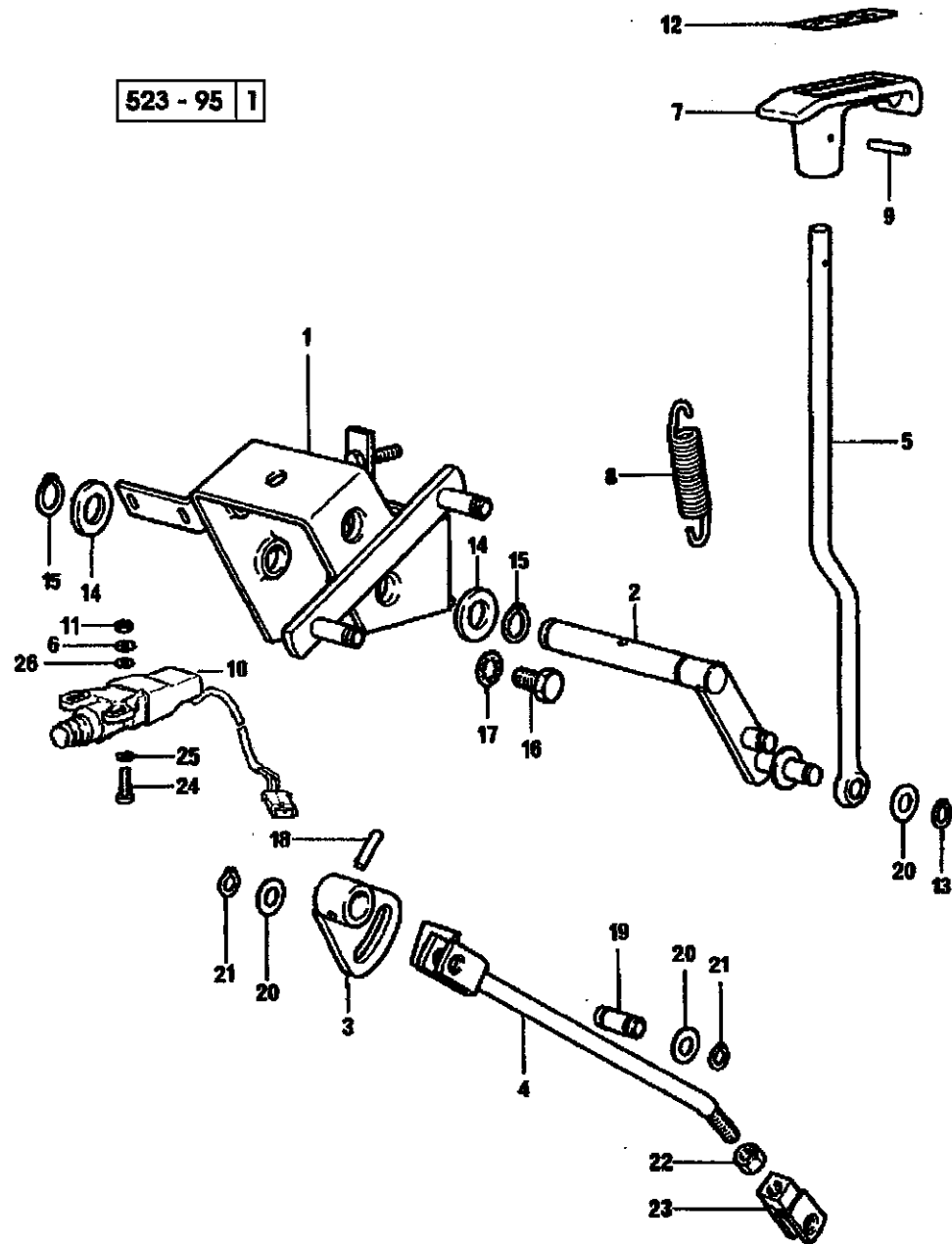


FIG. N.ORDINAZIONE QUANTITA' DENOMINAZIONE

FIG. N.	ORDINAZIONE	QUANTITA'	DENOMINAZIONE
1	008.4060.0/30	1	albero uscita p.t.o.
2	163.3671.0/40	1	albero 1" 3/8 z=21
	167.3660.0/30	1	albero 1" 3/8 z=6
3	2.1520.043.0	1	anello doppia tenuta 85x110x12
4	2.0432.155.7	6	prigioniero m 10 p.1.5-p.1.25x25
5	2.1470.006.2	6	rosetta dentellata 10 uni 3703
6	2.1011.421.2	6	dado m 10 p.1.25
7	008.4061.0/10	1	coperchio posteriore pto
8	445.3151.0	1	flangia protezione pto
9	445.3152.0	1	protezione p.t.o.
10	2.0432.163.7	6	prigioniero m 10 p.1.5-p.1.25x45
11	2.1470.006.2	6	rosetta dentellata 10 uni 3703
12	2.1011.421.2	6	dado m 10 p.1.25
13	2.1652.811.0	2	spina 10x25 uni 1707

523 - 95 1



Sezione:TELAIO 523-526

ANTARES 110 - 130

SGR 68

Rif. 95

P.T.O. - ECONOMICA COMANDO  
 P.T.O. - ECONOMIQUE COMMANDE  
 P.T.O. - ECONOMICAL CONTROL  
 P.T.O. - ECONOMICA MANDO  
 P.T.O. - SPARZAPFWELLE - STEUERUNG  
 P.T.O. - ECONÓMICA COMANDO

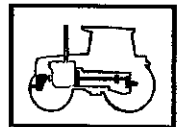
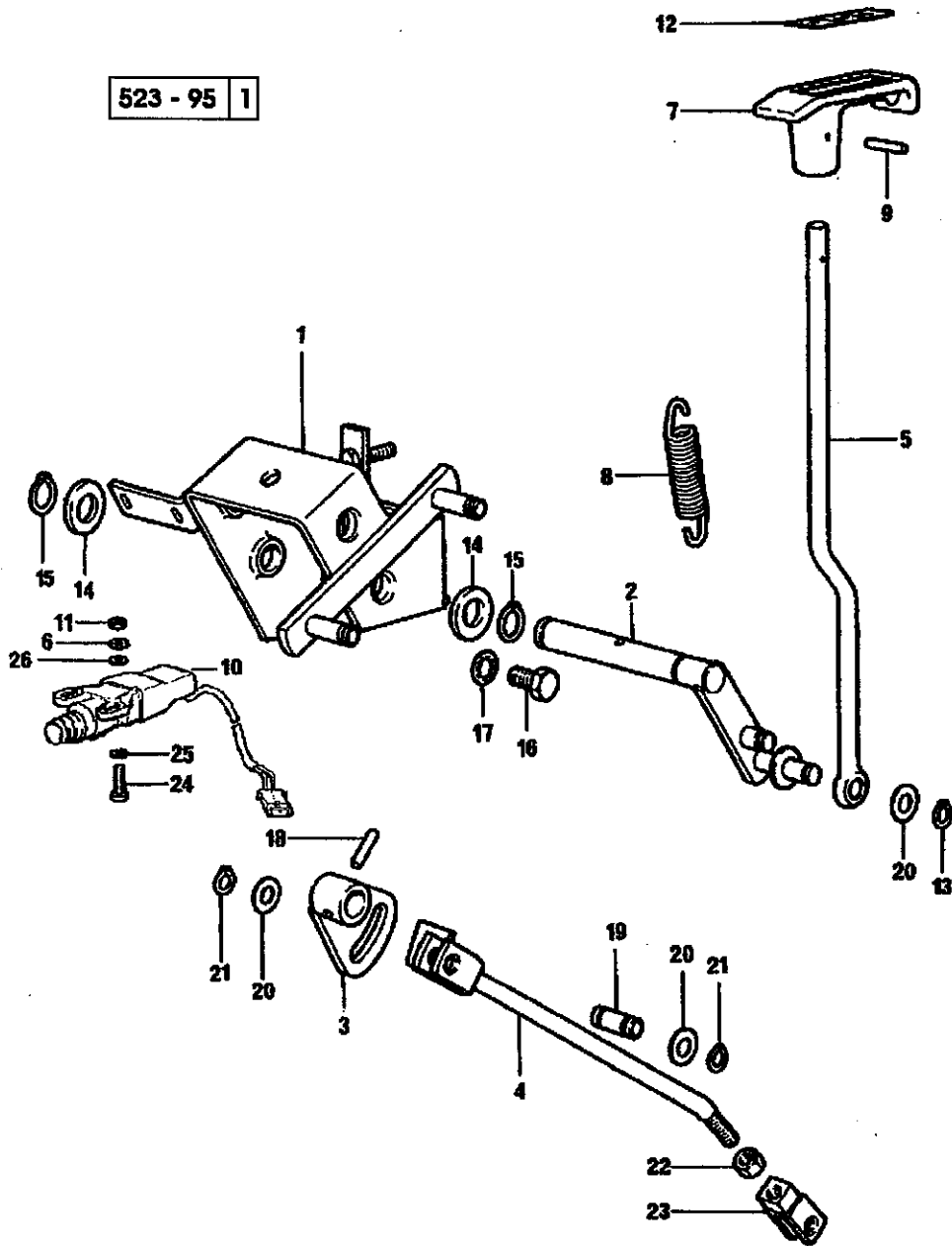


FIG.N.ORDINAZIONE QUANTITA' DENOMINAZIONE

FIG.N.	ORDINAZIONE	QUANTITA'	DENOMINAZIONE
1	008.3671.3/20	1	supporto completo
2	008.3660.3/10	1	albero per leva economica
3	008.3659.3	1	leva settore economica
4	008.3654.3/30	1	tirante economica
5	008.3663.0/20	1	asta comando economica
6	2.1470.052.2	2	rosetta dentellata 4 uni 3703
7	257.6862.0	1	impugnatura
8	2.4049.175.2	1	molla
9	2.1630.212.0	1	spina elastica 3x28 uni 6873
10	2.7659.096.0/10	1	interruttore
-X ANTARES 110 FINO AL N.1731 ORDINARE ANCHE: N.1 kit 009.4665.6			
-X ANTARES 110 JUSQU'AU NR.1731 COMMANDER AUSSI: NR.1 kit 009.4665.6			
-X ANTARES 110 UP TO S/N.1731 ORDER ALSO: NR.1 kit 009.4665.6			
-X ANTARES 110 HASTA EL N.1731 PEDIR TAMBEN: N.1 kit 009.4665.6			
-X ANTARES 110 BIS NR.1731 BESTELLEN AUCH: NR.1 kit 009.4665.6			
-X ANTARES 110 ATE' O N.1731 ORDENAR TAMBEN : N.1 kit 009.4665.6			
-X ANTARES 130 FINO AL N.1711 ORDINARE ANCHE: N.1 kit 009.4665.6			
-X ANTARES 130 JUSQU'AU NR.1711 COMMANDER AUSSI: NR.1 kit 009.4665.6			
-X ANTARES 130 UP TO S/N.1711 ORDER ALSO: NR.1 kit 009.4665.6			
-X ANTARES 130 HASTA EL N.1711 PEDIR TAMBEN: N.1 kit 009.4665.6			
-X ANTARES 130 BIS NR.1711 BESTELLEN AUCH: NR.1 kit 009.4665.6			
-X ANTARES 130 ATE' O N.1711 ORDENAR TAMBEN : N.1 kit 009.4665.6			
11	2.1011.101.2	2	dado m 4
12	009.1096.0	1	targhetta autoadesiva
13	2.1410.001.1	1	anello elastico 10 uni 3653
14	2.1310.010.2	2	rondella piana 17x30 uni 6592
15	2.1410.004.1	2	anello elastico 16 uni 3653
16	2.0112.307.2	2	vite m 10 p.1.5x20
17	2.1470.008.2	2	rosetta dentellata 10 uni 3703
18	2.1631.412.0	1	spina elastica 5x26 uni 6875
19	2.1699.261.2	1	perno per settore

523 - 95 | 1



P.T.O. - ECONOMICA COMANDO  
 P.T.O. - ECONOMIQUE COMMANDE  
 P.T.O. - ECONOMICAL CONTROL  
 P.T.O. - ECONOMICA MANDO  
 P.T.O. - SPARZAPFWELLE - STEUERUNG  
 P.T.O. - ECONÓMICA COMANDO

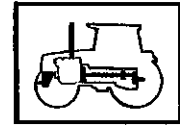
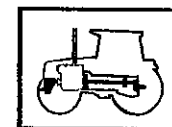


FIG. N.ORDINAZIONE QUANTITA' DENOMINAZIONE

FIG. N.	ORDINAZIONE	QUANTITA'	DENOMINAZIONE
20	2.1310.006.2	3	rondella piana 10.5x21 uni 6592
21	2.1410.001.1	2	anello elastico 10 uni 3653
22	2.1011.105.2	1	dado m 8 p.1.25
23	2.3519.014.2	1	forcella
24	2.0220.210.1	2	vite m 4x0.7x16
25	2.1310.028.2	2	rondella piana 4.3x9 uni 6592
26	2.1310.028.2	2	rondella piana 4.3x9 uni 6592

Sezione:TELAIO 523-526

P.T.O. - SINCRONIZZATA  
 P.T.O. - SYNCHRONISEE  
 P.T.O. - SYNCHRONIZED  
 P.T.O. - SINCRONIZADA  
 P.T.O. - SYNCHRONISIERT  
 P.T.O. - SINCRONIZADA



523 - 96

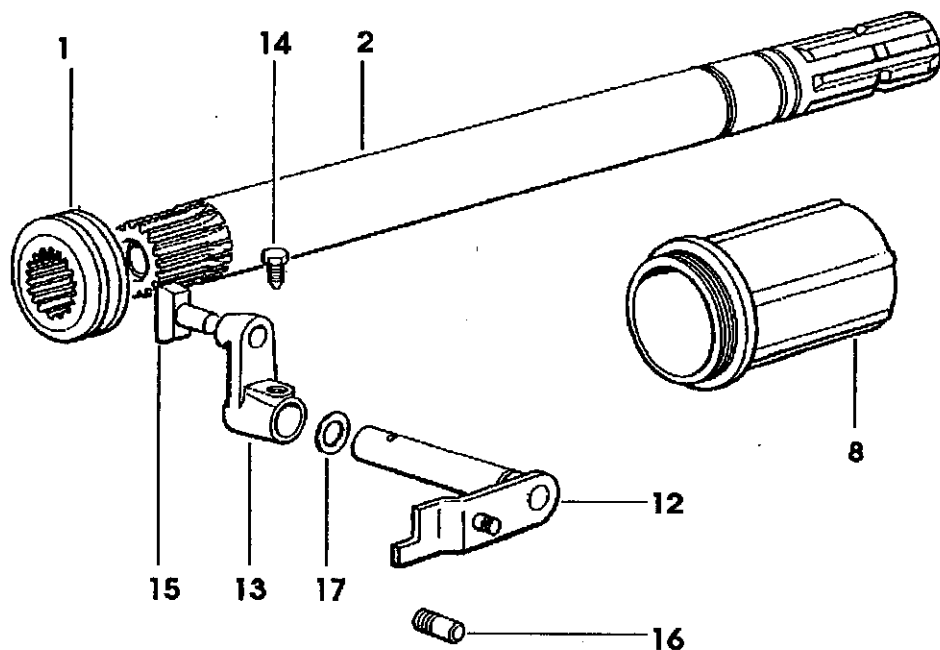
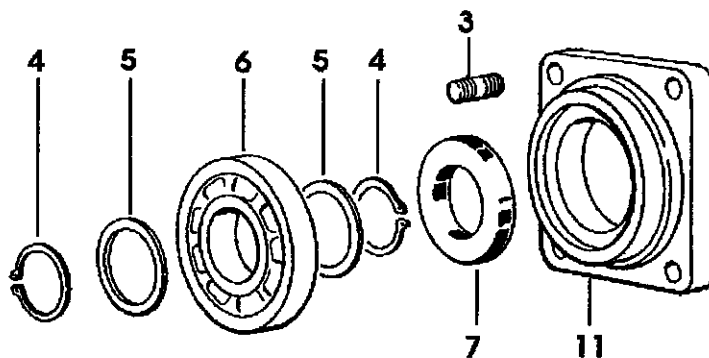
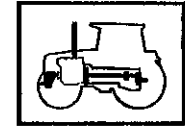


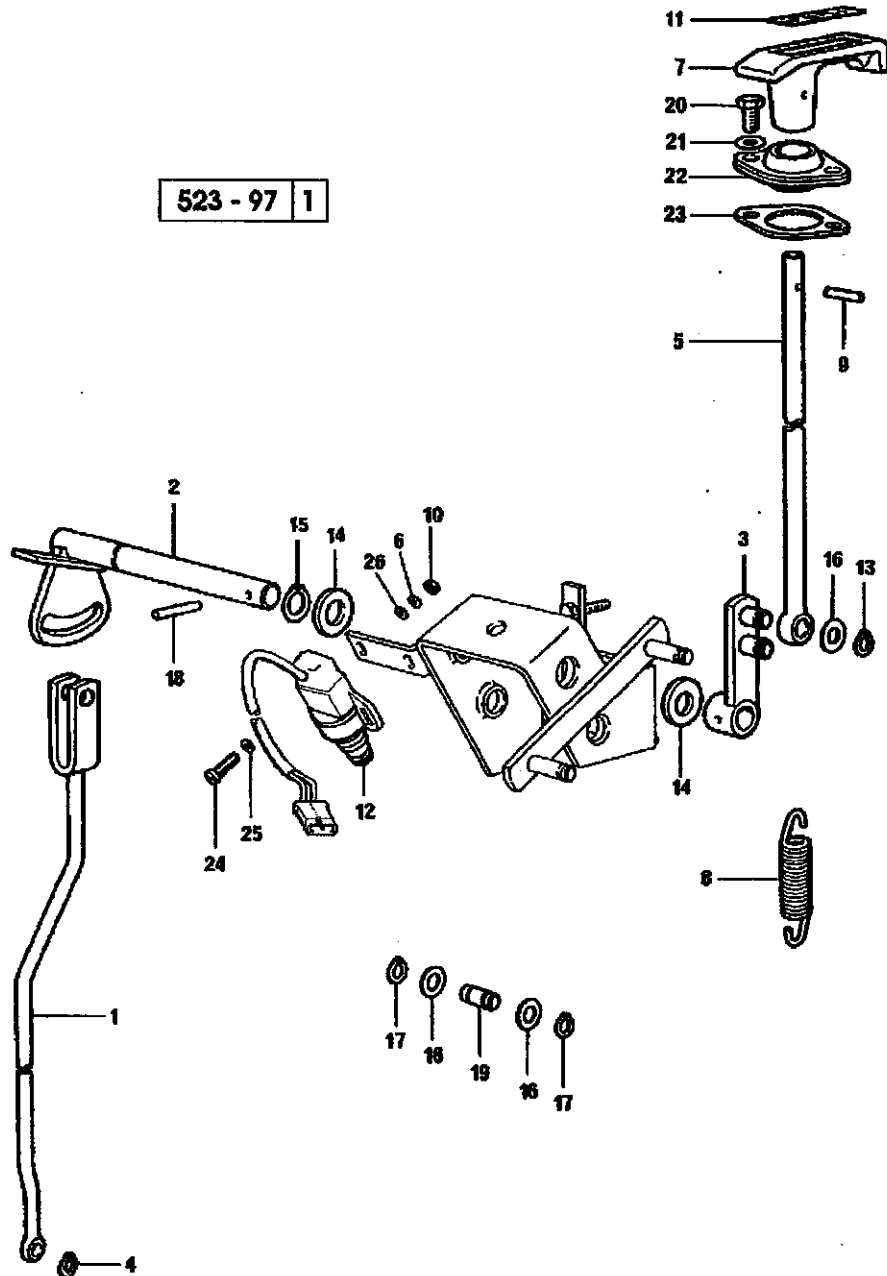
FIG. N.ORDINAZIONE QUANTITA' DENOMINAZIONE

FIG. N.ORDINAZIONE	QUANTITA'	DENOMINAZIONE
1 008.4617.0	1	manicotto
2 008.4124.3/30	1	albero pto syncro
2.1559.023.0	1	* boccola 16x18x20
3 2.0432.155.7	4	prigioniero m 10 p.1.5-p.1.25x25
4 2.1410.014.1	2	anello elastico 35 uni 3653
5 2.1599.421.0	2	spallamento 35x45x3
6 2.2062.011.0	1	cuscinetto 35x80x21
7 2.1520.017.0	1	anello doppia tenuta 35x55x11
8 154.3655.0	1	protezione
11 008.4062.0	1	coperchio post.
12 008.4621.2	1	leva
13 255.3470.0	1	leva
14 2.0399.019.1	1	vite m 8 p.1x16
15 001.5945.0	1	pattino
16 2.0439.002.1	2	prigioniero m 8 p.1.25x20
17 2.1530.033.0	1	anello toroidale 13.10x2.62

P.T.O. - SINCRONIZZATA COMANDO  
 P.T.O. - SYNCHRONISEE COMMANDE  
 P.T.O. - SYNCHRONIZED CONTROL  
 P.T.O. - SINCRONIZADA MANDO  
 ZAPFWELLE - SYNCHRONISIERT - STEUERUNG  
 P.T.O. - SINCRONIZADA COMANDO



523 - 97 | 1



## FIG. N. ORDINAZIONE QUANTITA' DENOMINAZIONE

FIG. N.	ORDINAZIONE	QUANTITA'	DENOMINAZIONE
1	008.3653.3/10	1	tirante syncro
2	008.3658.3/10	1	alberino syncro
3	008.3656.3	1	leva syncro completa
4	2.1439.003.0	1	anello elastico 6
5	008.3661.0/10	1	asta comando pto syncro
6	2.1470.052.2	2	rosetta dentellata 4 uni 3703
7	257.6862.0	1	impugnatura
8	2.4019.175.2	1	molla
9	2.1630.212.0	1	spina elastica 3x28 uni 6873
10	2.1011.101.2	2	dado m 4
11	009.1097.0	1	targhetta autoadesiva
12	2.7659.096.0/10	1	interruttore

-X ANTARES 110 FINO AL N.1731 ORDINARE ANCHE:

N.1 kit 009.4665.6

-X ANTARES 110 JUSQU'AU NR.1731 COMMANDER AUSSI:

NR.1 kit 009.4665.6

-X ANTARES 110 UP TO S/N.1731 ORDER ALSO:

NR.1 kit 009.4665.6

-X ANTARES 110 HASTA EL N.1731 PEDIR TAMBIEN:

N.1 kit 009.4665.6

-X ANTARES 110 BIS NR.1731 BESTELLEN AUCH:

NR.1 kit 009.4665.6

-X ANTARES 110 ATE' O N.1731 ORDENAR TAMBEN :

N.1 kit 009.4665.6

-X ANTARES 130 FINO AL N.1711 ORDINARE ANCHE:

N.1 kit 009.4665.6

-X ANTARES 130 JUSQU'AU NR.1711 COMMANDER AUSSI:

NR.1 kit 009.4665.6

-X ANTARES 130 UP TO S/N.1711 ORDER ALSO:

NR.1 kit 009.4665.6

-X ANTARES 130 HASTA EL N.1711 PEDIR TAMBIEN:

N.1 kit 009.4665.6

-X ANTARES 130 BIS NR.1711 BESTELLEN AUCH:

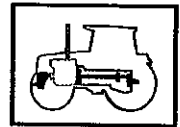
NR.1 kit 009.4665.6

-X ANTARES 130 ATE' O N.1711 ORDENAR TAMBEN :

N.1 kit 009.4665.6

13	2.1410.001.1	1	anello elastico 10 uni 3653
14	2.1310.010.2	2	rondella piana 17x30 uni 6592
15	2.1410.004.1	1	anello elastico 16 uni 3653
16	2.1310.006.2	3	rondella piana 10.5x21 uni 6592
17	2.1410.001.1	2	anello elastico 10 uni 3653
18	2.1631.412.0	1	spina elastica 5x26 uni 6875
19	2.1699.261.2	1	perno per settore

P.T.O. - SINCRONIZZATA COMANDO  
 P.T.O. - SYNCHRONISEE COMMANDE  
 P.T.O. - SYNCHRONIZED CONTROL  
 P.T.O. - SINCRONIZADA MANDO  
 ZAPFWELLE - SYNCHRONISIERT - STEUERUNG  
 P.T.O. - SINCRONIZADA COMANDO



523 - 97 | 1

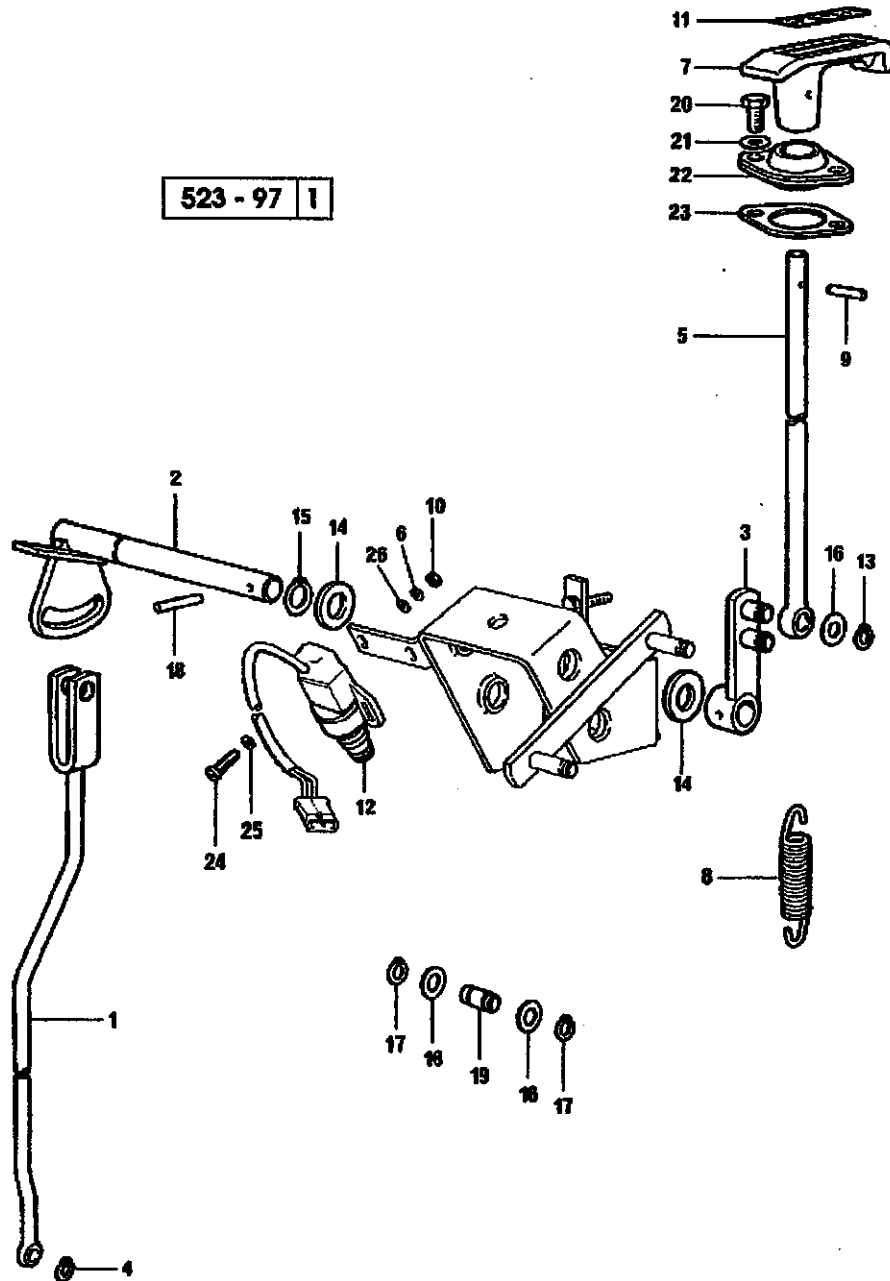
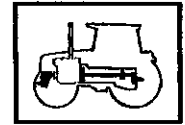


FIG. N.ORDINAZIONE QUANTITA' DENOMINAZIONE

FIG. N.ORDINAZIONE	QUANTITA'	DENOMINAZIONE
20	2	vite m 8 p.1.25x16
21	2	rondella piana 8.4x17 uni 6592
22	1	supporto con sfera
23	1	guarnizione
24	2	vite m 4x0.7x16
25	2	rondella piana 4.3x9 uni 6592
26	2	rondella piana 4.3x9 uni 6592

**PROTEZIONE P.T.O.**  
**PROTECTION P.T.O.**  
**P.T.O. GUARD**  
**PROTECCION P.T.O.**  
**ZAPFWELLENSCHUTZ**  
**PROTECÇÃO P.T.O.**



**FIG. N.ORDINAZIONE QUANTITA' DENOMINAZIONE**

FIG. N.	ORDINAZIONE	QUANTITA'	DENOMINAZIONE
1	97915.10.2/20	1	carterino
2	2.0112.307.2	2	vite m 10 p.1.5x20
3	2.1470.006.2	2	rosetta dentellata 10 uni 3703
4	2.1310.006.2	2	rondella piana 10.5x21 uni 6592

