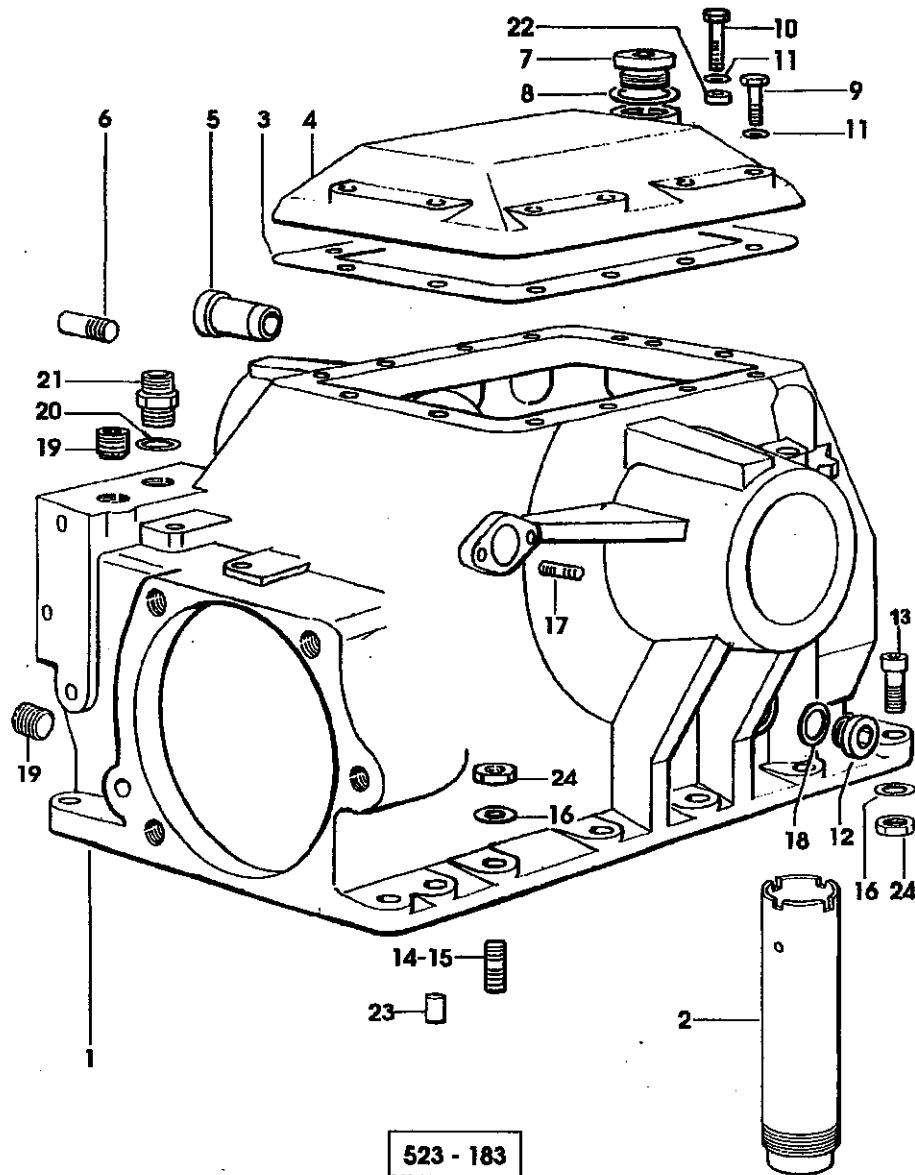
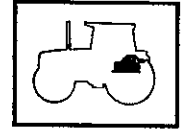
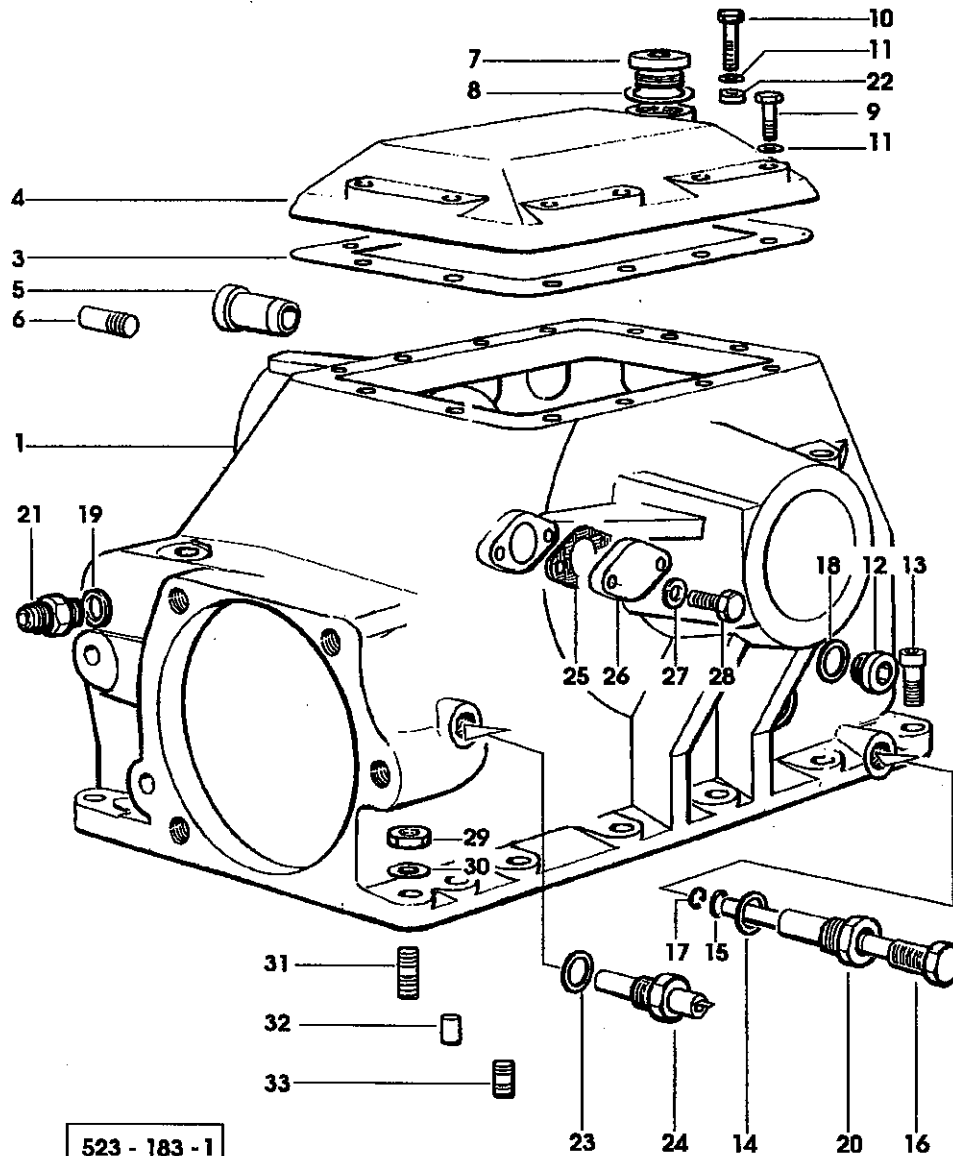
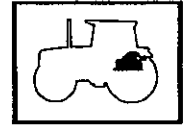


CORPO SOLLEVATORE
BOITE DE RELEVAGE
POWER-LIFT CASE
CUERPO ELEVADOR
KRAFTHEBERGEHÄUSE
CORPO LEVANTADOR

**FIG.N.ORDINAZIONE QUANTITA' DENOMINAZIONE**

			1731 <- X ANTARES 110
			1711 <- X ANTARES 130
	523.0059.6	-	serie guarnizioni
			-PER IL MONTAGGIO DELLA S.A.C.
			-POUR LE MONTAGE DE LA S.A.C.
			-FOR THE S.A.C. ASSEMBLY
			-PARA EL MONTAJE DE LA S.A.C.
			-ZUR MONTAGE DER AUTOMATISCHEN KONTROLLSTATION
			-PARA MONTAGEM DE S.A.C.
	1	000.0000.1	non fornibile
			-ORDINARE KIT 9.52659.05.9 VEDI RIF.183/2
			-COMMANDER KIT 9.52659.05.9 VOIR REF.183/2
			-ORDER KIT 9.52659.05.9 SEE REF.183/2
			-ORDENAR KIT 9.52659.05.9 VER REF.183/2
			-TEILESATZ 9.52659.05.9 BESTELLEN- SIEHE REF.183/2
			-ORDENAR KIT 9.52659.05.9 VET REF.183/2
	2	006.6312.0	1 tubo livello
	3	9107.150.0	1 guarnizione
	4	9107.114.0	1 coperchio
	5	001.3659.0	3 boccola
	6	2.0599.007.1/10	1 vite m 10 p.1.5
	7	2.3110.516.1	1 tappo
	8	2.1560.056.0	1 guarnizione 33x39
	9	2.0112.311.2	10 vite m 10 p.1.5x30
	10	2.0112.319.2	2 vite m 10 p.1.5x50
	11	2.1470.006.2	12 rosetta dentellata 10 uni 3703
	12	2.3120.002.4	1 tappo esagono incassato m 22 p.1.5
	13	2.0312.412.1	1 vite m 12 p.1.75x35
	14	2.0432.259.7	8 prigioniero m 12 p.1.75-p.1.25x35
	15	2.0432.255.7	3 prigioniero m 12 p.1.75-p.1.25x25
	16	2.1470.007.2	11 rosetta dentellata 12 uni 3703
	17	2.0432.005.7	2 prigioniero m 8 p.1.25-p.1x25
	18	2.1560.017.0	1 guarnizione 22.2x27
	19	2.0599.068.1/10	5 tappo m 18x1.5
	20	2.1560.018.0	1 guarnizione 22.2x29
	21	2.3261.013.2	1 raccordo m 22 p.1.5-1 1/16"
	22	2.1579.019.0	2 distanziale 11x20x15
	23	2.1652.909.0	2 spina 12x20 uni 1707
	24	2.1011.422.2	11 dado m 12 p.1.25

CORPO SOLLEVATORE
BOITE DE RELEVAGE
POWER-LIFT CASE
CUERPO ELEVADOR
KRAFTHEBERGEHÄUSE
CORPO LEVANTADOR



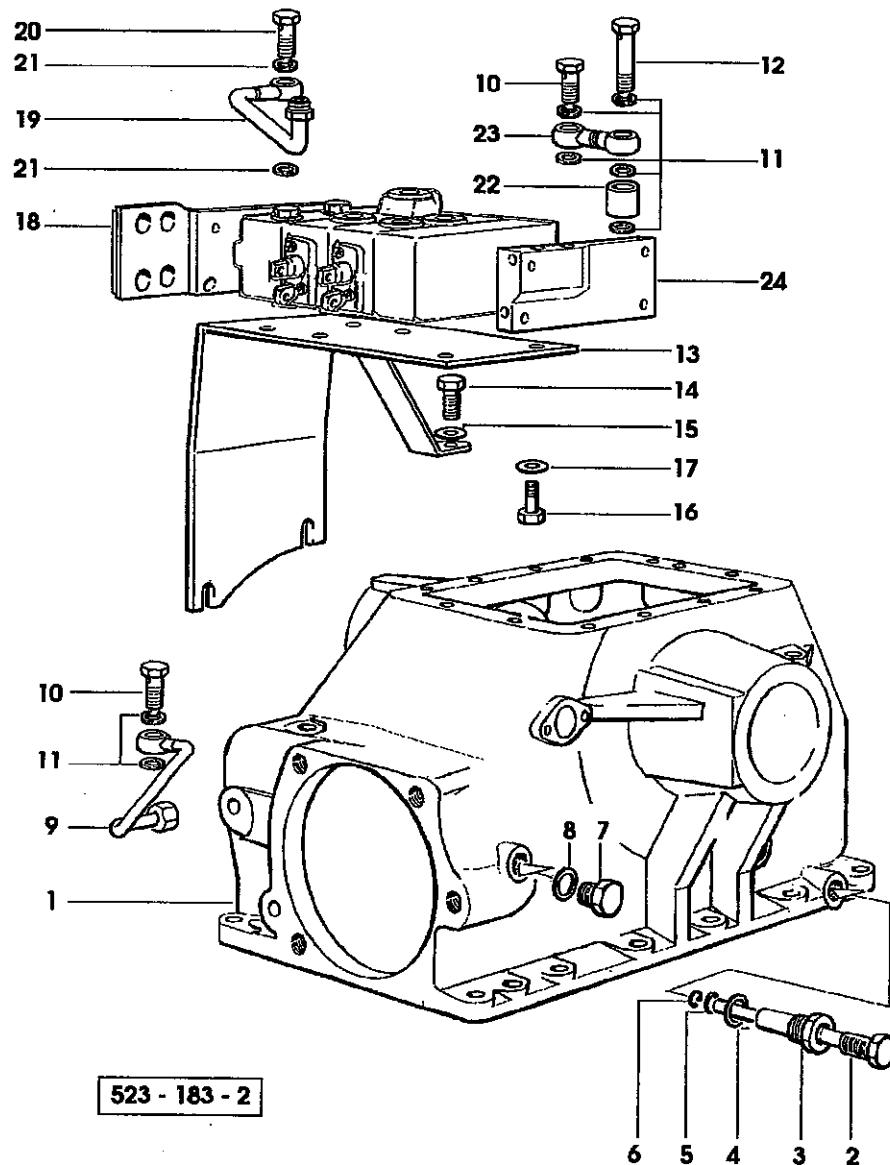
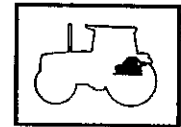
523 - 183 - 1

FIG. N. ORDINAZIONE QUANTITA' DENOMINAZIONE

-> 1732 X ANTARES 110
-> 1712 X ANTARES 130

1	009.3020.6	1	corpo sollevatore
3	9107.150.0	1	guarnizione
4	9107.114.0	1	coperchio
5	001.3659.0	3	boccola
6	2.0599.007.1/10	1	vite m 10 p.1.5
7	2.3110.516.1	1	tappo
8	2.1560.056.0	1	guarnizione 33x39
9	2.0112.311.2	10	vite m 10 p.1.5x30
10	2.0112.319.2	2	vite m 10 p.1.5x50
11	2.1470.006.2	12	rosetta dentellata 10 uni 3703
12	2.3120.002.4	1	tappo esagono incassato m 22 p.1.5
13	2.0312.412.1	1	vite m 12 p.1.75x35
14	2.1560.016.0	1	guarnizione 20.2x26
15	2.1530.012.0	1	anello toroidale 6.75x1.78
16	009.3023.0	1	tappo
17	2.1420.003.0	1	anello elastico a 10
18	2.1560.017.0	1	guarnizione 22.2x27
19	2.1560.014.0	1	guarnizione 18.2x24
20	009.3022.0	1	raccordo
21	2.3261.010.2	1	raccordo m 18 p.1.5-7/8"
22	2.1579.019.0	2	distanziale 11x20x15
23	2.1560.010.0	1	guarnizione 14.2x20
24	2.7069.070.0	1	termocontatto
25	445.6350.0/10	1	guarnizione
26	009.3446.0	1	flangia
27	2.1310.004.2	2	rondella piana
28	2.0112.205.2	2	vite
29	2.1011.422.2	11	dado m 12
30	2.1470.007.2	11	rosetta dentellata 12 uni 3703
31	2.0432.259.7	8	prigriniero m 12x35
32	2.1652.909.0	2	spina
33	2.0432.255.7	3	prigriniero m 12x25

KIT MONTAGGIO SOLLEVATORE
KIT POUR LE MONTAGE DE RELEVAGE
KIT FOR POWER LIFT ASSEMBLY
KIT DE MONTAJE DEL ELEVADOR
TEILESATZ ZUR MONTAGE DES KRAFTHEBERS
KIT DE MONTAGEM DO LEVANTADOR

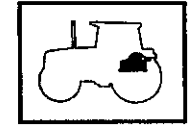


523 - 183 - 2

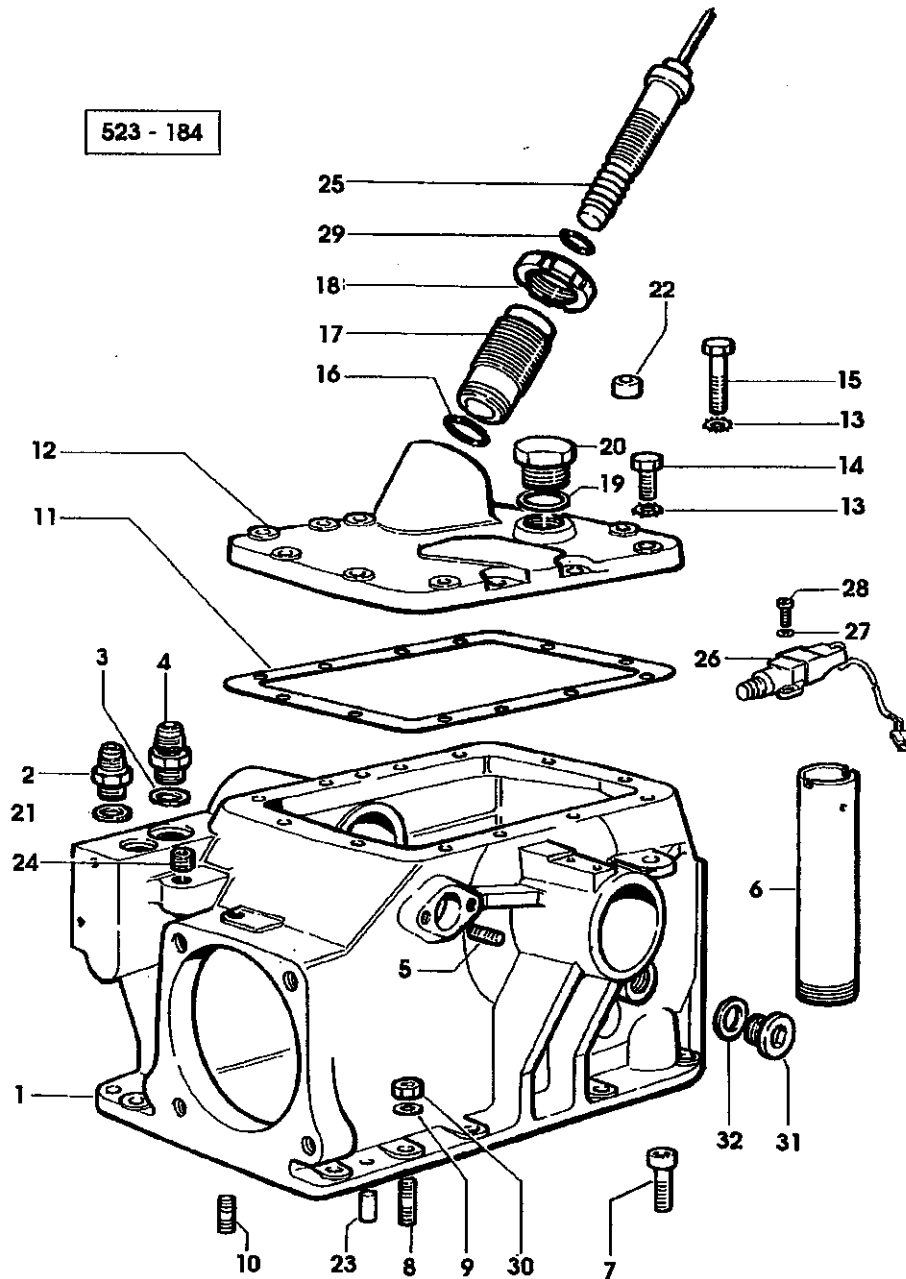
FIG. N. ORDINAZIONE QUANTITA' DENOMINAZIONE

FIG. N.	ORDINAZIONE	QUANTITA'	DENOMINAZIONE
9.52659.05.9		1	kit completo
1	009.3020.6	1	* scatola s.a.c.
2	009.3023.0	1	* tappo
3	009.3022.0	1	* raccordo
4	2.1560.016.0	1	* guarnizione 20.2x26
5	2.1530.012.0	1	* anello toroidale 6.75x1.78
6	2.1420.003.0	1	* anello elastico a 10
7	2.3110.403.1	1	* tappo m 14 p.1.5x12
8	2.1560.010.0	1	* guarnizione 14.2x20
9	009.6480.3	1	* tubo da distributore a s.a.c.
10	2.3335.008.2	2	* bocchettone m 18 p.1.5
11	2.1560.014.0	7	* guarnizione 18.2x24
12	2.3339.670.2	1	* bocchettone 18x78
13	009.9866.2	1	* piastra supporto distributore
14	2.0112.411.2	1	* vite m 12 p.1.75x30
15	2.1470.007.2	1	* rosetta dentellata 12 uni 3703
16	2.0112.204.2	4	* vite m 8 p.1.25x14
17	2.1470.004.2	4	* rosetta dentellata 8 uni 3703
18	009.6500.2	1	* staffa esterna supporto leve
19	009.6481.3	1	* tubo mandata a distributore
20	2.3335.009.2	1	* bocchettone m 22 p.1.5
21	2.1560.017.0	2	* guarnizione 22.2x27
22	2.1549.212.2	1	* distanziale
23	009.9864.3	1	* raccordo collegamento
24	009.9865.3	1	* piastra completa

CORPO SOLLEVATORE CON COMANDO ELETTRONICO
BOITE DE RELEVAGE AVEC COMMANDE ELECTRONIQUE
POWER-LIFT CASE WITH ELECTRONIC CONTROL
CUERPO ELEVADOR CON MANDO ELECTRONICO
KRAFTHEBERGEHÄUSE MIT ELEKTRONISCHER STEUERUNG
CORPO LEVANTADOR COM COMANDO ELECTRÓNICO

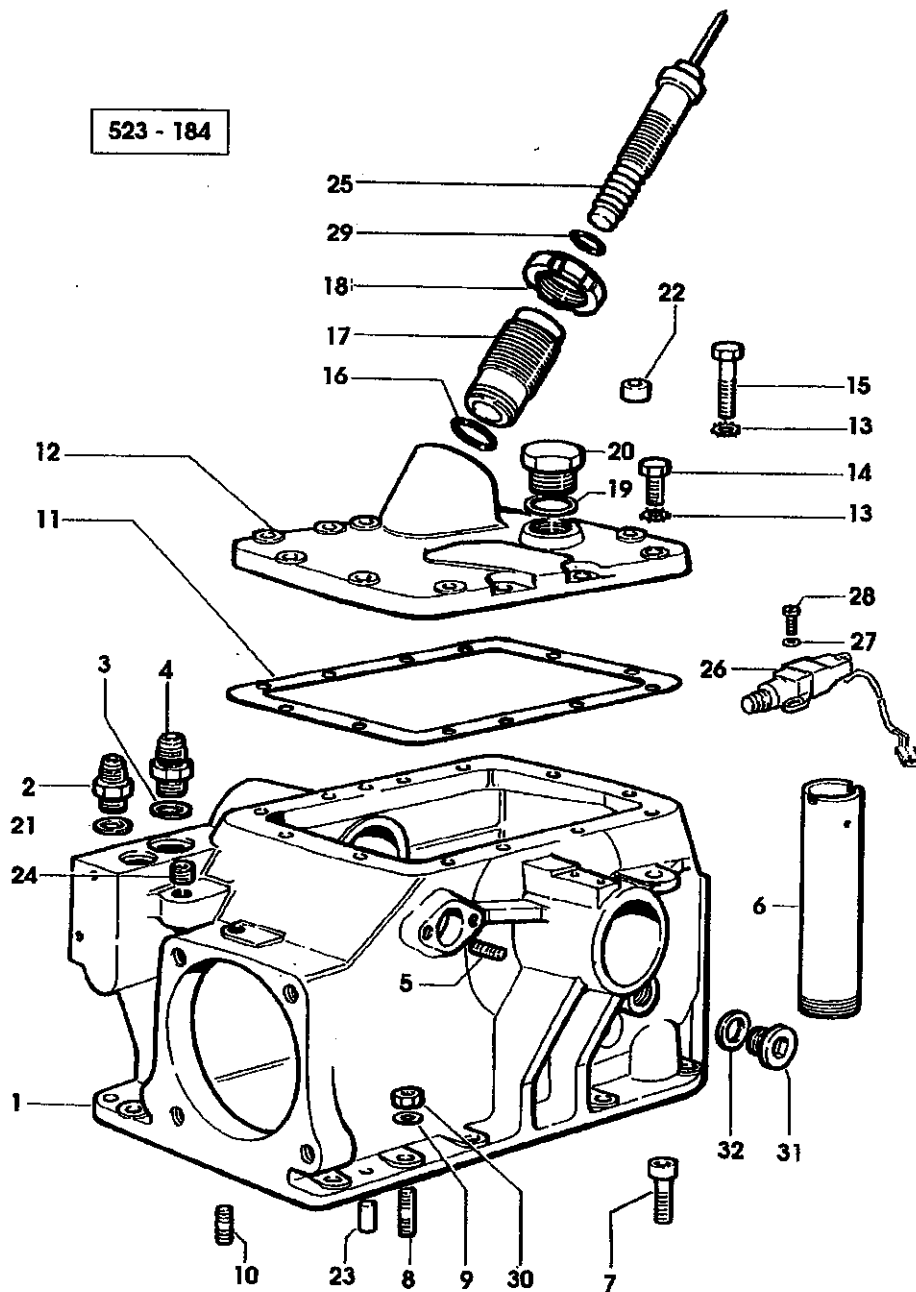


523 - 184

**FIG. N. ORDINAZIONE QUANTITA' DENOMINAZIONE**

		1731 < X ANTARES 110	1711 < X ANTARES 130	
523.0059.6	-			serie guarnizioni -PER IL MONTAGGIO DELLA S.A.C. -POUR LE MONTAGE DE LA S.A.C. -FOR THE S.A.C. ASSEMBLY -PARA EL MONTAJE DE LA S.A.C. -ZUR MONTAGE DER AUTOMATISCHEN KONTROLLSTATION -PARA A MONTAGEM DE S.A.C. non fornibile
1	000.0000.1	-		-ORDINARE KIT 9.52759.05.9 VEDI RIF.184/2 -COMMANDER KIT 9.52759.05.9 VOIR REF.184/2 -ORDER KIT 9.52759.05.9 SEE REF.184/2 -ORDENAR KIT 9.52759.05.9 VER REF.184/2 -TEILESATZ 9.52759.05.9 BESTELLEN- SIEHE REF.184/2 -ORDENAR KIT 9.52759.05.9 VET REF.184/2
2	2.3261.010.2	1		raccordo m 18 p.1.5-7/8"
3	2.1560.018.0	1		guarnizione 22.2x29
4	2.3261.013.2	1		raccordo m 22 p.1.5-1 1/16"
5	2.0432.005.7	2		prigioniero m 8 p.1.25-p.1x25
6	006.6312.0	1		tubo livello
7	2.0312.412.1	1		vite m 12 p.1.75x35
8	2.0432.259.7	8		prigioniero m 12 p.1.75-p.1.25x35
9	2.1470.007.2	11		rosetta dentellata 12 uni 3703
10	2.0432.255.7	3		prigioniero m 12 p.1.75-p.1.25x25
11	9107.150.0	1		guarnizione
12	008.3206.0	1		coperchio scatola
13	2.1470.006.2	12		rosetta dentellata 10 uni 3703
14	2.0112.311.2	8		vite m 10 p.1.5x30
	2.0112.307.2	2		vite m 10 p.1.5x20
	2.0112.319.2	2		vite m 10 p.1.5x50
16	2.1530.091.0	1		anello toroidale 34.60x2.62
17	008.3207.0/10	1		riduzione
18	2.1211.010.2	1		ghiera 45 md
19	2.1560.056.0	1		guarnizione 33x39
20	2.3110.516.1	1		tappo
21	2.1560.014.0	1		guarnizione 18.2x24
22	2.1579.019.0	2		distanziale 11x20x15
23	2.1652.909.0	2		spina 12x20 uni 1707
24	2.0599.068.1/10	1		tappo m 18x1.5

523 - 184



Sezione: SOLLEVATORE 523-526

ANTARES 110 - 130

SGR 59

Rif. 184

CORPO SOLLEVATORE CON COMANDO ELETTRONICO
BOITE DE RELEVAGE AVEC COMMANDE ELECTRONIQUE
POWER-LIFT CASE WITH ELECTRONIC CONTROL
CUERPO ELEVADOR CON MANDO ELECTRONICO
KRAFTHEBERGERHAUSE MIT ELEKTRONISCHER STEUERUNG
CORPO LEVANTADOR COM COMANDO ELECTRONICO

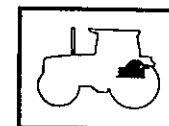
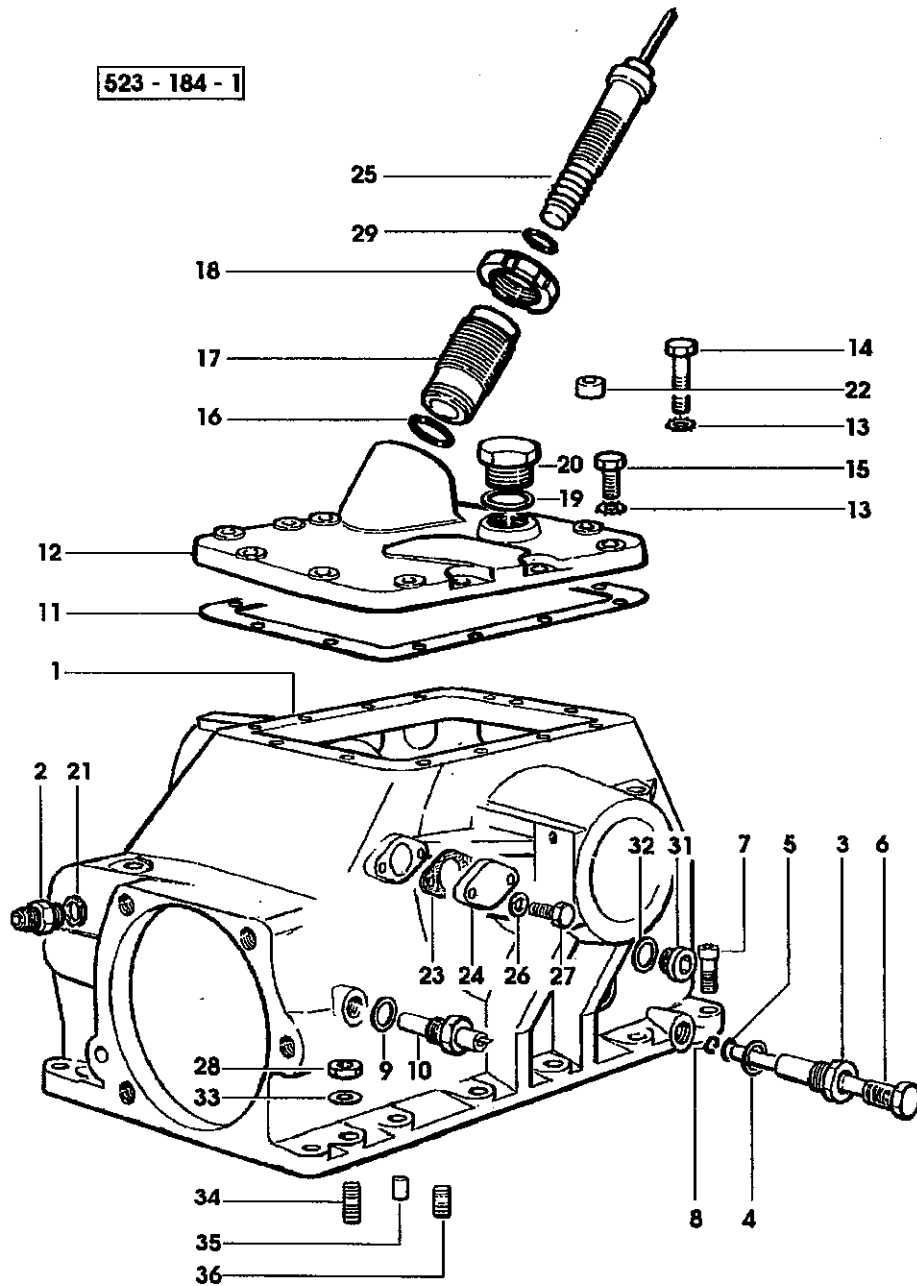


FIG. N. ORDINAZIONE QUANTITA' DENOMINAZIONE

FIG. N.	ORDINAZIONE	QUANTITA'	DENOMINAZIONE
25	008.2873.4	1	sensore di posizione
26	2.7659.096.0/10	1	interruttore
-ORDINARE ANCHE N.1 KIT 009.4665.6			
-COMMANDER AUSSI NR.1 KIT 009.4665.6			
-ORDER ALSO NR.1 KIT 009.4665.6			
-PEDIR TAMBIEN N.1 KIT 009.4665.6			
-BESTELLEN AUCH NR.1 KIT 009.4665.6			
-ORDENAR TAMBEN N.1 KIT 009.4665.6			
27	2.1470.052.2	2	rosetta dentellata 4 uni 3703
28	2.0220.210.1	2	vite m 4x0.7x16
29	2.1530.067.0	1	anello toroidale 25.12x1.78
30	2.1011.422.2	11	dado m 12 p.1.25
31	2.3120.002.4	1	tappo esagono incassato m 22 p.1.5
32	2.1560.017.0	1	guarnizione 22.2x27

523 - 184 - 1



Sezione: SOLLEVATORE 523-526

ANTARES 110 - 130

SGR 59

Rif. 184/1

CORPO SOLLEVATORE CON COMANDO ELETTRONICO
BOITE DE RELEVAGE AVEC COMMANDE ELECTRONIQUE
POWER-LIFT CASE WITH ELECTRONIC CONTROL
CUERPO ELEVADOR CON MANDO ELECTRONICO
KRAFTHEBERGEHAUSE MIT ELEKTRONISCHER STEUERUNG
CORPO LEVANTADOR COM COMANDO ELECTRONICO

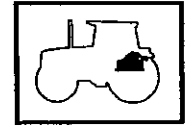
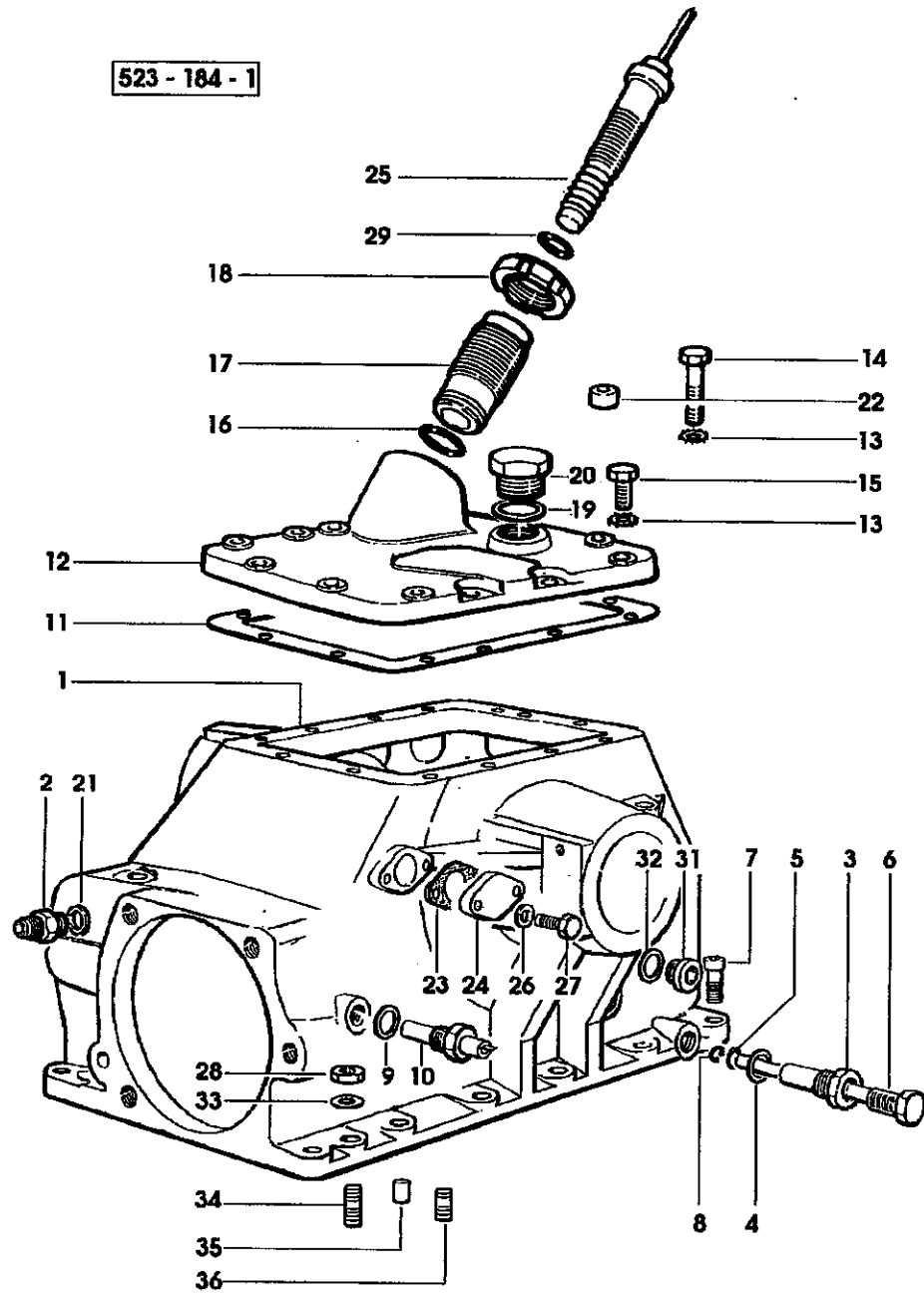


FIG. N. ORDINAZIONE QUANTITA' DENOMINAZIONE

-> 1732 X ANTARES 110
 -> 1712 X ANTARES 130

1	009.3021.6	1	corpo sollevatore
2	2.3261.010.2	1	raccordo m 18 p.1.5-7/8"
3	009.3022.0	1	raccordo
4	2.1560.016.0	1	guarnizione 20.2x26
5	2.1530.012.0	1	anello toroidale 6.75x1.78
6	009.3023.0	1	tappo
7	2.0312.412.1	1	vite m 12 p.1.75x35
8	2.1420.003.0	1	anello elastico a 10
9	2.1560.010.0	1	guarnizione 14.2x20
10	2.7069.070.0	1	termocontatto
11	9107.150.0	1	guarnizione
12	008.3206.0	1	coperchio scatola
13	2.1470.006.2	12	rosetta dentellata 10 uni 3703
14	2.0112.311.2	8	vite m 10 p.1.5x30
15	2.0112.307.2	2	vite m 10 p.1.5x20
16	2.0112.319.2	2	vite m 10 p.1.5x50
17	2.1530.091.0	1	anello toroidale 34.60x2.62
18	008.3207.0/10	1	riduzione
19	2.1211.010.2	1	ghiera 45 md
20	2.1560.056.0	1	guarnizione 33x39
21	2.3110.516.1	1	tappo
22	2.1560.014.0	1	guarnizione 18.2x24
23	2.1579.019.0	2	distanziale 11x20x15
24	445.6350.0/10	1	guarnizione
25	009.3446.0	1	flangia
26	008.2873.4	1	seniore di posizione
27	2.1310.004.2	2	rondella piana
28	2.0112.205.2	2	vite
29	2.1011.422.2	11	dado m 12
30	2.1530.067.0	1	anello toroidale 25.12x1.78
31	2.3120.002.4	1	tappo esagono incassato m 22 p.1.5
32	2.1560.017.0	1	guarnizione 22.2x27
33	2.1470.007.2	11	rosetta dentellata 12 uni 3703
34	2.0432.259.7	8	prigioniero

523 - 184 - 1



Sezione: SOLLEVATORE 523-526

ANTARES 110 - 130

SGR 59

Rif. 184/1

CORPO SOLLEVATORE CON COMANDO ELETTRONICO
 BOITE DE RELEVAGE AVEC COMMANDE ELECTRONIQUE
 POWER-LIFT CASE WITH ELECTRONIC CONTROL
 CUERPO ELEVADOR CON MANDO ELECTRONICO
 KRAFTHEBERGEHÄUSE MIT ELEKTRONISCHER STEUERUNG
 CORPO LEVANTADOR COM COMANDO ELECTRÓNICO

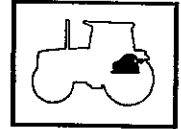
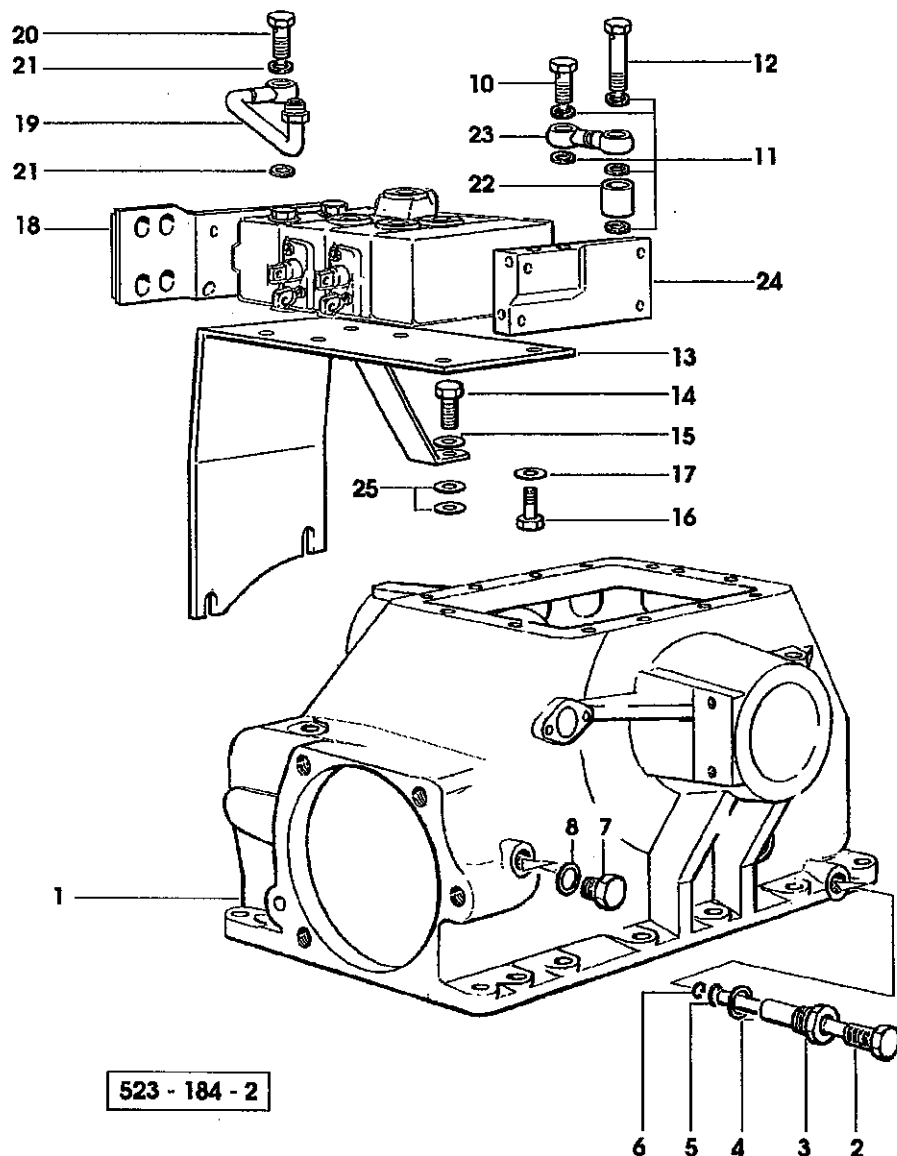
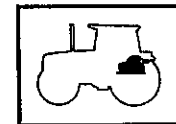


FIG. N. ORDINAZIONE QUANTITA' DENOMINAZIONE

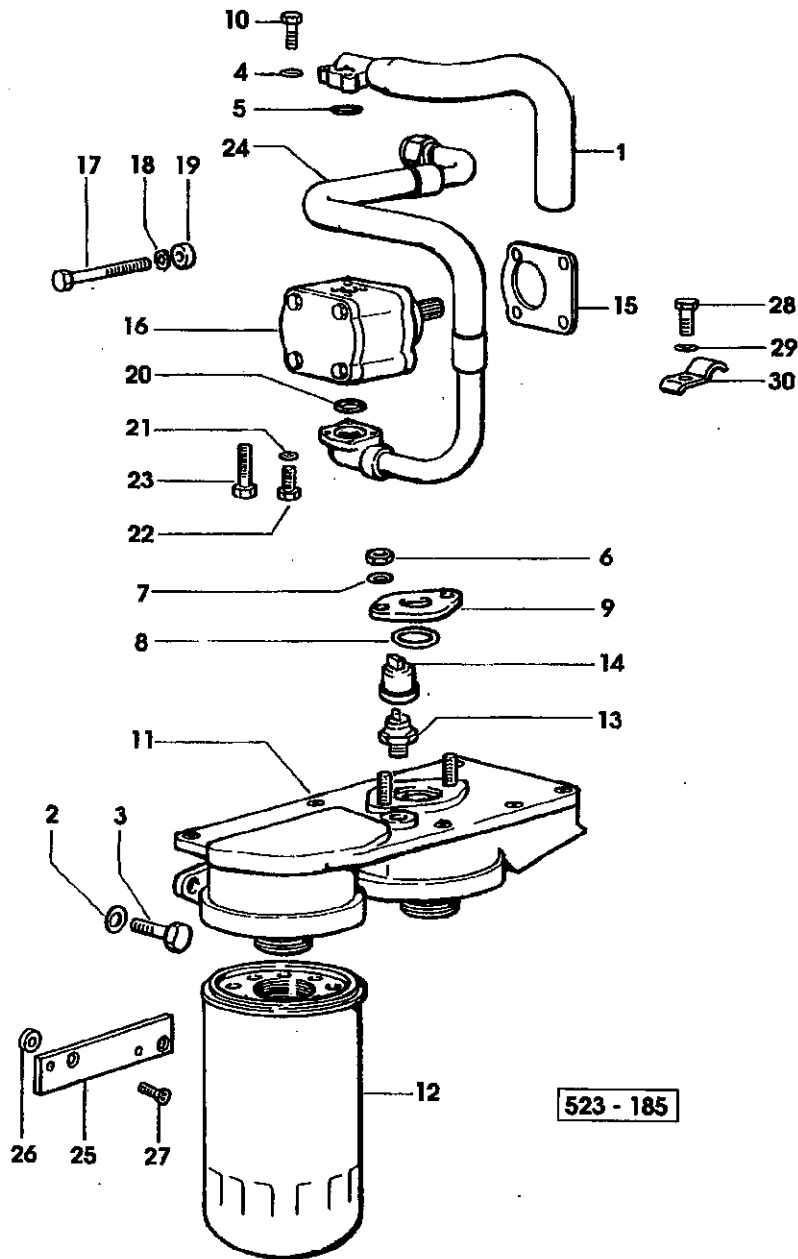
FIG. N. ORDINAZIONE	QUANTITA'	DENOMINAZIONE
35	2.1652.909.0	2 spina
36	2.0432.255.7	3 prigioniero m 12x25

KIT MONTAGGIO SOLLEVATORE
KIT POUR LE MONTAGE DE RELEVAGE
KIT FOR POWER LIFT ASSEMBLY
KIT DE MONTAJE DEL ELEVADOR
TEILESATZ ZUR MONTAGE DES KRAFTHEBERS
KIT DE MONTAGEM DO LEVANTADOR



523 - 184 - 2

FIG. N.	ORDINAZIONE	QUANTITA'	DENOMINAZIONE
	9.52759.05.9	1	kit completo
1	009.3021.6	1	* scatola s.a.c.
2	009.3023.0	1	* tappo
3	009.3022.0	1	* raccordo
4	2.1560.016.0	1	* guarnizione 20.2x26
5	2.1530.012.0	1	* anello toroidale 6.75x1.78
6	2.1420.003.0	1	* anello elastico a 10
7	2.3110.403.1	1	* tappo m 14 p.1.5x12
8	2.1560.010.0	1	* guarnizione 14.2x20
10	2.3335.008.2	1	* bocchettone m 18 p.1.5
11	2.1560.014.0	5	* guarnizione 18.2x24
12	2.3339.670.2	1	* bocchettone 18x78
13	009.9866.2	1	* piastra supporto distributore
14	2.0112.411.2	1	* vite m 12 p.1.75x30
15	2.1470.007.2	1	* rosetta dentellata 12 uni 3703
16	2.0112.204.2	4	* vite m 8 p.1.25x14
17	2.1470.004.2	4	* rosetta dentellata 8 uni 3703
18	009.6500.2	1	* staffa esterna supporto leve
19	009.6481.3	1	* tubo mandata a distributore
20	2.3335.009.2	1	* bocchettone m 22 p.1.5
21	2.1560.017.0	2	* guarnizione 22.2x27
22	2.1549.212.2	1	* distanziale
23	009.9864.3	1	* raccordo collegamento
24	009.9865.3	1	* piastra completa
25	2.1312.006.2	2	* rondella piana 14x36



FILTRI OLIO
 FILTRES A HUILE
 OIL FILTERS
 FILTROS ACEITE
 ÖLFILTER
 FILTROS DO ÓLEO

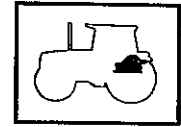


FIG. N. ORDINAZIONE QUANTITA' DENOMINAZIONE

1	006.6401.3	1	tubo di aspirazione
2	2.1481.007.1	2	rosetta elastica 8
3	2.0312.208.2	2	vite m 8 p.1.25x25
4	2.1470.002.2	3	rosetta dentellata 6 uni 3703
5	2.1530.062.0	1	anello toroidale 23.81x2.62
6	2.1011.105.2	2	dado m 8 p.1.25
7	2.1470.004.2	2	rosetta dentellata 8 uni 3703
8	255.8255.0/10	1	guarnizione
9	9107.253.0	1	flangia
10	2.0312.114.2	3	vite m 6 p.1x40
11	9107.227.3/10	1	supporto filtri
12	2.4419.280.0	2	cartuccia filtro olio
13	2.7099.180.0/10	1	dispositivo intasamento filtro olio
14	264.8462.0	1	protezione per pressostato
			1208 <- X ANTARES 110
			1100 <- X ANTARES 130
	008.1331.0	1	protezione per pressostato
			-> 1209 X ANTARES 110
			-> 1101 X ANTARES 130
15	9104.250.0	1	guarnizione
16	2.4529.780.0	1	pompa idraulica
			-PARTICOLARI RIF.185/2
			-PIECES REF.185/2
			-PARTS REF.185/2
			-PARTICULARES REF.185/2
			-STUEKE BZG.185/2
			-PARTICULARES REF.185/2
17	2.0119.134.2	2	vite m 10x140
18	2.1470.010.2	2	rosetta dentellata 18 uni 3703
19	2.1579.350.2	2	distanziale 10.5x20x6
20	2.1530.052.0	1	anello toroidale 20.24x2.62
21	2.1480.012.1	4	rosetta conica 6
22	2.0312.108.2	2	vite m 6 p.1x25
23	2.0312.115.1	2	vite m 6 p.1x45
24	008.8066.3/10	1	tubo di mandata
			(...)<
	009.1572.3	1	tubo di mandata
			-> (...)- 1392 <- X ANTARES 110
			-> (...)- (...)<- X ANTARES 130
	008.8066.3/10	1	tubo di mandata
			-> 1393 X ANTARES 110
			-> (...)- X ANTARES 130
25	008.4375.0/20	1	piastra per testina

FILTRI OLIO
 FILTRES A HUILE
 OIL FILTERS
 FILTROS ACEITE
 ÖLFILTER
 FILTROS DO ÓLEO

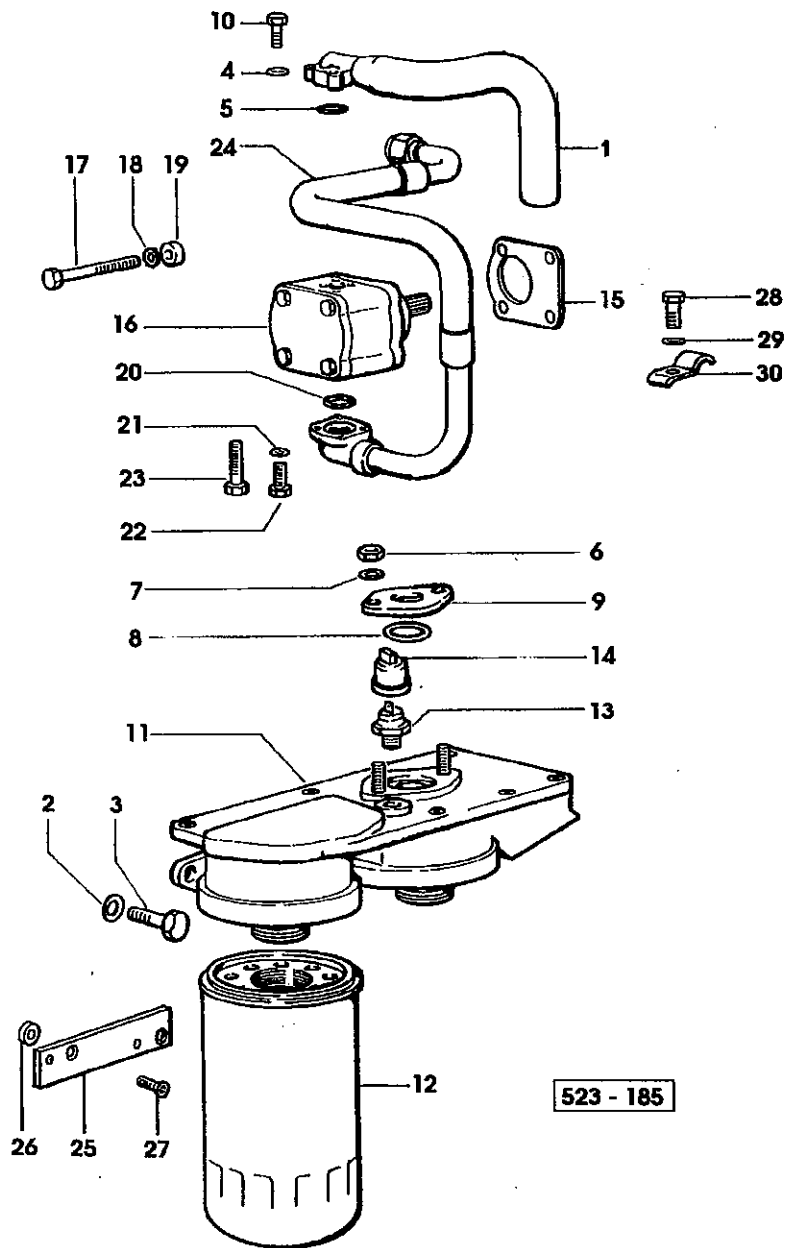
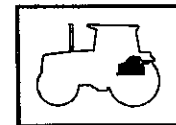


FIG. N.	ORDINAZIONE	QUANTITA'	DENOMINAZIONE
26	2.1579.931.0	2	distanziale 9x20x4
27	2.0342.307.2	2	vite m 8 p.1.25x25
28	2.0112.309.2	1	vite m 10 p.1.5x25
29	2.1470.006.2	1	rosetta dentellata 10 uni 3703
30	9087.260.0	1	morsetto

TUBAZIONI DI MANDATA SENZA IMPIANTO FRENO RIMORCHIO
 TUYAUX D'AMENEE SANS INSTALLATION DE FREINS DE REMORQUE
 DELIVERY PIPES WITHOUT TRAILER BRAKING SYSTEM
 TOBOS DE ENVÍO SIN INSTALACIÓN DE LOS FRENOS DE REMOLQUE
 FÖRDERLEITUNG OHNE BREMSANLAGE FÜR ANHÄNGER
 TUBOS DE ENVIO SEM INSTALAÇÃO DOS TRAVÕES DE REBOQUE

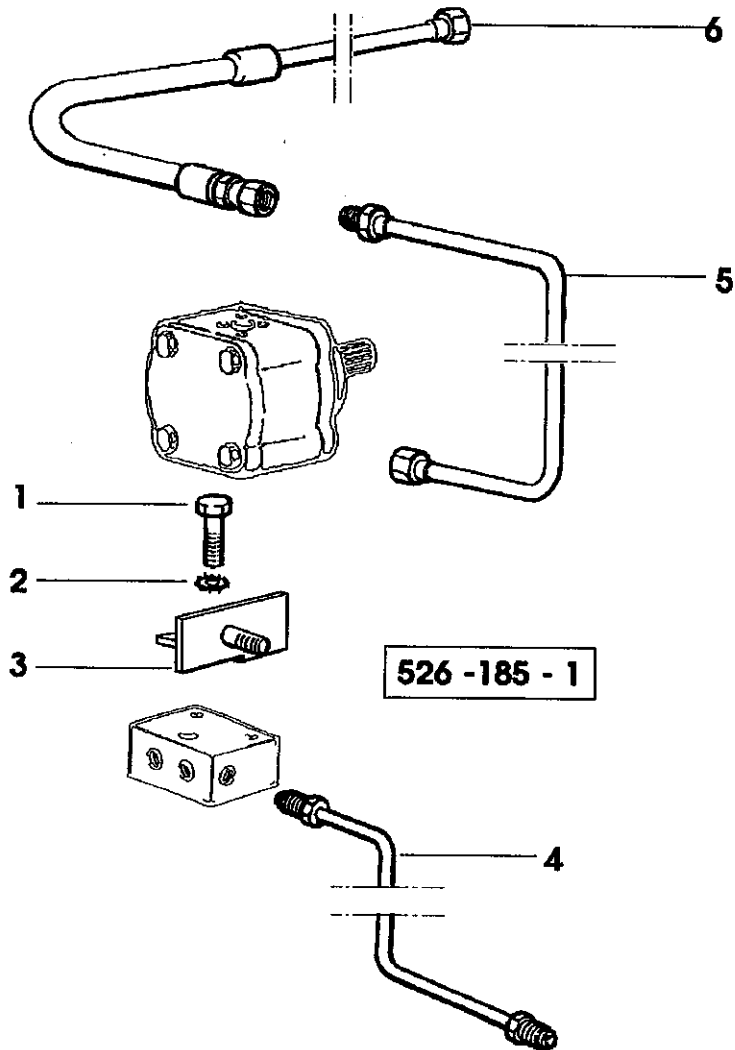
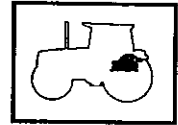


FIG. N.ORDINAZIONE QUANTITA' DENOMINAZIONE

FIG. N.	ORDINAZIONE	QUANTITA'	DENOMINAZIONE
1	2.0112.309.2	1	vite m 10 p.1,5x25
2	2.1470.006.2	1	rosetta dentellata 10 uni 3703
3	445.6366.2/20	1	staffetta
4	006.6156.3/10	1	tubo freno posteriore sx
5	009.2850.3	1	tubo mandata
6	009.2851.3	1	tubo mandata a distributore

PARTICOLARI POMPA OLEODINAMICA
 PIECES POMPE OLEODYNAMIQUE
 HYDRAULIC PUMP PARTS
 DETALLES BOMBA OLEODINAMICA
 TEILE DER ÖLDYNAMISCHEN PUMPE
 PEÇAS BOMBA OLEODINAMICA

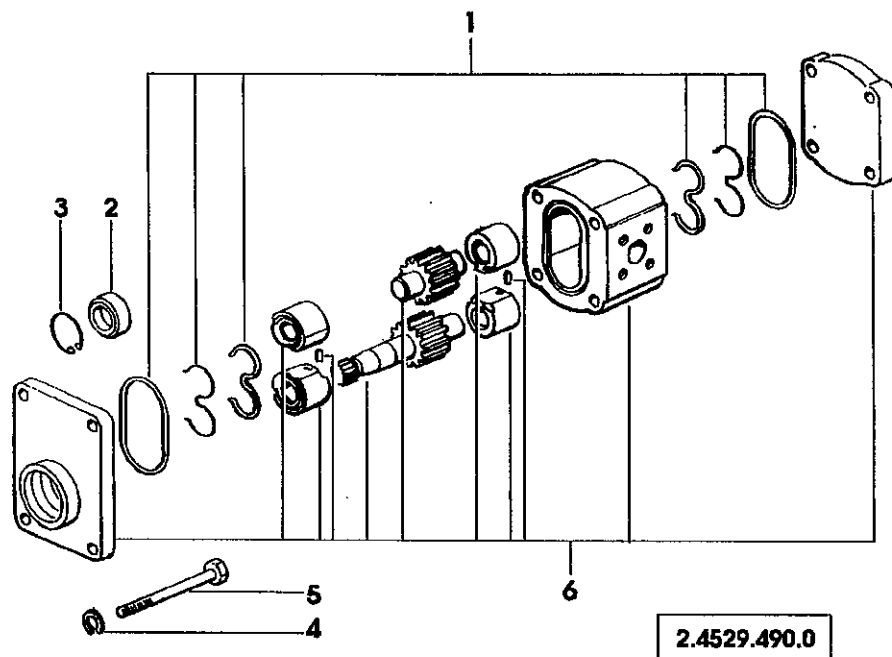
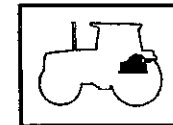


FIG. N.	ORDINAZIONE	QUANTITA'	DENOMINAZIONE
---------	-------------	-----------	---------------

	2.4529.780.0	1	pompa idraulica
1	2.4529.210.1	1	* serie anelli
2	2.4529.270.2	1	* anello tenuta
3	2.1411.012.1	1	* anello elastico 30 uni 3654
4	000.0000.1	-	* non fornibile
5	000.0000.1	-	* non fornibile
6	000.0000.1	-	* non fornibile

ASPIRAZIONE OLIO
ASPIRATION HUILE
OIL SUCTION
ASPIRACION ACEITE
ÖLANSAUGUNG
ASPIRAÇÃO ÓLEO

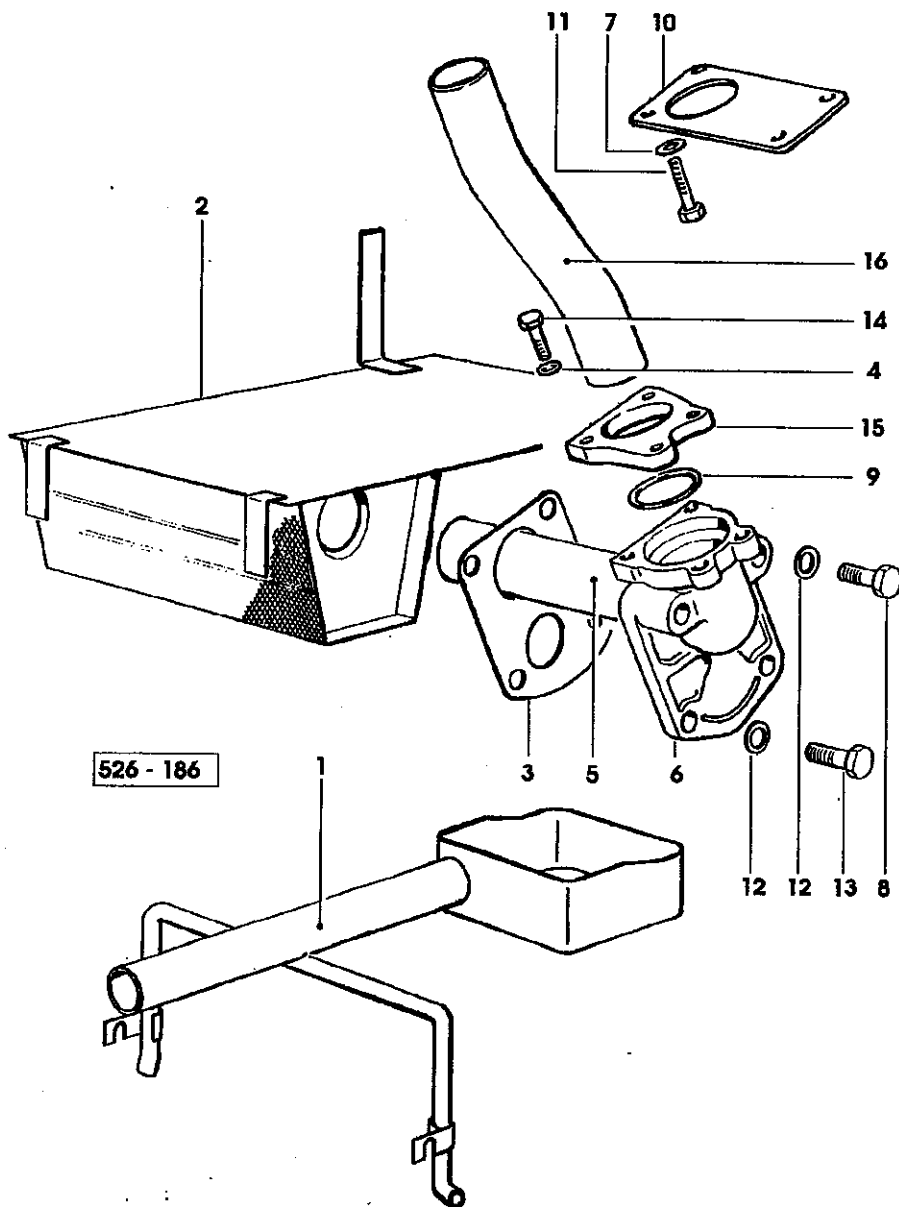
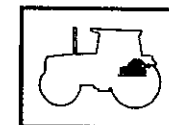


FIG. N.ORDINAZIONE QUANTITA' DENOMINAZIONE

1	445.8234.3/20	1	tubo
2	008.4195.2	1	paratia con rete
3	255.8262.0/20	1	guarnizione
4	2.1470.002.2	4	rosetta dentellata 6 uni 3703
5	255.8260.0	1	tubo
6	445.8250.0	1	supporto
7	2.1470.004.2	4	rosetta dentellata 8 uni 3703
8	2.0112.217.2	2	vite m 8 p.1.25x45
9	255.8255.0/10	2	guarnizione
10	9107.254.0	1	flangia
11	2.0112.208.2	4	vite m 8 p.1.25x22
12	2.1481.007.1	4	rosetta elastica 8
13	2.0112.209.2	2	vite m 8 p 1.25x25
14	2.0112.007.2	4	vite m 6 p.1x20
15	008.4713.0	1	flangia
16	008.4376.0/10	1	tubo aspirazione

SOLLEVAMENTO
RELEVAGE
LIFTING
ELEVACION
HEBEN/HUBWERK
LEVANTAMIENTO

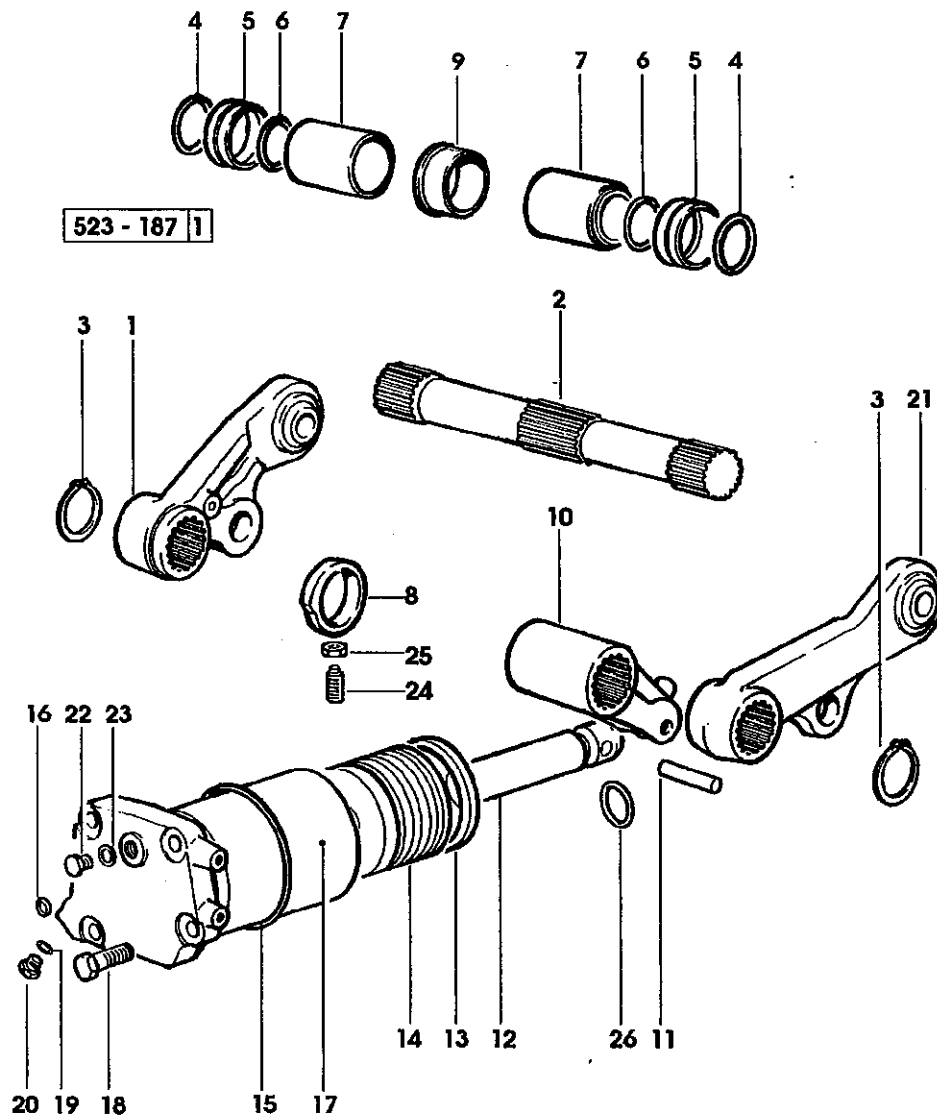


FIG. N. ORDINAZIONE QUANTITA' DENOMINAZIONE

FIG. N.	ORDINAZIONE	QUANTITA'	DENOMINAZIONE
1	008.3210.3/40	1	leva di sollevamento dx
2	008.3208.0/20	1	albero di sollevamento
3	2.1410.024.1	2	anello elastico 60 uni 3654
4	2.1530.155.0	2	anello toroidale 63.50x3.53
5	2.1559.221.0	2	boccola esterna
6	2.1530.145.0	2	anello toroidale 58.74x3.53
7	008.3216.0	2	boccola interna
8	008.3212.0/10	1	camma
9	2.1559.220.0	1	distanziale
10	008.3227.0/30	1	leva a sede sferica
11	2.1630.921.0	1	spina elastica 12x80 uni 6873
12	9030.313.0/10	1	biella
13	2.1569.147.0	1	guarnizione per pistone
14	008.3214.0	1	pistone
15	2.1530.253.0	1	anello toroidale 148.8x3.53
16	2.1530.037.0	1	anello toroidale 15.08x2.62
17	008.3211.0/20	1	cilindro
18	2.0122.720.1	4	vite m 18 p.1.5x55
19	2.1560.007.0	1	guarnizione 12.2x16
20	2.3110.422.1	1	tappo m 12x1.25
21	008.3209.3/20	1	leva sollevamento sx
22	2.3110.405.1	1	tappo m 18 p.1.5x15
23	2.1560.013.0	1	guarnizione 18.2x22
24	2.0522.210.1	1	vite m 8 p.1.25x25
25	2.1011.105.2	1	dado m 8 p.1.25
26	2.1530.097.0	1	anello toroidale 37.47x5.34

SOLLEVAMENTO CON COMANDO ELETTRONICO
RELEVAGE AVEC COMMANDE ELECTRONIQUE
LIFTING WITH ELECTRONIC CONTROL
ELEVACION CON MANDO ELECTRONICO
HEBEN MIT ELEKTRONISCHER STEUERUNG
LEVANTAMENTO COM COMANDO ELECTRÓNICO

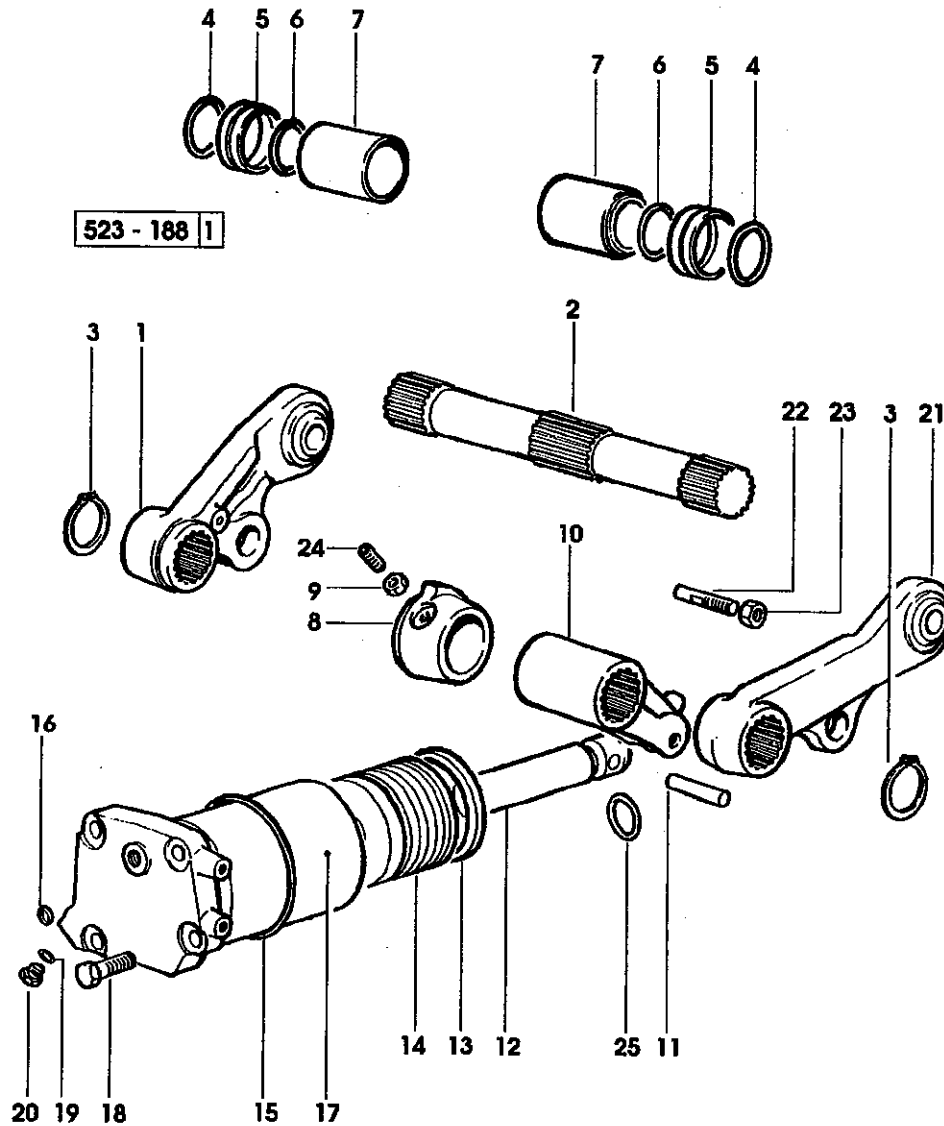
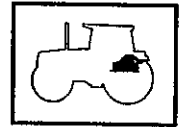
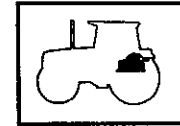


FIG. N.ORDINAZIONE QUANTITA' DENOMINAZIONE

1	008.3210.3/40	1	leva di sollevamento dx
2	008.3208.0/20	1	albero di sollevamento
3	2.1410.024.1	2	anello elastico 60 uni 3654
4	2.1530.155.0	2	anello toroidale 63.50x3.53
5	2.1559.221.0	2	boccola esterna
6	2.1530.145.0	2	anello toroidale 58.74x3.53
7	008.3216.0	2	boccola interna
8	008.3213.0/30	1	camma
9	2.1011.105.2	1	dado m 8 p.1.25
10	008.3227.0/30	1	leva a sede sferica
11	2.1630.921.0	1	spina elastica 12x80 uni 6873
12	9030.313.0/10	1	biella
13	2.1569.147.0	1	guarnizione per pistone
14	008.3214.0	1	pistone
15	2.1530.253.0	1	anello toroidale 148.8x3.53
16	2.1530.037.0	1	anello toroidale 15.08x2.62
17	008.3211.0/20	1	cilindro
18	2.0122.720.1	4	vite m 18 p.1.5x55
19	2.1560.007.0	1	guarnizione 12.2x16
20	2.3110.422.1	1	tappo m 12x1.25
21	008.3209.3/20	1	leva sollevamento sx
22	008.3219.0	1	pernetto
23	2.1011.105.2	1	dado m 8 p.1.25
24	2.0522.210.1	1	vite m 8 p.1.25x25
25	2.1530.097.0	1	anello toroidale 37.47x5.34



Sezione: SOLLEVATORE 523

CILINDRI IDRAULICI
 CYLINDRES HYDRAULIQUE
 HYDRAULIC CYLINDERS
 CILINDROS HIDRAULICOS
 HYDRAULISCHE ZYLINDER
 CILINDROS HIDRÁULICOS

523 - 189 1

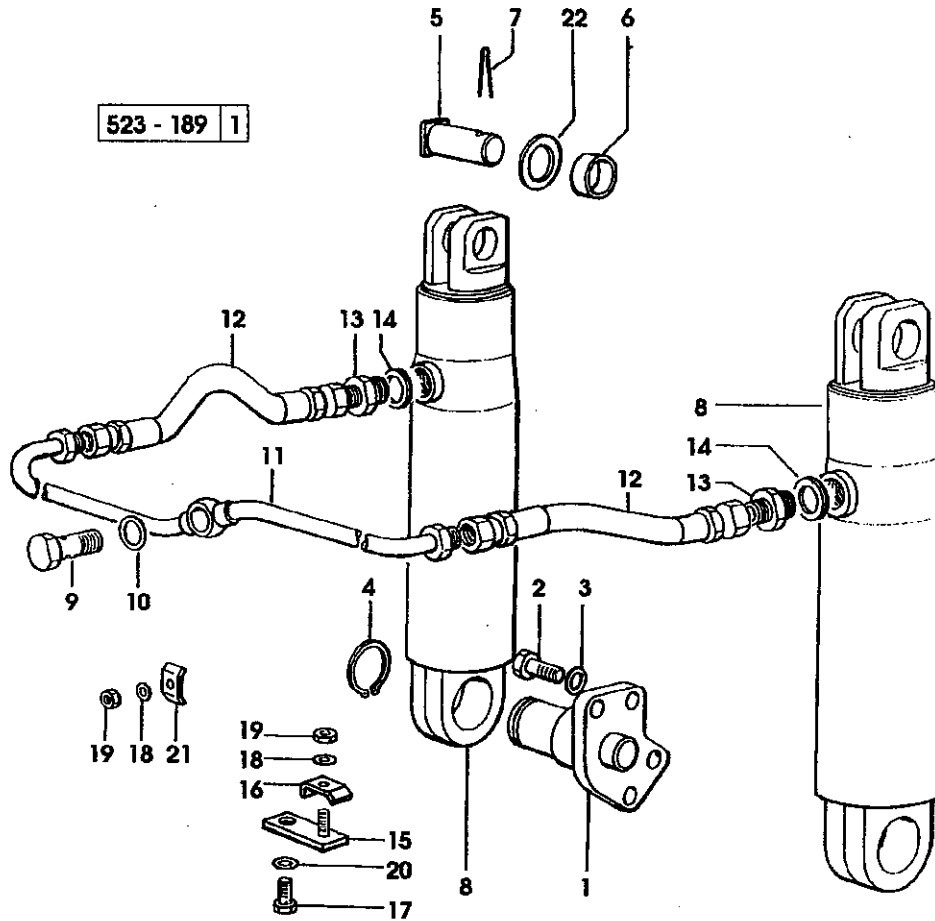


FIG. N. ORDINAZIONE QUANTITA' DENOMINAZIONE

FIG. N. ORDINAZIONE	QUANTITA'	DENOMINAZIONE
1	006.6263.0	2 flangia
2	2.0112.717.1	8 vite m 18 p.2.5x45
3	2.1470.010.2	8 rosetta dentellata 18 uni 3703
4	2.1410.016.1	2 anello elastico 40 uni 3653
5	9012.351.0	2 perno
	2.1699.372.0	2 perno 22 mm
		-> 1732
6	2.1559.174.0	2 boccia 22x27x25
7	2.1690.516.2	2 copiglia 5x50 uni 1336
	2.1690.616.2	2 copiglia 6.3x50 uni 1336
		-> 1732
8	9123.330.4/20	2 cilindro
		1554 <- ORDINARE ANCHE: 2.1560.011.0
		2.3339.592.2 - 2.1699.372.0 - 2.1690.616.2
		2.1599.656.2
		1554 <- COMMANDER AUSSI: 2.1560.011.0
		2.3339.592.2 - 2.1699.372.0 - 2.1690.616.2
		2.1599.656.2
		1554 <- ORDER ALSO: 2.1560.011.0
		2.3339.592.2 - 2.1699.372.0 - 2.1690.616.2
		2.1599.656.2
		1554 <- PEDIR TAMBEN: 2.1560.011.0
		2.3339.592.2 - 2.1699.372.0 - 2.1690.616.2
		2.1599.656.2
		1554 <- BESTELLEN AUCH: 2.1260.011.0
		2.3339.592.2 - 2.1699.372.0 - 2.1690.616.2
		2.1599.656.2
		1554 <- ORDENAR TAMBEN : 2.1560.011.0
		2.3339.592.2 - 2.1690.616.2 - 2.1599.656.2
		2.1599.656.2
		-> 1555 - 1731 <- ORDINARE ANCHE: 2.1699.372.0
		2.1690.616.2 - 2.1599.656.2
		-> 1555 - 1731 <- COMMANDER AUSSI: 2.1699.372.0
		2.1690.616.2 - 2.1599.656.2
		-> 1555 - 1731 <- ORDER ALSO: 2.1699.372.0
		2.1690.616.2 - 2.1599.656.2
		-> 1555 - 1731 <- PEDIR TAMBEN: 2.1699.372.0
		2.1690.616.2 - 2.1599.656.2
		-> 1555 - 1731 <- BESTELLEN AUCH: 2.1699.372.0
		2.1690.616.2 - 2.1599.656.2



CILINDRI IDRAULICI
 CYLINDRES HYDRAULIQUE
 HYDRAULIC CYLINDERS
 CILINDROS HIDRAULICOS
 HYDRAULISCHE ZYLINDER
 CILINDROS HIDRÁULICOS

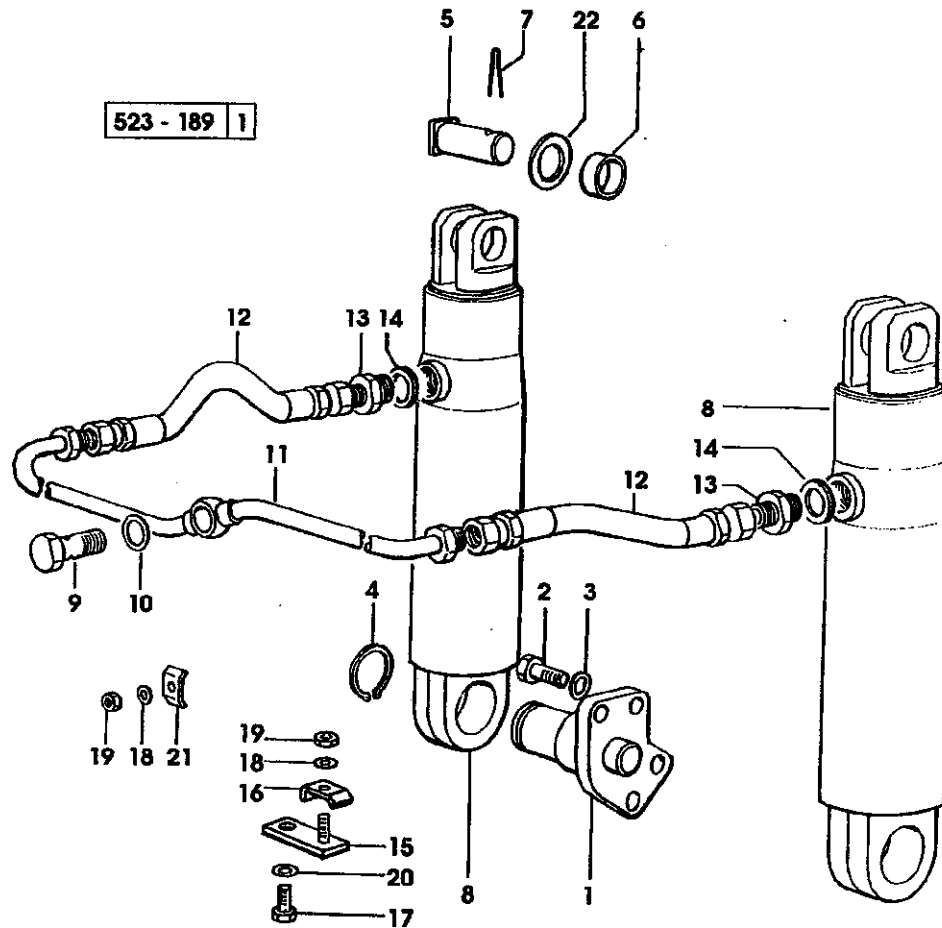
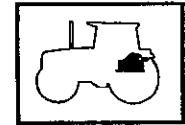


FIG. N. ORDINAZIONE QUANTITA' DENOMINAZIONE

006.1869.6	-	-> 1555 - 1731 <- ORDENAR TAMBEN : 2.1699.372.0 2.1690.616.2 - 2.1599.656.2 * serie guarnizioni	
009.4329.2	-	1554 <- -SERIE GUARNIZIONI PER IL MONTAGGIO DEL CILINDRO -SERIE JOINTS POUR LE MONTAGE DU CYLINDRE -CYLINDER ASSEMBLY GASKET SET -SERIE GUARNICIONES PARA EL MONTAJE DEL CILINDRO -SATZ VON DICHTUNGEN FÜR DIE MONTAGE DES ZYLINDERS -SÉRIE DE JUNTAS PARA A MONTAGEM DO CILINDRO * serie guarnizioni	
9	2.3335.008.2	1	-> 1555 -SERIE GUARNIZIONI PER IL MONTAGGIO DEL CILINDRO -SERIE JOINTS POUR LE MONTAGE DU CYLINDRE -CYLINDER ASSEMBLY GASKET SET -SERIE GUARNICIONES PARA EL MONTAJE DEL CILINDRO -SATZ VON DICHTUNGEN FÜR DIE MONTAGE DES ZYLINDERS -SÉRIE DE JUNTAS PARA A MONTAGEM DO CILINDRO
10	2.1560.014.0	2	bocchettone m 18 p.1.5
11	006.6406.3/10	1	guarnizione 18.2x24
12	9012.361.2/10	2	tubo collegamento cilindri
13	008.3999.0	2	tubo
	2.3339.592.2	2	raccordo m 22x1.5
14	2.1560.017.0	2	raccordo m 16x1.5
	2.1560.011.0	2	-> 1555 guarnizione 22.2x27
15	006.6467.2	1	1554 <- guarnizione 16.2x20
16	176.6359.0	1	-> 1555 staffa fissaggio tubi
17	2.0112.207.2	1	fascetta
18	2.1310.002.2	2	vite m 8 p 1.25x20
19	2.1011.103.2	2	rondella piana 6.4x12.5 uni 6592
20	2.1310.004.2	1	dado m 6 p.1
21	154.6377.0	1	rondella piana 8.4x17 uni 6592
22	2.1599.656.2	2	morsetto
			rondella 22x30x3
			-> 1732

Sezione: SOLLEVATORE 526

CILINDRI IDRAULICI
 CYLINDRES HYDRAULIQUE
 HYDRAULIC CYLINDERS
 CILINDROS HIDRAULICOS
 HYDRAULISCHE ZYLINDER
 CILINDROS HIDRÁULICOS



523 - 189 | 1

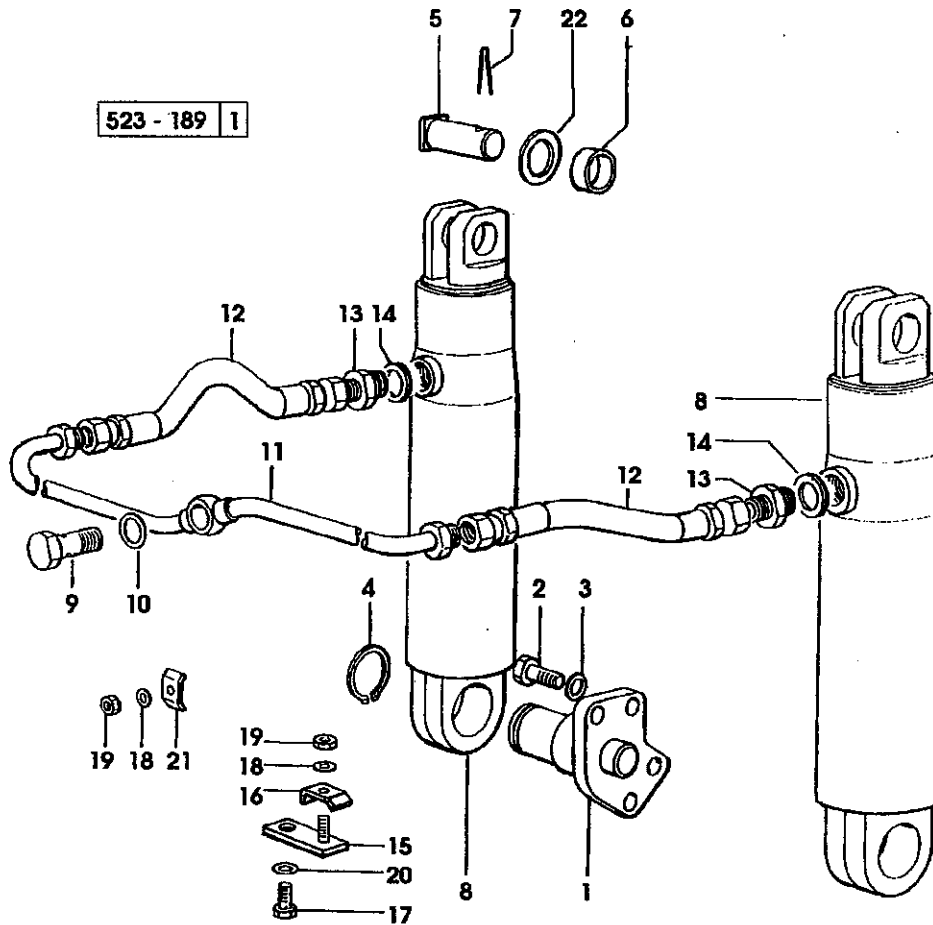
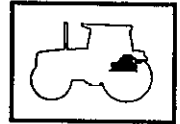


FIG. N. ORDINAZIONE QUANTITA' DENOMINAZIONE

FIG. N. ORDINAZIONE	QUANTITA'	DENOMINAZIONE
1	006.6263.0	2 flangia
2	2.0112.717.1	8 vite m 18 p.2.5x45
3	2.1470.010.2	8 rosetta dentellata 18 uni 3703
4	2.1410.016.1	2 anello elastico 40 uni 3653
5	9012.351.0	2 perno
	2.1699.372.0	1711 < perno 22 mm
		-> 1712
6	2.1559.174.0	2 boccia 22x27x25
7	2.1690.516.2	2 copiglia 5x50 uni 1336
	2.1690.616.2	1711 < copiglia 6.3x50 uni 1336
		-> 1712
8	9123.330.4/20	2 cilindro
		1523 < ORDINARE ANCHE: 2.1560.011.0
		2.3339.592.2 - 2.1699.372.0 - 2.1690.616.2
		2.1599.656.2
		1523 < COMMANDER AUSSI: 2.1560.011.0
		2.3339.592.2 - 2.1699.372.0 - 2.1690.616.2
		2.1599.656.2
		1523 < ORDER ALSO: 2.1560.011.0
		2.3339.592.2 - 2.1699.372.0 - 2.1690.616.2
		2.1599.656.2
		1523 < PEDIR TAMBEN: 2.1560.011.0
		2.3339.592.2 - 2.1699.372.0 - 2.1690.616.2
		2.1599.656.2
		1523 < BESTELLEN AUCH: 2.1560.011.0
		2.3339.592.2 - 2.1699.372.0 - 2.1690.616.2
		2.1599.656.2
		1523 < ORDENAR TAMBEN: 2.1560.011.0
		2.3339.592.2 - 2.1690.616.2 - 2.1599.656.2
		2.1599.656.2
		-> 1524 - 1711 < ORDINARE ANCHE: 2.1699.372.0
		2.1690.616.2 - 2.1599.656.2
		-> 1524 - 1711 < COMMANDER AUSSI: 2.1699.372.0
		2.1690.616.2 - 2.1599.656.2
		-> 1524 - 1711 < ORDER ALSO: 2.1699.372.0
		2.1690.616.2 - 2.1599.656.2
		-> 1524 - 1711 < PEDIR TAMBEN: 2.1699.372.0
		2.1690.616.2 - 2.1599.656.2
		-> 1524 - 1711 < BESTELLEN AUCH: 2.1699.372.0
		2.1690.616.2 - 2.1599.656.2
		-> 1524 - 1711 < ORDENAR TAMBEN: 2.1699.372.0

CILINDRI IDRAULICI
 CYLINDRES HYDRAULIQUE
 HYDRAULIC CYLINDERS
 CILINDROS HIDRAULICOS
 HYDRAULISCHE ZYLINDER
 CILINDROS HIDRÁULICOS



523 - 189 1

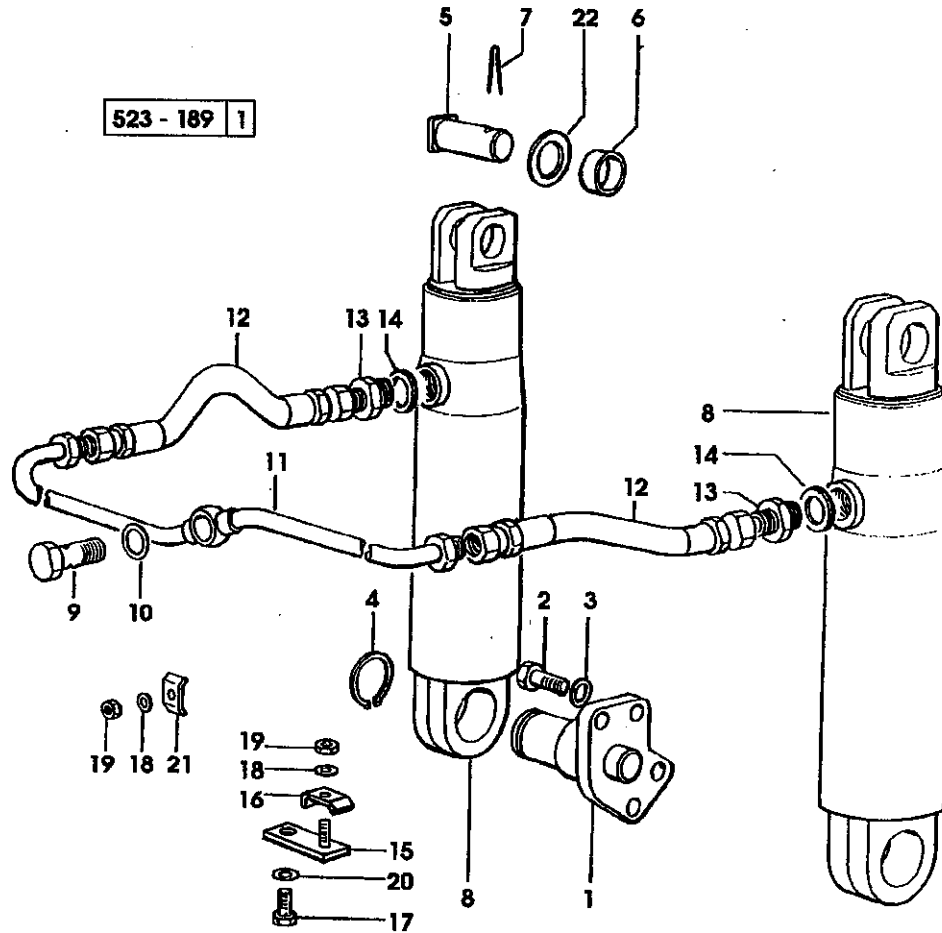
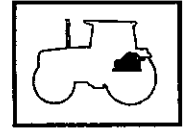
**FIG. N. ORDINAZIONE QUANTITA' DENOMINAZIONE**

FIG. N. ORDINAZIONE	QUANTITA'	DENOMINAZIONE
006.1869.6	-	2.1690.616.2 - 2.1599.656.2 * serie guarnizioni
		1523 <
		-SERIE GUARNIZIONI PER IL MONTAGGIO DEL CILINDRO
		-SERIE JOINTS POUR LE MONTAGE DU CYLINDRE
		-CYLINDER ASSEMBLY GASKET SET
		-SERIE GUARNICIONES PARA EL MONTAJE DEL CILINDRO
		-SATZ VON DICHTUNGEN FÜR DIE MONTAGE DES ZYLINDERS
009.4329.2	-	* serie guarnizioni
		-> 1524
		-SERIE GUARNIZIONI PER IL MONTAGGIO DEL CILINDRO
		-SERIE JOINTS POUR LE MONTAGE DU CYLINDRE
		-CYLINDER ASSEMBLY GASKET SET
		-SERIE GUARNICIONES PARA EL MONTAJE DEL CILINDRO
		-SATZ VON DICHTUNGEN FÜR DIE MONTAGE DES ZYLINDERS
		-SERIE DE JUNTAS PARA A MONTAGEM DO CILINDRO
9	2.3335.008.2	1 bocchetone m 18 p.1.5
10	2.1560.014.0	2 guarnizione 18.2x24
11	006.6406.3/10	1 tubo collegamento cilindri
12	9012.361.2/10	2 tubo
13	008.3999.0	2 raccordo m 22x1.5
		1523 <
		raccordo m 16x1.5
14	2.1560.017.0	2 guarnizione 22.2x27
		-> 1524
		guarnizione 16.2x20
		1523 <
		staffa fissaggio tubi
15	006.6467.2	1 fascetta
16	176.6359.0	1 vite m 8 p 1.25x20
17	2.0112.207.2	1 rondella piana 6.4x12.5 uni 6592
18	2.1310.002.2	2 dado m 6 p.1
19	2.1011.103.2	2 rondella piana 8.4x17 uni 6592
20	2.1310.004.2	1 morsetto
21	154.6377.0	1 rondella 22x30x3
22	2.1599.656.2	2
		-> 1712

CILINDRI IDRAULICI CON COMANDO ELETTRONICO
 CYLINDRES HYDRAULIQUES AVEC COMMANDE ELECTRONIQUE
 HYDRAULIC CYLINDERS WITH ELECTRONIC CONTROL
 CILINDROS HIDRAULICOS CON MANDO ELECTRONICO
 HYDROZYLINDER MIT ELEKTRONISCHER STEUERUNG
 CILINDROS HIDRÁULICOS COM COMANDO ELECTRÓNICO



523 - 190 1

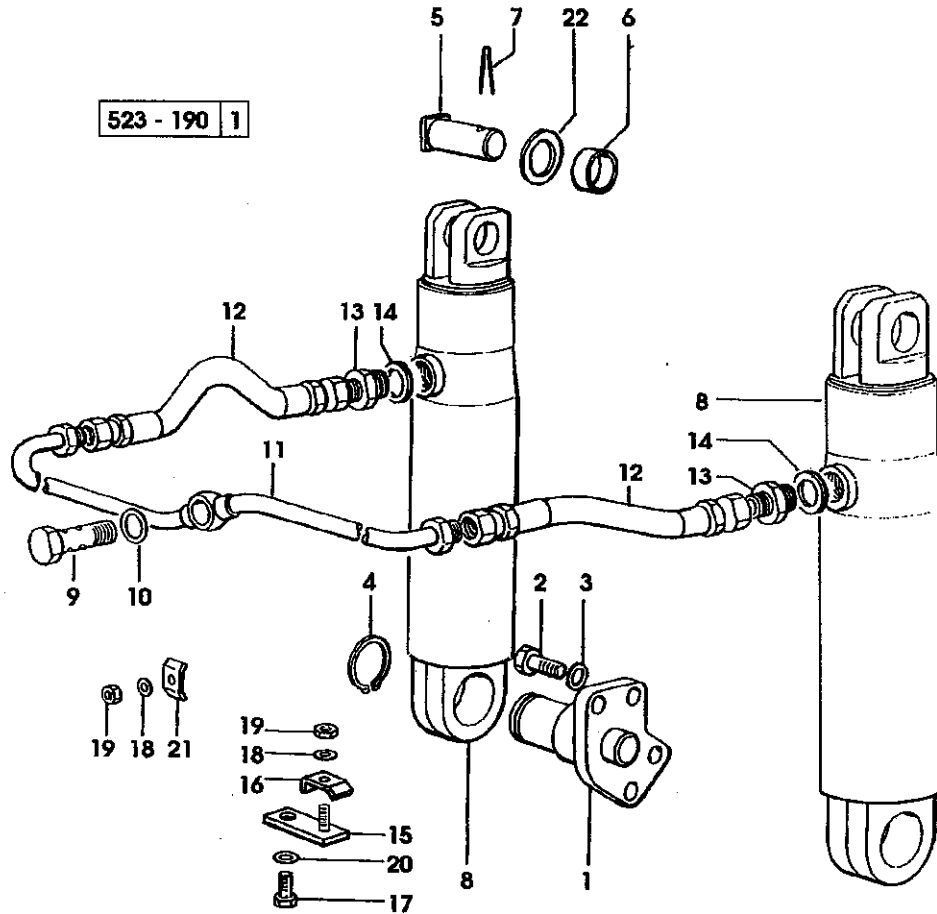
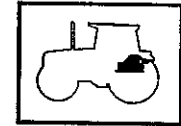
**FIG. N. ORDINAZIONE QUANTITA' DENOMINAZIONE**

FIG. N.	ORDINAZIONE	QUANTITA'	DENOMINAZIONE
1	006.6263.0	2	flangia
2	2.0112.717.1	8	vite m 18 p.2.5x45
3	2.1470.010.2	8	rosetta dentellata 18 uni 3703
4	2.1410.016.1	2	anello elastico 40 uni 3653
5	9012.351.0	2	perno
	2.1699.372.0	2	1731 <- perno 22 mm
			-> 1732
6	2.1559.174.0	2	boccola 22x27x25
7	2.1690.516.2	2	copiglia 5x50 uni 1336
	2.1690.616.2	2	1731 <- copiglia 6.3x50 uni 1336
			-> 1732
8	9123.330.4/20	2	cilindro
			1554 <- ORDINARE ANCHE: 2.1560.011.0
			2.3339.592.2 - 2.1699.372.0 - 2.1690.616.2
			2.1599.656.2
			1554 <- COMMANDER AUSSI: 2.1560.011.0
			2.3339.592.2 - 2.1699.372.0 - 2.1690.616.2
			2.1599.656.2
			1554 <- ORDER ALSO: 2.1560.011.0
			2.3339.592.2 - 2.1699.372.0 - 2.1690.616.2
			2.1599.656.2
			1554 <- PEDIR TAMBEN: 2.1560.011.0
			2.3339.592.2 - 2.1699.372.0 - 2.1690.616.2
			2.1599.656.2
			1554 <- BESTELLEN AUCH: 2.1560.011.0
			2.3339.592.2 - 2.1699.372.0 - 2.1690.616.2
			2.1599.656.2
			1554 <- ORDENAR TAMBEN: 2.1560.011.0
			2.3339.592.2 - 2.1690.616.2 - 2.1599.656.2
			2.1599.656.2
			-> 1555 - 1731 <- ORDINARE ANCHE: 2.1699.372.0
			2.1690.616.2 - 2.1599.656.2
			-> 1555 - 1731 <- COMMANDER AUSSI: 2.1699.372.0
			2.1690.616.2 - 2.1599.656.2
			-> 1555 - 1731 <- ORDER ALSO: 2.1699.372.0
			2.1690.616.2 - 2.1599.656.2
			-> 1555 - 1731 <- PEDIR TAMBEN: 2.1699.372.0
			2.1690.616.2 - 2.1599.656.2
			-> 1555 - 1731 <- BESTELLEN AUCH: 2.1699.372.0
			2.1690.616.2 - 2.1599.656.2

CILINDRI IDRAULICI CON COMANDO ELETTRONICO
 CYLINDRES HYDRAULIQUES AVEC COMMANDE ELECTRONIQUE
 HYDRAULIC CYLINDERS WITH ELECTRONIC CONTROL
 CILINDROS HIDRAULICOS CON MANDO ELECTRONICO
 HYDROZYLINDER MIT ELEKTRONISCHER STEUERUNG
 CILINDROS HIDRÁULICOS COM COMANDO ELECTRÓNICO



523 - 190 | 1

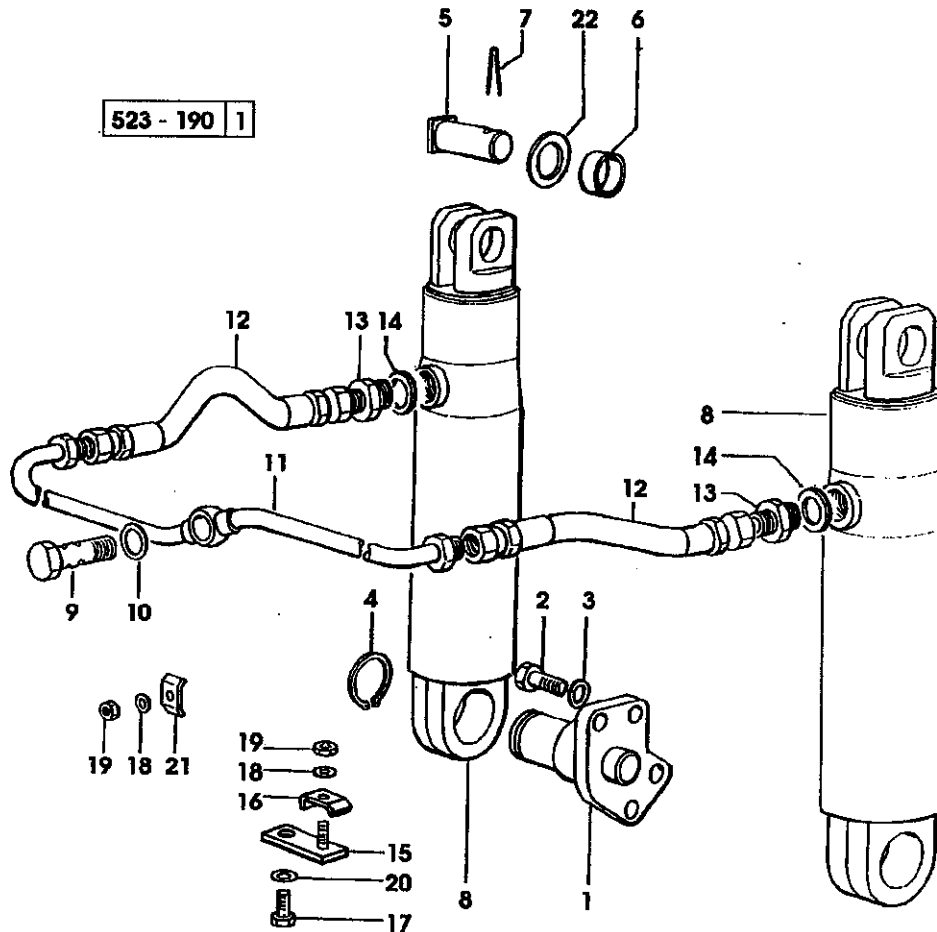
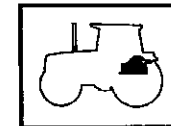
**FIG. N.ORDINAZIONE QUANTITA' DENOMINAZIONE**

FIG. N.	ORDINAZIONE	QUANTITA'	DENOMINAZIONE
006.1869.6	-	-	-> 1555 - 1731 <- ORDENAR TAMBEN : 2.1699.372.0 2.1690.616.2 - 2.1599.656.2 * serie guarnizioni
009.4329.2	-	-	1554 <- -SERIE GUARNIZIONI PER IL MONTAGGIO DEL CILINDRO -SERIE JOINTS POUR LE MONTAGE DU CYLINDRE -CYLINDER ASSEMBLY GASKET SET -SERIE GUARNICIONES PARA EL MONTAJE DEL CILINDRO -SATZ VON DICHTUNGEN FÜR DIE MONTAGE DES ZYLINDERS *SERIE DE JUNTAS PARA A MONTAGEM DO CILINDRO * serie guarnizioni
9	008.2930.0	1	-> 1555 -SERIE GUARNIZIONI PER IL MONTAGGIO DEL CILINDRO -SERIE JOINTS POUR LE MONTAGE DU CYLINDRE -CYLINDER ASSEMBLY GASKET SET -SERIE GUARNICIONES PARA EL MONTAJE DEL CILINDRO -SATZ VON DICHTUNGEN FÜR DIE MONTAGE DES ZYLINDERS *SERIE DE JUNTAS PARA A MONTAGEM DO CILINDRO bocchettone
10	2.1560.014.0	2	guarnizione 18.2x24
11	006.6406.3/10	1	tubo collegamento cilindri
12	9012.361.2/10	2	tubo
13	008.3999.0	2	raccordo m 22x1.5
2.3339.592.2	2	2	1554 <- raccordo m 16x1.5
14	2.1560.017.0	2	-> 1555 guarnizione 22.2x27
2.1560.011.0	2	2	1554 <- guarnizione 16.2x20
15	006.6467.2	1	-> 1555 staffa fissaggio tubi
16	176.6359.0	1	fascetta
17	2.0112.207.2	1	vite m 8 p 1.25x20
18	2.1310.002.2	2	rondella piana 6.4x12.5 uni 6592
19	2.1011.103.2	2	dado m 6 p.1
20	2.1310.004.2	1	rondella piana 8.4x17 uni 6592
21	154.6377.0	1	morsetto
22	2.1599.656.2	2	rondella 22x30x3
			-> 1732

CILINDRI IDRAULICI CON COMANDO ELETTRONICO
 CYLINDRES HYDRAULIQUES AVEC COMMANDE ELECTRONIQUE
 HYDRAULIC CYLINDERS WITH ELECTRONIC CONTROL
 CILINDROS HIDRAULICOS CON MANDO ELECTRONICO
 HYDROZYLINDER MIT ELEKTRONISCHER STEUERUNG
 CILINDROS HIDRÁULICOS COM COMANDO ELECTRÓNICO



523 - 190 | 1

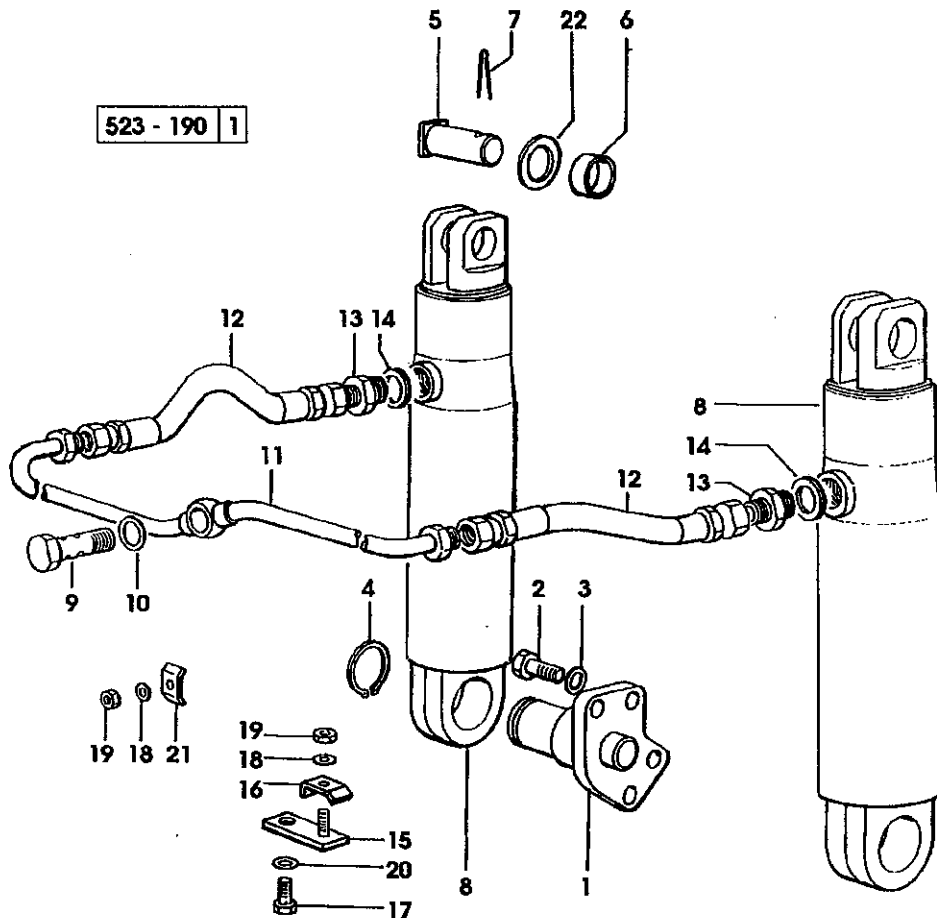


FIG. N.ORDINAZIONE QUANTITA' DENOMINAZIONE

FIG. N.	ORDINAZIONE	QUANTITA'	DENOMINAZIONE
1	006.6263.0	2	flangia
2	2.0112.717.1	8	vite m 18 p.2.5x45
3	2.1470.010.2	8	rosetta dentellata 18 uni 3703
4	2.1410.016.1	2	anello elastico 40 uni 3653
5	9012.351.0	2	perno
	2.1699.372.0	2	1711 <- perno 22 mm
6	2.1559.174.0	2	-> 1712 boccola 22x27x25
7	2.1690.516.2	2	copiglia 5x50 uni 1336
	2.1690.616.2	2	1711 <- copiglia 6.3x50 uni 1336
8	9123.330.4/20	2	-> 1712 cilindro
			1523 <- ORDINARE ANCHE: 2.1560.011.0 2.3339.592.2 - 2.1699.372.0 - 2.1690.616.2 2.1599.656.2
			1523 <- COMMANDER AUSSI: 2.1560.011.0 2.3339.592.2 - 2.1699.372.0 - 2.1690.616.2 2.1599.656.2
			1523 <- ORDER ALSO: 2.1560.011.0 2.3339.592.2 - 2.1699.372.0 - 2.1690.616.2 2.1599.656.2
			1523 <- PEDIR TAMBIE: 2.1560.011.0 2.3339.592.2 - 2.1699.372.0 - 2.1690.616.2 2.1599.656.2
			1523 <- BESTELLEN AUCH: 2.1560.011.0 2.3339.592.2 - 2.1699.372.0 - 2.1690.616.2 2.1599.656.2
			1523 <- ORDENAR TAMBEN : 2.1560.011.0 2.3339.592.2 - 2.1690.616.2 - 2.1599.656.2 2.1599.656.2
			-> 1524 - 1711 <- ORDINARE ANCHE: 2.1699.372.0 2.1690.616.2 - 2.1599.656.2
			-> 1524 - 1711 <- COMMANDER AUSSI: 2.1699.372.0 2.1690.616.2 - 2.1599.656.2
			-> 1524 - 1711 <- ORDER ALSO: 2.1699.372.0 2.1690.616.2 - 2.1599.656.2
			-> 1524 - 1711 <- PEDIR TAMBIE: 2.1699.372.0 2.1690.616.2 - 2.1599.656.2
			-> 1524 - 1711 <- BESTELLEN AUCH: 2.1699.372.0 2.1690.616.2 - 2.1599.656.2
			-> 1524 - 1711 <- ORDENAR TAMBEN : 2.1699.372.0

CILINDRI IDRAULICI CON COMANDO ELETTRONICO
 CYLINDRES HYDRAULIQUES AVEC COMMANDE ELECTRONIQUE
 HYDRAULIC CYLINDERS WITH ELECTRONIC CONTROL
 CILINDROS HIDRAULICOS CON MANDO ELECTRONICO
 HYDROZYLINDER MIT ELEKTRONISCHER STEUERUNG
 CILINDROS HIDRÁULICOS COM COMANDO ELECTRÓNICO

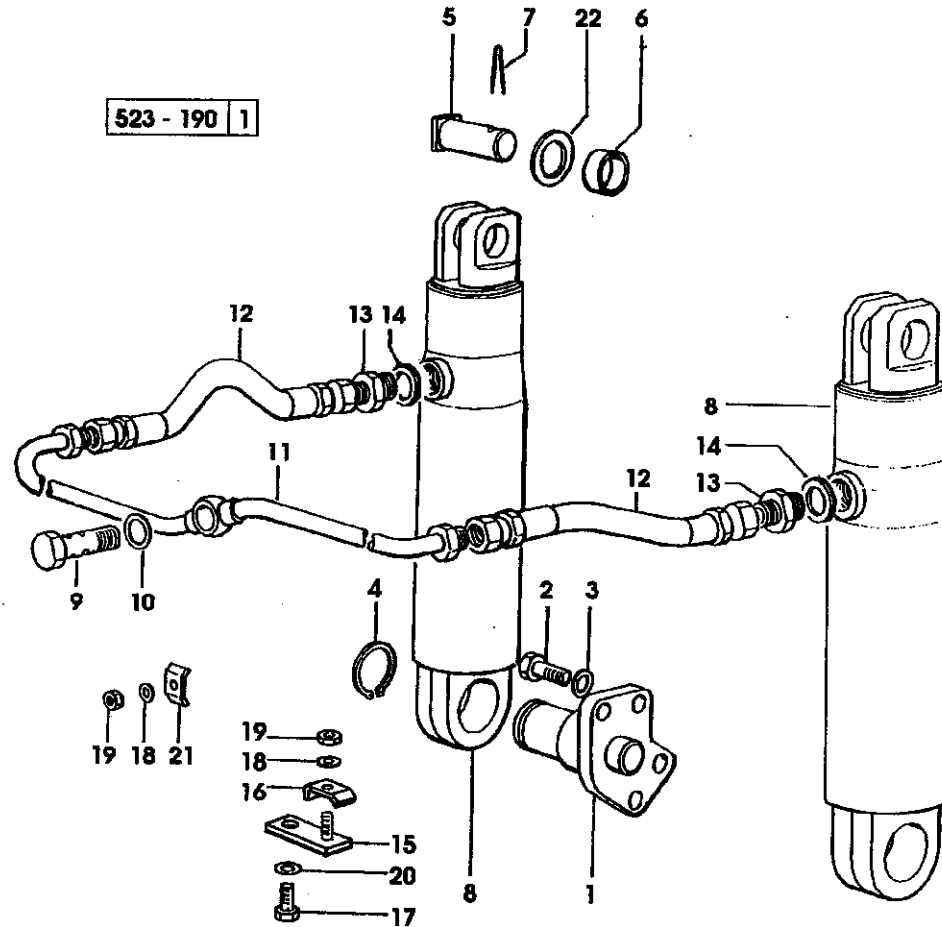


FIG. N.	ORDINAZIONE	QUANTITA'	DENOMINAZIONE
006.1869.6	-		2.1690.616.2 - 2.1599.656.2 * serie guarnizioni 1523 <- -SERIE GUARNIZIONI PER IL MONTAGGIO DEL CILINDRO -SERIE JOINTS POUR LE MONTAGE DU CYLINDRE -CYLINDER ASSEMBLY GASKET SET -SERIE GUARNICIONES PARA EL MONTAJE DEL CILINDRO -SATZ VON DICHTUNGEN FÜR DIE MONTAGE DES ZYLINDERS
009.4329.2	-		-SERIE DE JUNTAS PARA A MONTAGEM DO CILINDRO * serie guarnizioni > 1524 -SERIE GUARNIZIONI PER IL MONTAGGIO DEL CILINDRO -SERIE JOINTS POUR LE MONTAGE DU CYLINDRE -CYLINDER ASSEMBLY GASKET SET -SERIE GUARNICIONES PARA EL MONTAJE DEL CILINDRO -SATZ VON DICHTUNGEN FÜR DIE MONTAGE DES ZYLINDERS
9	008.2930.0	1	-SERIE DE JUNTAS PARA A MONTAGEM DO CILINDRO bocchettone
10	2.1560.014.0	2	guarnizione 18.2x24
11	006.6406.3/10	1	tubo collegamento cilindri
12	9012.361.2/10	2	tubo
13	008.3999.0	2	raccordo m 22x1.5
	2.3339.592.2	2	1523 <- raccordo m 16x1.5
14	2.1560.017.0	2	> 1524 guarnizione 22.2x27
	2.1560.011.0	2	1523 <- guarnizione 16.2x20
15	006.6467.2	1	> 1524 staffa fissaggio tubi
16	176.6359.0	1	fascetta
17	2.0112.207.2	1	vite m 8 p 1.25x20
18	2.1310.002.2	2	rondella piana 6.4x12.5 uni 6592
19	2.1011.103.2	2	dado m 6 p.1
20	2.1310.004.2	1	rondella piana 8.4x17 uni 6592
21	154.6377.0	1	morsetto
22	2.1599.656.2	2	rondella 22x30x3 > 1712

DISTRIBUTORE REGOLATORE
 DISTRIBUTEUR REGULATEUR
 REGULATING DISTRIBUTOR
 DISTRIBUIDOR REGULADOR
 REGELVERTEILER
 DISTRIBUIDOR REGULADOR

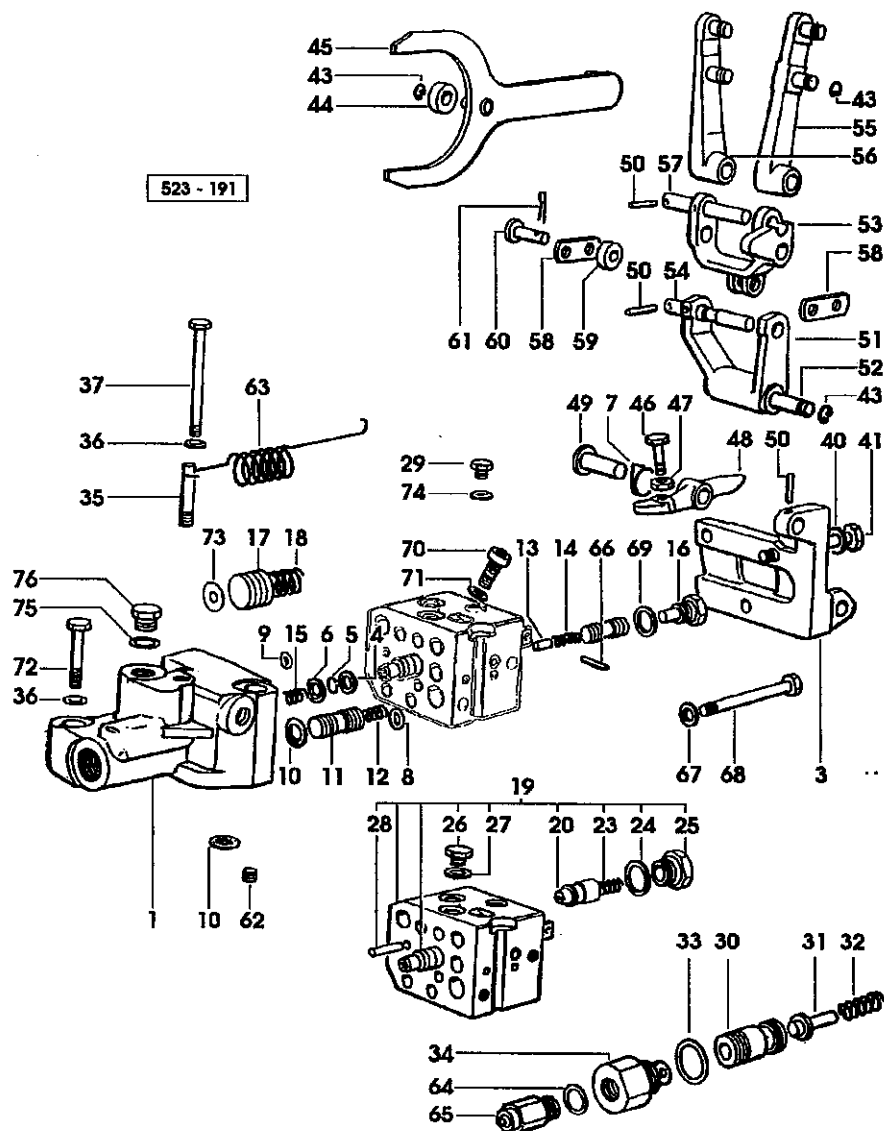
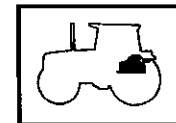
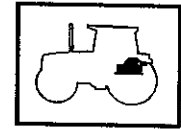


FIG. N. ORDINAZIONE QUANTITA' DENOMINAZIONE

FIG. N.	ORDINAZIONE	QUANTITA'	DENOMINAZIONE
1	006.6463.0	1	corpo distributore
3	9087.427.0	1	supporto
4	9087.456.0	1	rondella
5	2.1420.002.0	1	anello elastico a 8
6	9087.455.0	1	anello
7	2.4099.032.1/10	1	molla di fermo
8	2.1530.026.0	2	anello toroidale 11.11x1.78
9	2.1530.009.0	1	anello toroidale 5.28x1.78
10	2.1530.033.0	3	anello toroidale 13.10x2.62
11	9087.457.0/10	1	valvola
12	2.4019.256.1	1	molla 7.8x54x1.4
13	2.1699.155.0	1	perno 5x11.5
14	2.4019.258.1	1	molla 7.8x25.5x0.9
15	2.4019.259.1/10	1	molla 10.3x111.5x1.1
16	2.3199.061.0/10	1	tappo m 10 p.1
17	9087.451.0/20	1	pistoncino
18	2.4019.257.1	1	molla 8.8x25x1.1
19	9087.420.6/40	1	gruppo completo
20	9087.452.3/10	1	* valvola non ritorno
23	2.4019.257.1	1	* molla 8.8x25x1.1
24	2.1560.011.0	1	* guarnizione 16.2x20
25	2.3199.062.0/10	1	* tappo 16x1.5
26	2.1560.005.0	1	* guarnizione 10.2x14
27	2.3110.401.1	1	* tappo m 10x1 brunito
28	9087.450.0/10	1	* stelo sblocco valvola
29	2.0112.001.1	4	vite m 6 p.1x8
30	9107.452.0	1	pistoncino
31	9107.453.0	1	perno
32	2.4019.306.0	1	molla 9.5x57.3x1.2
33	2.1560.015.0	1	guarnizione 20.2x24
34	9107.454.0	1	tappo
35	9087.460.0	1	perno
36	2.1470.006.2	2	rosetta dentellata 10 uni 3703
37	2.0112.323.1	1	vite m 10 p.1.5x70
40	2.1470.004.2	3	rosetta dentellata 8 uni 3703
41	2.0112.225.2	3	vite m 8 p.1.25x80
43	2.1430.008.7	5	anello elastico 7 din 6799
44	001.3702.0	1	ruilo
45	9131.437.3	1	forcella
46	2.0119.019.1	1	vite m 8x40
47	2.1011.405.2	1	dado m 8 p.1
48	9107.430.0/10	1	leva
49	9107.4510	1	perno

DISTRIBUTORE REGOLATORE
 DISTRIBUTEUR REGULATEUR
 REGULATING DISTRIBUTOR
 DISTRIBUIDOR REGULADOR
 REGELVERTEILER
 DISTRIBUIDOR REGULADOR



523 - 191

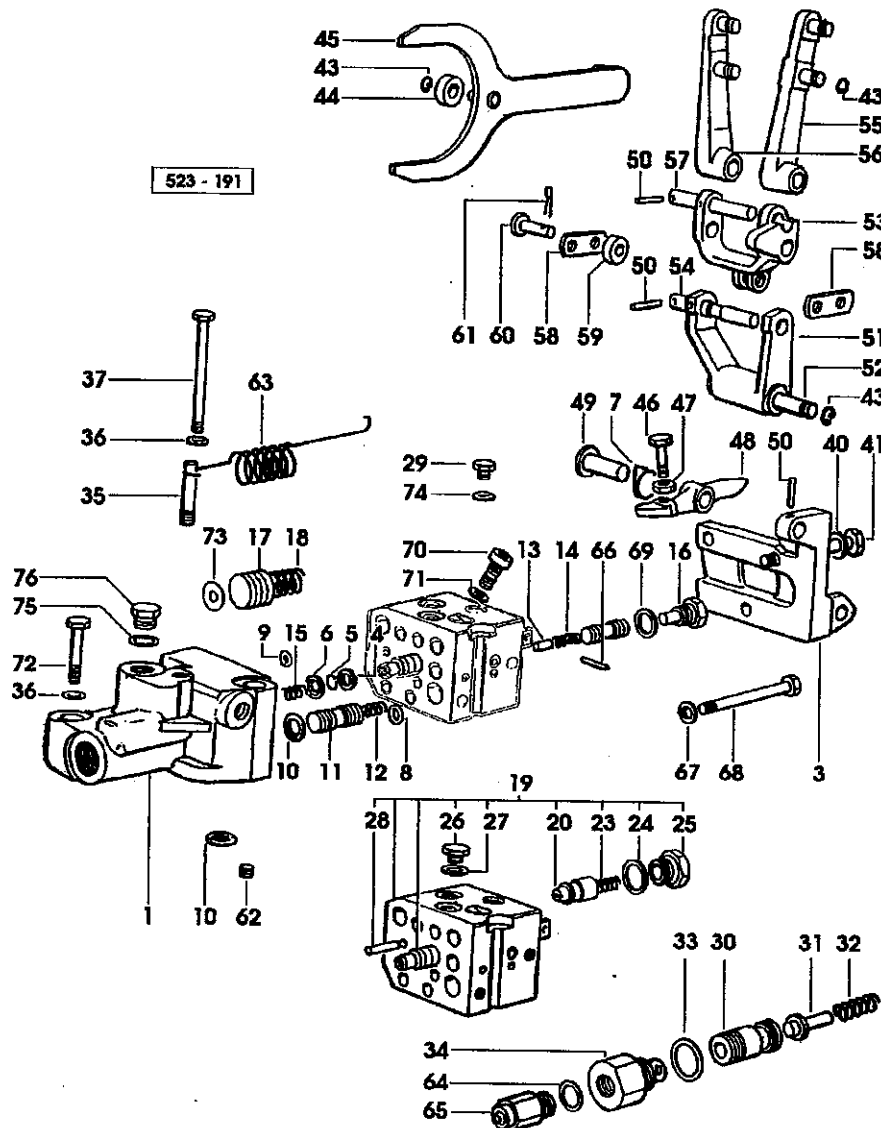


FIG. N. ORDINAZIONE QUANTITA' DENOMINAZIONE

50	2.1630.208.0	3	spina elastica 3x16 uni 6873
51	9087.429.0	1	leva
52	9087.461.0	1	perno
53	9107.438.0	1	leva
54	9087.462.0	1	perno
55	9011.436.3	1	leva
56	9011.435.3/10	1	leva
57	9000.459.0	1	perno
58	9087.454.0	2	piastrina
59	9087.459.0	1	ruolo
60	2.1670.105.2	1	perno 6x12x19 uni 1710
61	2.1690.206.2	1	copiglia 2x16 uni 1336
62	2.0512.101.1	1	grano m 6 p. 1x6
63	2.4049.115.1	1	molla compensatrice
64	2.1560.009.0	1	guarnizione 14.2x18
65	9087.464.3	1	valvola
66	2.1631.307.0	1	spina elastica 4x16 uni 6875
67	2.1470.002.2	1	rosetta dentellata 6 uni 3703
68	2.0112.021.1	1	vite m 6 p. 1x60
69	2.1569.095.0	1	guarnizione 10.4x14x1.2
70	9107.450.3/10	1	vite
71	2.1560.003.0	1	guarnizione 8.2x12
72	2.0112.317.1	1	vite m 10 p. 1.5x45
73	2.1589.096.0/10	2	rasamento 5.5x17.5x1.2
74	2.1560.002.0	4	guarnizione 6.12x12
75	2.1560.007.0	5	guarnizione 12.2x16
76	2.3110.422.1	5	tappo m 12x1.25

DISTRIBUTORE REGOLATORE CON COMANDO ELETTRONICO
DISTRIBUTEUR REGULATEUR AVEC COMMANDE ELECTRONIQUE
REGULATING DISTRIBUTOR WITH ELECTRONIC CONTROL
DISTRIBUIDOR REGULADOR CON MANDO ELECTRONICO
REGELVERTEILER MIT ELEKTRONISCHER STEUERUNG
DISTRIBUIDOR REGULADOR COM COMANDO ELECTRONICO

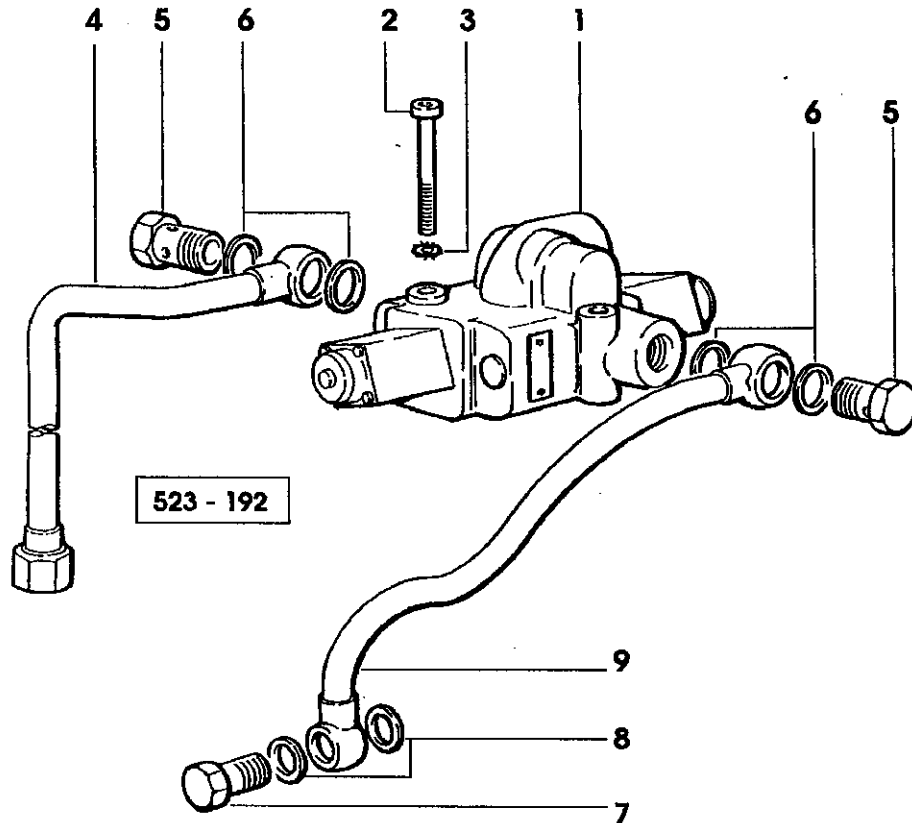
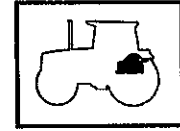
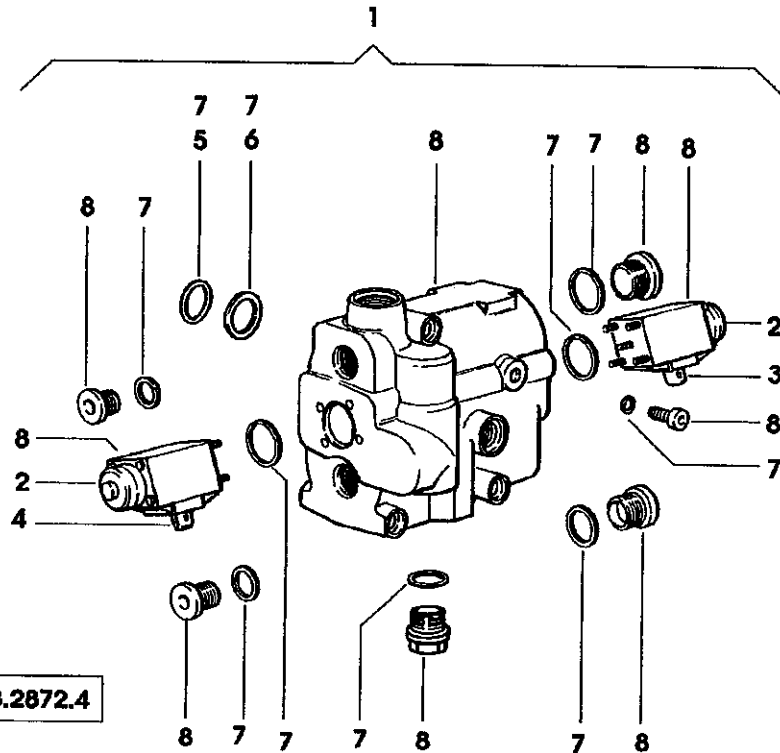
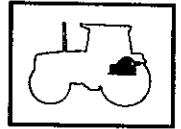


FIG. N. ORDINAZIONE QUANTITA' DENOMINAZIONE

FIG. N.	ORDINAZIONE	QUANTITA'	DENOMINAZIONE
1	008.2872.4	1	elettrovalvola -PARTICOLARI RIF.192/1 -PIECES REF.192/1 -PARTS REF.192/1 -PARTICULARES REF.192/1 -STUEKE BZG.192/1 -PARTICULARES REF.192/1
2	2.0312.221.2	3	vite m 8 p.1.25x75
3	2.1470.004.2	3	rosetta dentellata 8 uni 3703
4	008.3223.3/10	1	tubo da s.a.c. a elettrovalvola
5	2.3330.007.2	2	bocchettone m 22 p.1.5
6	2.1560.017.0	4	guarnizione 22.2x27
7	2.3339.165.1	1	vite m 18 p.1.5
8	2.1560.014.0	2	guarnizione 18.2x24
9	008.3224.3	1	tubo da elettrovalvola a cilindro

PARTICOLARI GRUPPO VALVOLE
PIECES DE L'ENSEMBLE DE SOUPAPES
VALVE ASSEMBLY PARTS
PIEZAS DEL GRUPO VALVULAS
BESTANDTEILE VENTILSATZ
PEÇAS DO GRUPO VÁLVULAS



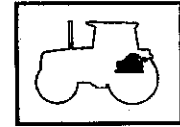
008.2872.4

FIG. N.ORDINAZIONE QUANTITA' DENOMINAZIONE

FIG. N.	ORDINAZIONE	QUANTITA'	DENOMINAZIONE
1	008.2872.4	1	elettrovalvola
2	009.4171.1	2	* cappuccio di protezione
3	009.4146.1	1	* spinotto x cavo nero
4	009.4145.1	1	* spinotto x cavo giallo
5	2.1530.048.0	4	* anello toroidale 18.72x2.62
6	009.4173.1	4	* anello
7	009.4174.1	1	* serie guarnizioni
8	000.0000.1	-	* non fornibile

Sezione: SOLLEVATORE 523-526

COMANDI INTERNI ED ESTERNI
COMMANDES INTERNES ET EXTERNES
INTERNAL AND EXTERNAL CONTROLS
MANDOS INTERIORES Y EXTERIORES
INNEN- UND AUSSENSTEUERVORRICHTUNGEN
COMANDOS INTERNOS E EXTERNOS



523 - 193

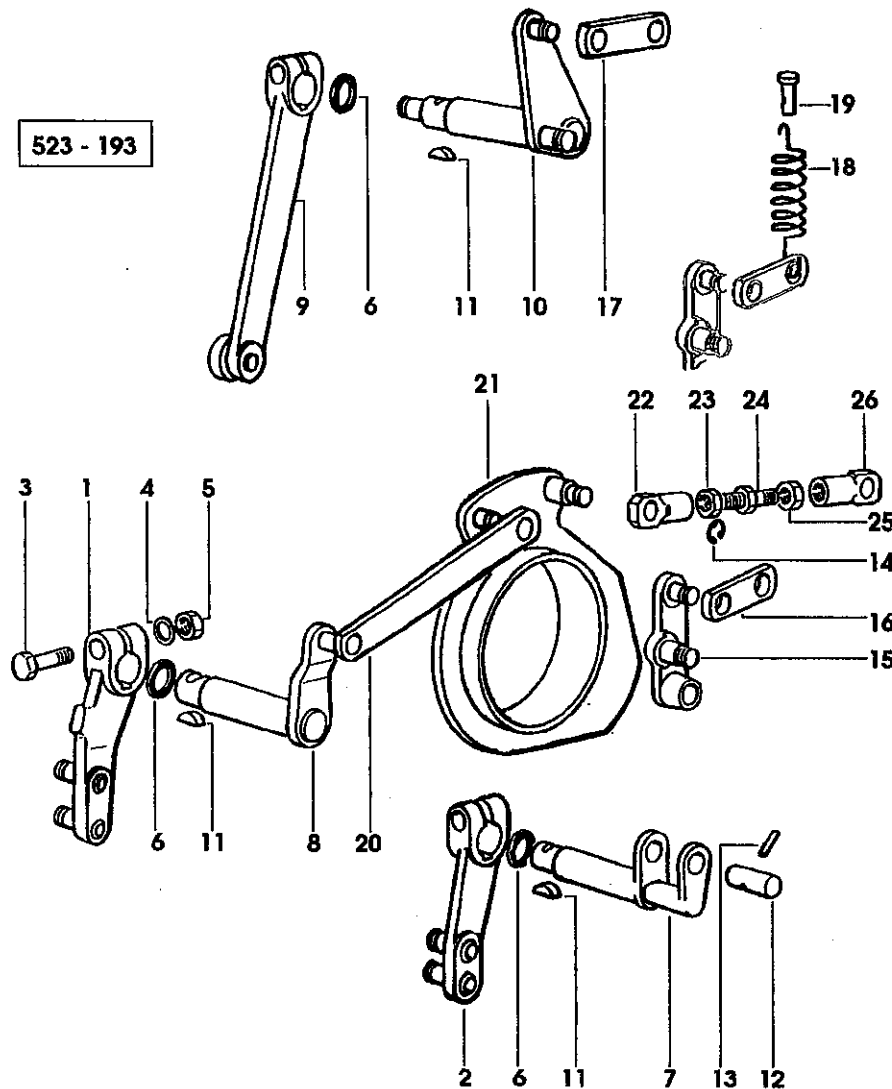
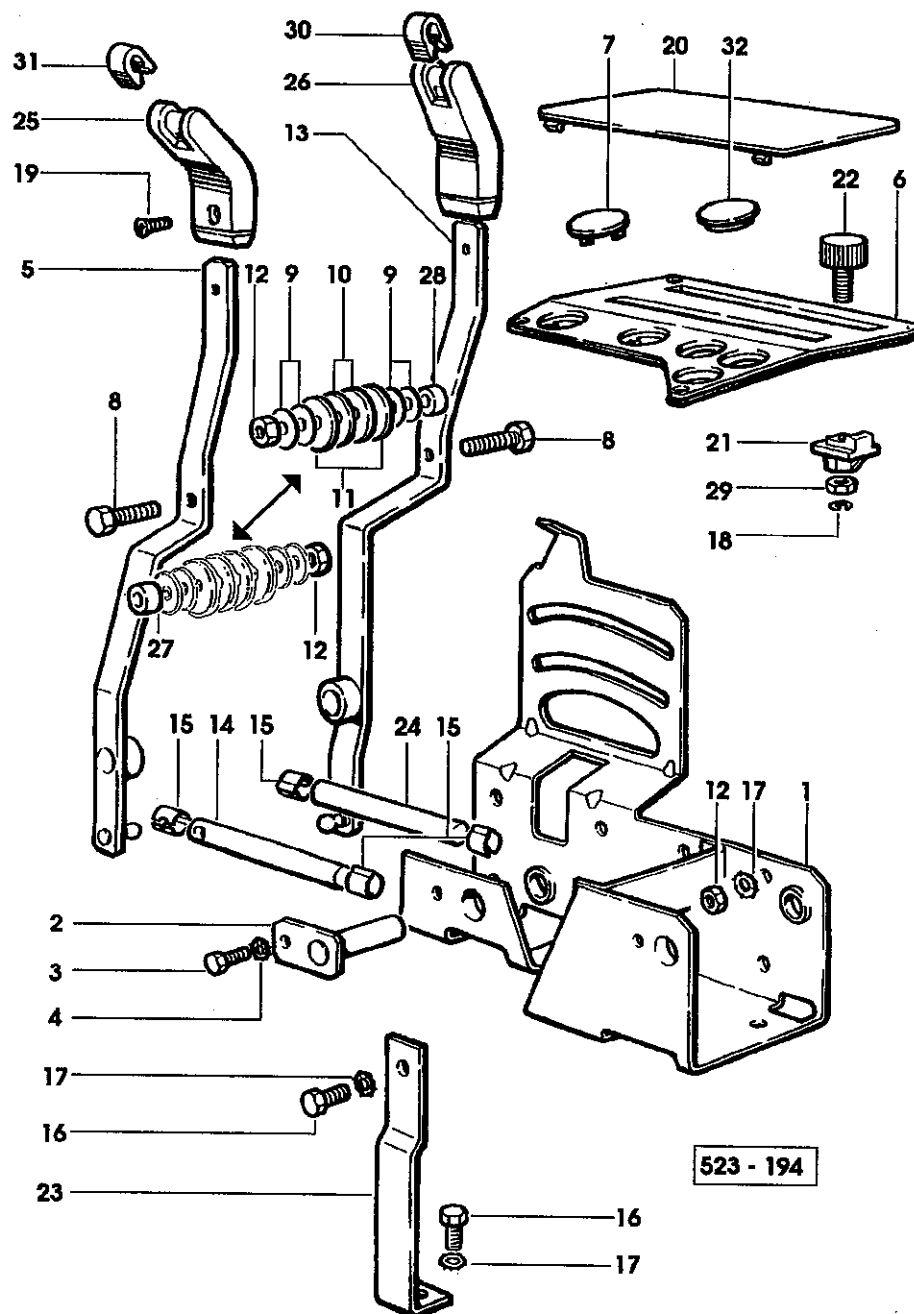


FIG. N. ORDINAZIONE QUANTITA' DENOMINAZIONE

FIG. N.	ORDINAZIONE	QUANTITA'	DENOMINAZIONE
1	008.3237.3	1	leva esterna
2	9131.520.3	1	leva
3	2.0112.011.2	3	vite m 6 p.1x30
4	2.1470.002.2	3	rosetta dentellata 6 uni 3703
5	2.1011.103.2	3	dado m 6 p.1
6	2.1530.034.0	3	anello toroidale 13.95x2.62
7	9107.521.0	1	leva
8	9131.512.3	1	leva
9	006.6277.3	1	leva esterna
10	9131.526.3	1	leva
11	2.1720.005.0	3	linguetta 4x5 uni 6606
12	9011.553.0	1	perno
13	2.1630.208.0	1	spina elastica 3x16 uni 6873
14	2.1430.008.7	9	anello elastico 7 din 6799
15	006.6383.3	1	leva controllo profondita'
16	006.6381.0	1	tirante di collegamento
17	9023.527.0	1	tirante
18	2.4049.161.1	1	molla di richiamo
19	9000.562.0	1	perno
20	9107.527.0/10	1	tirante
21	008.3220.3/20	1	leva di rinvio
22	9011.557.0	1	estremita'
23	2.1019.007.1	1	dado m 6 p.1
24	9011.558.0	1	doppia vite
25	2.1011.103.2	1	dado m 6 p.1
26	002.1484.0	1	estremita'

**TIRANTI E LEVE COMANDO**

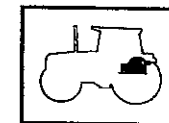
TIRANTS ET LEVIERS DE COMMANDE

CONTROL TIE RODS AND LEVERS

TIRANTES Y PALANCAS DE MANDO

STEUERSTANGEN UND BEDIENUNGSEBEL

TIRANTES E ALAVANCAS DE COMANDO

**FIG. N. ORDINAZIONE QUANTITA' DENOMINAZIONE**

1	008.8097.2/30	1	supporto leve sac
2	007.5534.2	1	perno
3	2.0112.007.2	1	vite m 6 p.1x20
4	2.1470.002.2	1	rosetta dentellata 6 uni 3703
5	008.3272.3/30	1	leva controllo profondita'
6	009.0168.0/10	1	pannello comando
7	009.0211.0	1	tappo
8	2.0112.217.2	2	vite m 8 p.1.25x45
9	2.4099.053.7	8	molla a tazza 8.2x23x1.5
10	9030.672.0	4	anello
11	2.1599.245.0	4	spallamento 8.5x32x2
12	2.1011.105.2	12	dado m 8 p.1.25
13	008.3270.3/30	1	leva comando posizione
14	9107.626.0	1	tirante
15	257.6757.0	4	molla
16	2.0112.207.2	2	vite m 8 p 1.25x20
17	2.1470.004.2	10	rosetta dentellata 8 uni 3703
18	2.1430.007.2	2	anello elastico 6 din 6799
19	2.0322.405.2	2	vite m 6x15
20	009.0257.0	1	tappo
21	009.0136.0	2	cursore
22	009.0133.3	2	pomolo fermo leva
23	008.8099.2	1	rinforzo supporto
24	9107.636.0	1	tirante
25	009.0380.0	1	manopola comando profondita'
26	009.0381.0	1	manopola comando posizione
27	2.1579.766.2	1	distanziale 8.5x16x10
28	009.0382.0	1	distanziale
29	2.1011.105.2	1	dado m 8 p.1.25
30	9135.671.0	1	inserto giallo
31	9135.672.0	1	inserto per manopola
32	009.0210.0/10	1	tappo

523 - 195 1

TIRANTI E LEVE COMANDO

TIRANTS ET LEVIERS DE COMMANDE

CONTROL TIE RODS AND LEVERS

TIRANTES Y PALANCAS DE MANDO

STEUERSTANGEN UND BEDIENUNGSHEBEL

TIRANTES E ALAVANCAS DE COMANDO

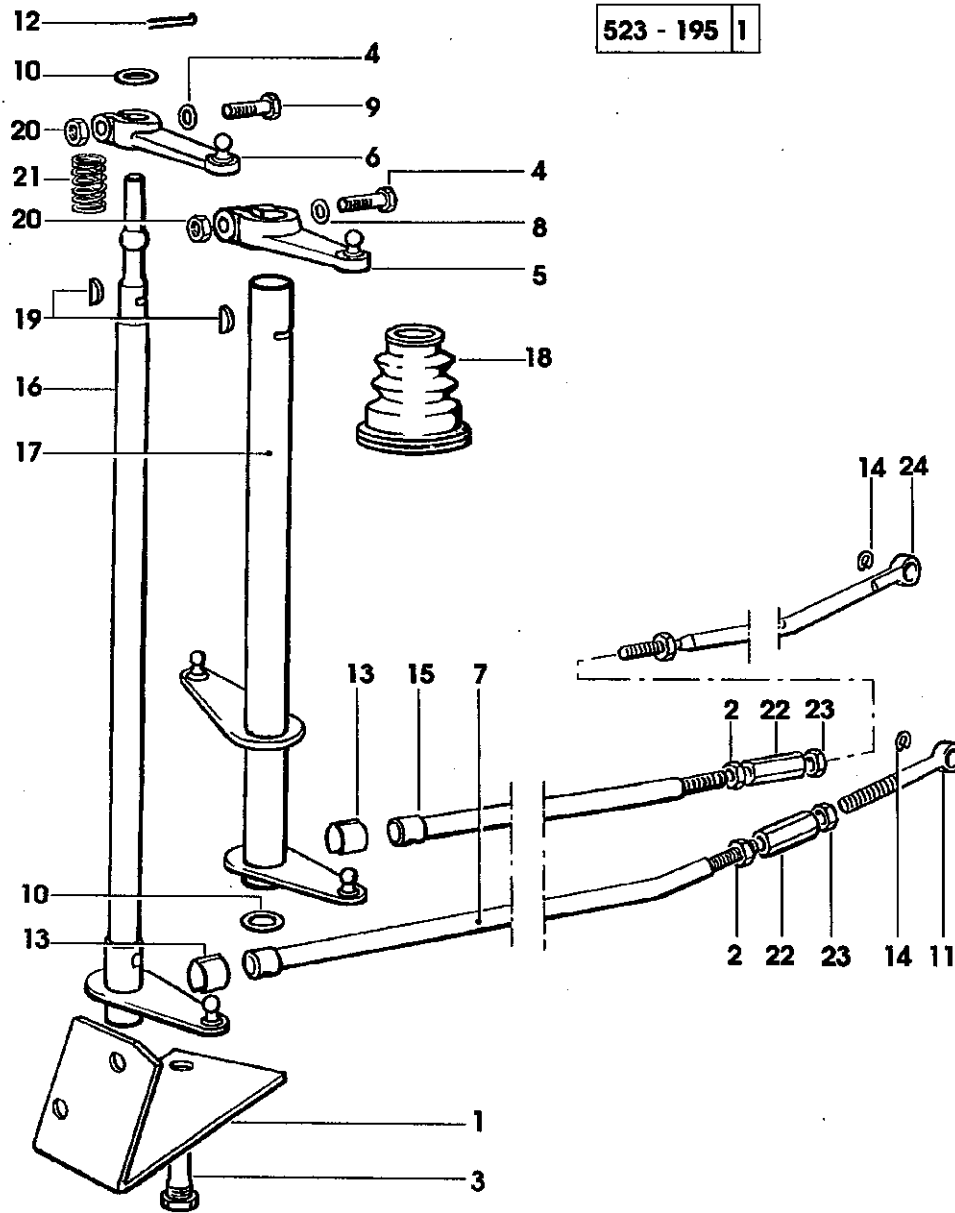
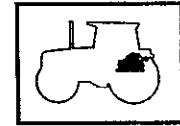
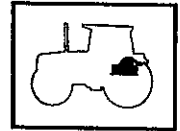


FIG. N. ORDINAZIONE QUANTITA' DENOMINAZIONE

FIG. N.	ORDINAZIONE	QUANTITA'	DENOMINAZIONE
1	9107.655.0	1	staffa
2	2.1011.105.2	2	dado m 8 p.1.25
3	9107.662.0	1	perno
4	2.1470.002.2	2	rosetta dentellata 6 uni 3703
5	9107.658.3	1	leva
6	9107.659.3	1	leva per rinvio
7	008.3275.0/10	1	tirante per leva profondita'
8	2.0112.013.2	1	vite m 6 p.1x35
9	2.0112.011.2	1	vite m 6 p.1x30
10	2.1310.009.2	2	rondella piana 15x20 uni 6592
11	008.8710.0/10	1	estremita'
12	2.1690.308.2	1	copiglia 3.2x20 uni 1336
13	257.6757.0	2	molla
14	2.1430.008.7	2	anello elastico 7 din 6799
15	008.3274.0/20	1	tirante per leva posizione
16	007.5824.3	1	albero rinvio
17	007.5826.3	1	albero rinvio leva
18	9107.664.0	1	soffietto
19	2.1720.005.0	2	linguetta 4x5 uni 6606
20	2.1011.103.2	2	dado m 6 p.1
21	2.4019.162.1/20	1	molla 17.2x46x1.8
22	2.1019.070.2	2	manicotto
23	2.1019.032.1	2	dado m 8 p.1
24	009.2984.0	1	tirante

IMPIANTO ELETTRONICO DEL SOLLEVATORE
INSTALLATION ELECTRONIQUE DU RELEVAGE
POWER-LIFT ELECTRONIC SYSTEM
INSTALACION ELECTRONICA DEL ELEVADOR
ELEKTRONISCHE ANLAGE DES KRAFTHEBERS
INSTALAÇÃO ELECTRÓNICA DO LEVANTADOR



523 - 196 | 1

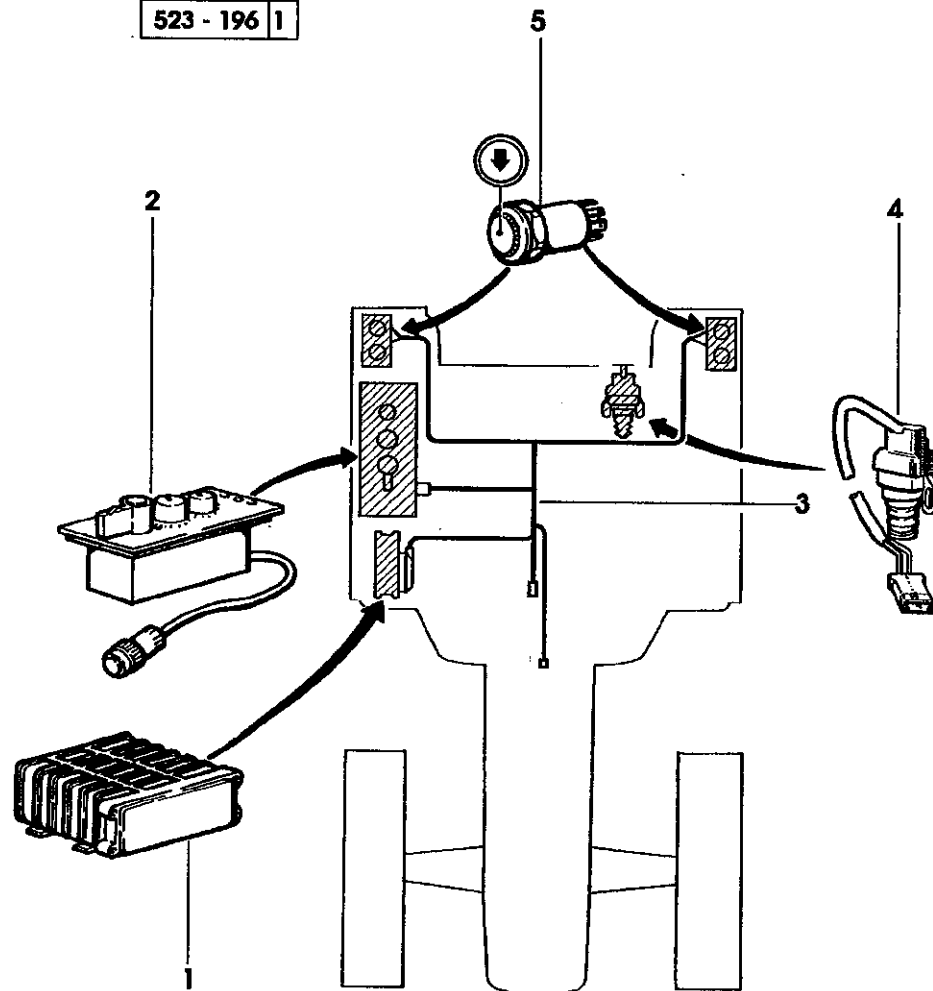


FIG. N.ORDINAZIONE QUANTITA' DENOMINAZIONE

FIG. N.	ORDINAZIONE	QUANTITA'	DENOMINAZIONE
1	008.8045.4	1	unita' elettrica principale
2	008.8050.4	1	consolle di comando
			-PARTICOLARI RIF.196/1
			-PIECES REF.196/1
			-PARTS REF.196/1
			-PARTICULARES REF.196/1
			-STUEKE BZG.196/1
			-PARTICULARES REF.196/1
3	008.1664.4/20	1	cablaggio elettrico sollevamento elettronico
			1731 <- X ANTARES 110
			1711 <- X ANTARES 130
	008.1664.4/30	1	cablaggio elettrico sollevamento elettrico
			-> 1732 X ANTARES 110
			-> 1712 X ANTARES 130
4	2.7659.096.0/10	1	interruttore
			-X ANTARES 110 FINO AL N.1731 ORDINARE ANCHE:
			N.1 009.4665.6
			-X ANTARES 110 JUSCQU'AU NR.1731 COMMANDER AUSSI:
			NR.1 009.4665.6
			-X ANTARES 110 UP TO S/N.1731 ORDER ALSO:
			NR.1 009.4665.6
			-X ANTARES 110 HASTA EL N.1731 PEDIR TAMBIEN:
			N.1 009.4665.6
			-X ANTARES 110 BIS NR.1731 BESTELLEN AUCH:
			NR.1 009.4665.6
			-X ANTARES 110 ATE' O N.1731 ORDENAR TAMBEN :
			N.1 009.4665.6
			-X ANTARES 130 FINO AL N.1711 ORDINARE ANCHE:
			N.1 009.4665.6
			-X ANTARES 130 JUSCQU'AU NR.1711 COMMANDER AUSSI:
			NR.1 009.4665.6
			-X ANTARES 130 UP TO S/N.1711 ORDER ALSO:
			NR.1 009.4665.6
			-X ANTARES 130 HASTA EL N.1711 PEDIR TAMBIEN:
			N.1 009.4665.6
			-X ANTARES 130 BIS NR.1711 BESTELLEN AUCH:
			NR.1 009.4665.6
			-X ANTARES 130 ATE' O N.1711 ORDENAR TAMBEN :
			N.1 009.4665.6
5	008.8049.0	4	pulsante sollev/abbassamento dx-sx

008.8050.4

Sezione: SOLLEVATORE 523-526

ANTARES 110 - 130

SGR 59 Rif. 196/1

IMPIANTO ELETTRONICO DEL SOLLEVATORE
INSTALLATION ELECTRONIQUE DU RELEVAGE
POWER-LIFT ELECTRONIC SYSTEM
INSTALACION ELECTRONICA DEL ELEVADOR
ELEKTRONISCHE ANLAGE DES KRAFTHEBERS
INSTALAÇÃO ELECTRÓNICA DO LEVANTADOR

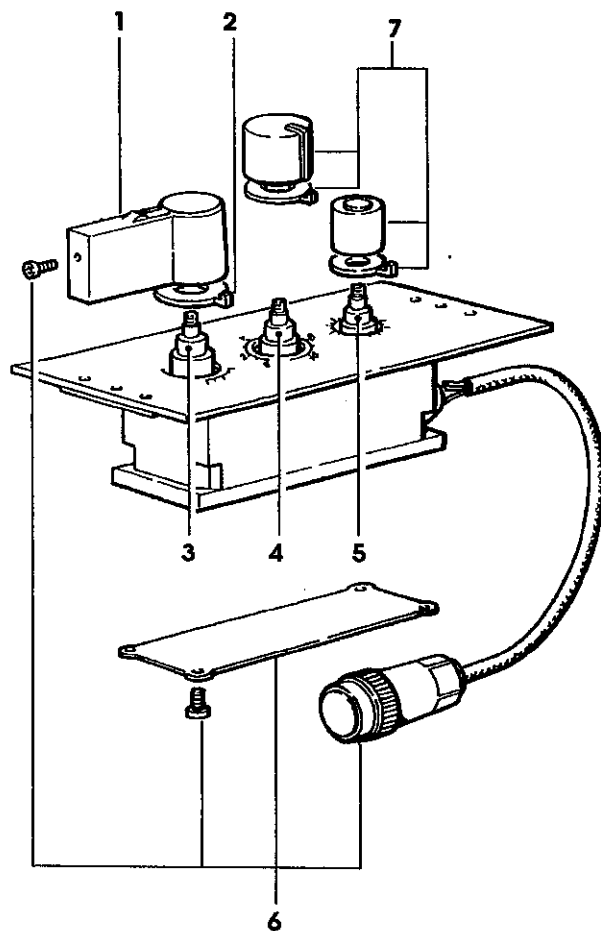
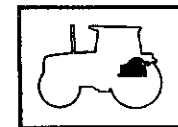
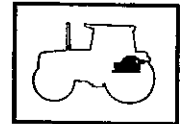


FIG. N. ORDINAZIONE QUANTITA' DENOMINAZIONE

	008.8050.4	1	console di comando
1	009.4251.0	1	* leva di comando
2	009.4251.1	1	* leva di comando inferiore
3	009.4251.2	1	* potenziometro
4	009.4252.0	1	* potenziometro
5	009.4252.1	1	* potenziometro
6	000.0000.1	-	* non fornibile
7	009.4252.2	1	* kit manopole

CONSOLLE DI COMANDO SOLLEVATORE ELETTRICO
 CONSOLE DE COMMANDE RELEVAGE ELECTRONIQUE
 CONTROL CONSOLE FOR ELECTRONIC POWER-LIFT
 CONSOLA DE MANDO DEL ELEVADOR ELECTRONICO
 STEUERKONSOLE DES ELEKTRONISCHEN KRAFTHEBERS
 PAINEL DE COMANDO DO LEVANTADOR ELECTRÓNICO



523 - 197

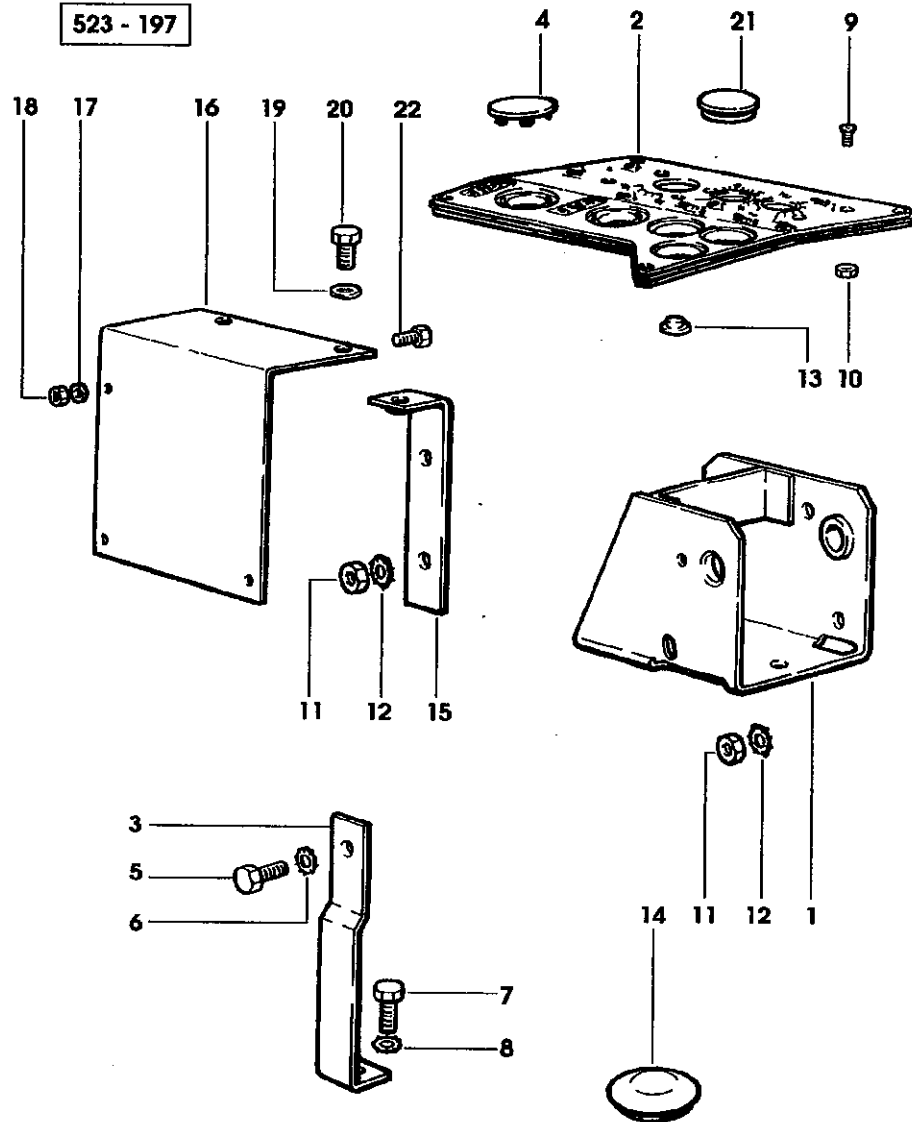
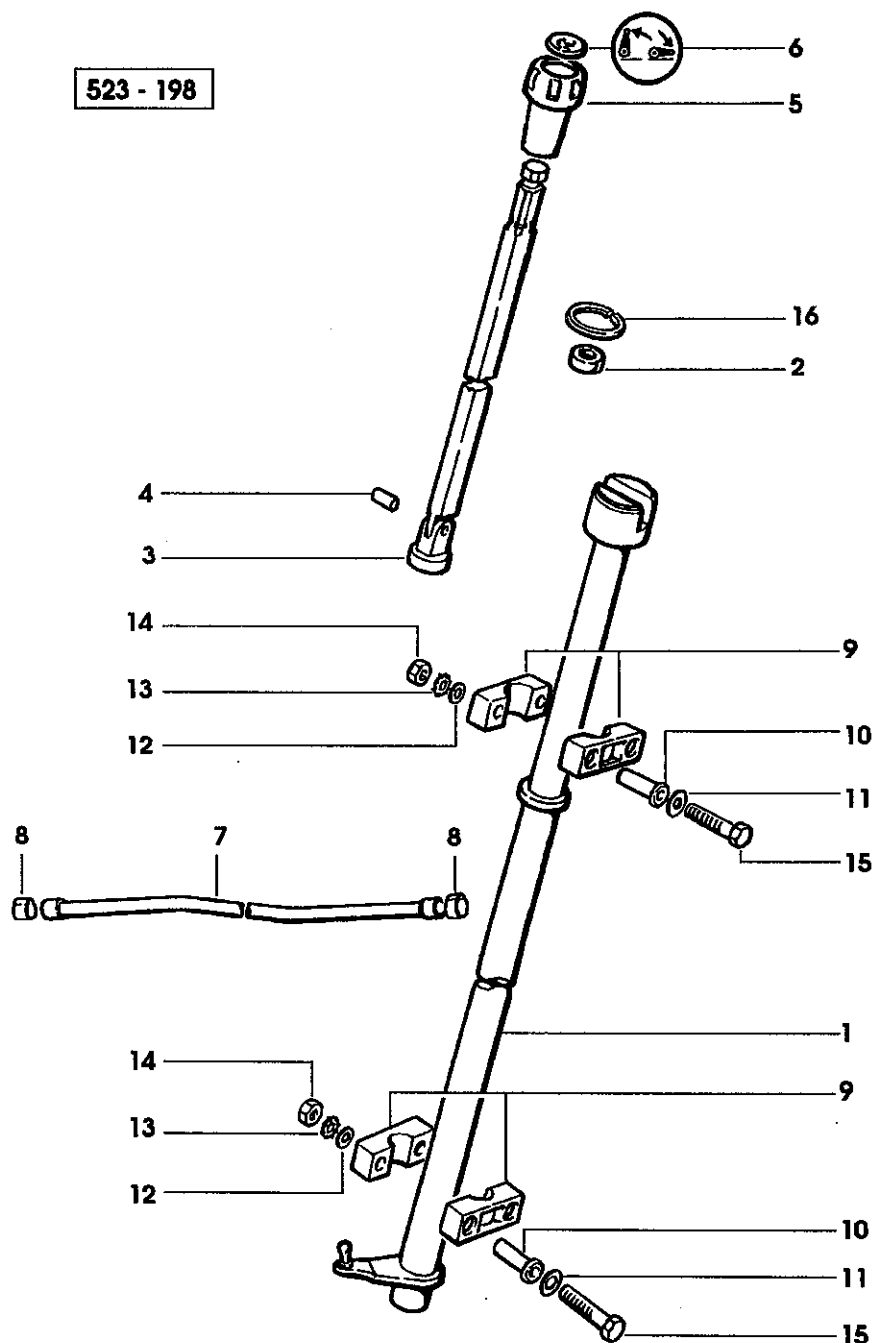


FIG. N. ORDINAZIONE QUANTITA' DENOMINAZIONE

FIG. N.	ORDINAZIONE	QUANTITA'	DENOMINAZIONE
1	008.8095.2/20	1	supporto comando leve
2	009.0169.0/10	1	pannello comando elettronico
3	008.8099.2	1	rinforzo supporto
4	009.0211.0	1	tappo
5	2.0112.207.2	1	vite m 8 p 1.25x20
6	2.1470.004.2	1	rosetta dentellata 8 uni 3703
7	2.0112.207.2	1	vite m 8 p 1.25x20
8	2.1470.004.2	1	rosetta dentellata 8 uni 3703
9	2.0342.003.2	4	vite m 4 p.0.7x16
10	2.1120.001.2	4	dado m 4
11	2.1011.105.2	6	dado m 8 p.1.25
12	2.1470.004.2	6	rosetta dentellata 8 uni 3703
13	2.6519.021.0	2	cappuccio
14	2.3199.006.0	1	tappo
15	009.0660.2	2	supporto
16	009.0844.0	1	supporto
17	2.1310.001.2	3	rondella piana 5.3x10 uni 6592
18	2.1011.102.2	3	dado m 5 p.0.7
19	2.1310.004.2	2	rondella piana 8.4x17 uni 6592
20	2.0122.205.2	2	vite m 8 p.1x16
21	009.0210.0/10	1	tappo per innesto 4wd
22	2.0220.309.2	3	vite m 5x0.8x14

523 - 198



Sezione: SOLLEVATORE 523-526

ANTARES 110 - 130

SGR 59

Rif. 198

COMANDO DA TERRA S.A.C.
 COMMANDE DE TERRE S.A.C.
 S.A.C. GROUND CONTROL
 MANDO DE TIERRA S.A.C.
 S.A.C.-STEUERUNG VOM BODEN AUS
 COMANDO DE TERRA S.A.C.

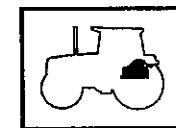
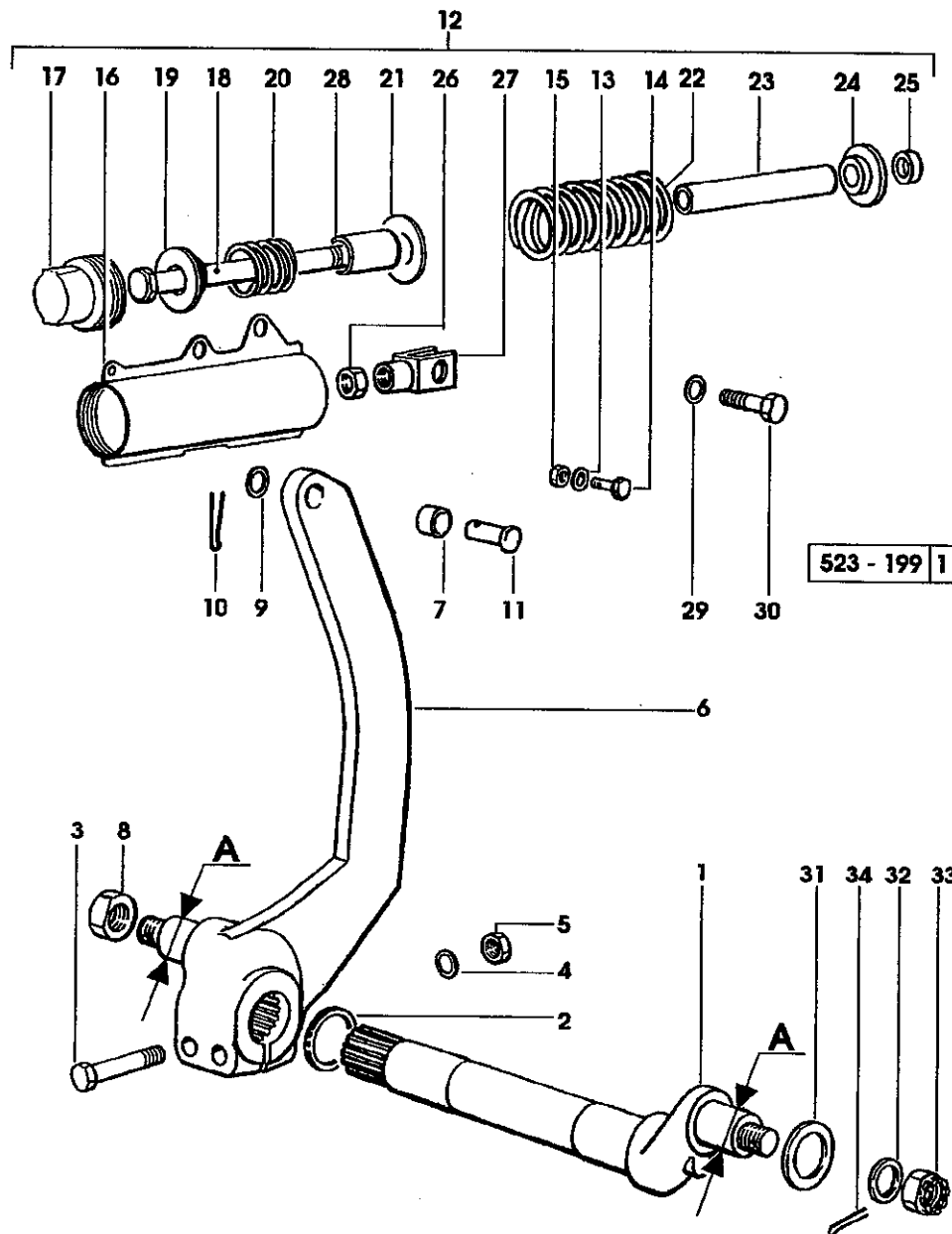


FIG. N. ORDINAZIONE QUANTITA' DENOMINAZIONE

FIG. N.	ORDINAZIONE	QUANTITA'	DENOMINAZIONE
1	009.0298.3/20	1	albero comando sollevatore
2	136.7387.0	1	gommino
3	008.2614.3/10	1	leva comando sollevatore
4	2.1630.608.0	1	* spina elastica 6x16 uni 6873
5	257.6413.0	1	impugnatura
6	008.2919.0	1	calotta
7	009.0291.0	1	tirante
8	150.6760.0	2	molletta
9	008.2619.0/10	4	blocchetto
10	008.2620.0	4	bussola
11	2.1312.004.2	4	rondella piana 9x24
12	2.1310.004.2	4	rondella piana 8.4x17 uni 6592
13	2.1470.004.2	4	rosetta dentellata 8 uni 3703
14	2.1011.105.2	4	dado m 8 p.1.25
15	2.0112.221.2	4	vite m 8 p.1.25x60
16	2.1419.042.0	1	anello elastico



ORGANI SENSIBILI
ORGANES SENSIBLES
SENSITIVE ELEMENTS
ORGANOS SENSIBLES
EMPFINDLICHE ELEMENTE
ÓRGÃOS SENSÍVEIS

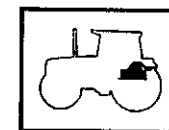


FIG. N.ORDINAZIONE QUANTITA' DENOMINAZIONE

FIG. N.	ORDINAZIONE	QUANTITA'	DENOMINAZIONE
1	9023.720.0	1	albero A=34 mm
	009.2059.0	1	(...)< albero A=37 mm
2	2.1519.031.0	2	> (...) anello di tenuta 52x62x4
3	2.0122.627.1	2	vite m 16 p.1.5x90
4	2.1470.009.2	2	rosetta dentellata 16 uni 3703
5	2.1011.309.1	2	dado m 16 p.1.5
6	006.6378.3	1	leva A=34 mm
	006.6378.3/10	1	(...)< leva A=37 mm
7	9016.736.0	1	* (...) * boccia
8	2.1021.209.2	1	dado ad intagli m 20 p.1.5 uni 5593
9	2.1310.011.2	1	rondella piana 19x34 uni 6592
10	2.1690.512.2	1	copiglia 5x30 uni 1336
11	2.1670.813.2	1	perno 18x45x39 uni 1710
12	008.3264.4/30	1	scatola portamolle
13	2.1470.002.2	1	* rosetta dentellata 6 uni 3703
14	2.0112.005.2	1	* vite m 6 p.1x16
15	2.1011.103.2	1	* dado m 6 p.1
16	008.3264.3/10	1	* scatola portamolle
17	9016.731.0	1	* tappo
18	9016.732.0	1	* tirante
19	008.3265.0	1	* fondello
20	2.4019.190.1	1	* molla 51.5x62x9
21	2.1599.255.0	1	* spallamento 22x52x5
22	006.6404.0	1	* molla
23	9016.734.0	1	* distanziale
24	9016.733.0	1	* anello
25	2.1579.171.1	1	* distanziale 17x27x7
26	2.1011.309.1	1	* dado m 16 p.1.5
27	009.2035.0	1	* forcella
28	9025.750.2	1	* anello
29	2.1470.007.2	2	rosetta dentellata 12 uni 3703
30	2.0112.411.2	2	vite m 12 p.1.75x30
31	2.1599.530.0	2	anello spallamento 38x55x6
32	96001.65.0	2	anello spallamento 21x45x6
33	2.1021.209.2	2	dado ad intagli m 20 p.1.5 uni 5593
34	2.1690.413.2	2	copiglia 4x36 uni 1336

ORGANI SENSIBILI CON COMANDO ELETTRONICO
 ORGANES SENSIBLES AVEC COMMANDE ELECTRONIQUE
 SENSING ELEMENTS WITH ELECTRONIC CONTROL
 ORGANOS SENSIBLES CON MANDO ELECTRONICO
 EMPFINDLICHE ELEMENTE MIT ELEKTRONISCHER STEUERUNG
 ÓRGÃOS SENSÍVEIS COM COMANDO ELECTRÓNICO

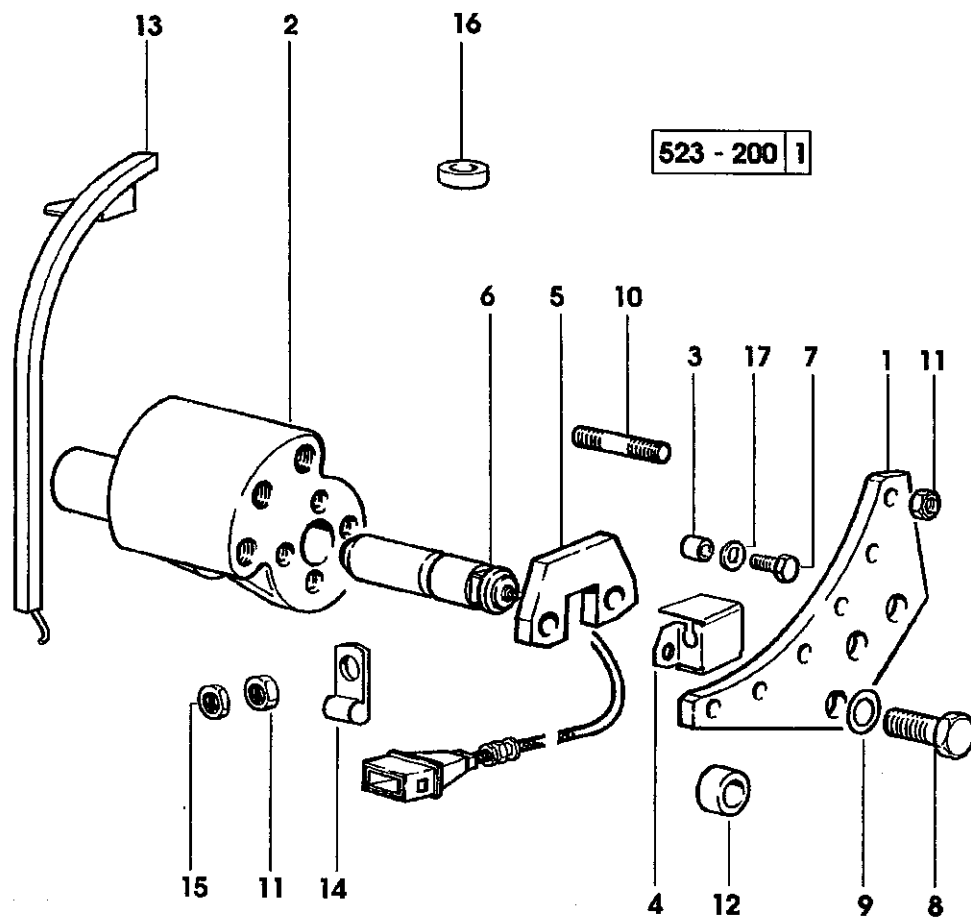
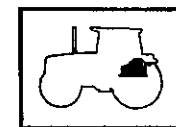


FIG. N. ORDINAZIONE QUANTITA' DENOMINAZIONE

FIG. N.	ORDINAZIONE	QUANTITA'	DENOMINAZIONE
1	008.2931.0/20	2	staffa
2	008.2232.0/20	2	supporto
3	2.1559.223.0	4	bussola 10.6x17x18.2
4	009.2419.0	2	scodellino
5	008.2420.0/10	2	staffa
6	008.2481.0/10	2	perno sensore
7	2.0312.312.1	4	vite m 10 p.1.5x35
8	2.0119.146.1	6	vite m 22 p.1.5x60
9	2.1474.012.2	6	rondella elastica 14 din 128
10	2.0439.198.7/10	16	prigioniero m 14 p.1.5x100
11	2.1011.308.2	14	dado m 14 p.1.5
12	2.1579.941.2/10	6	distanziale 23x35x23
13	008.0841.2	1	carterino dx
			1731 <- X ANTARES 110
			1711 <- X ANTARES 130
	008.0842.2	1	carterino sx
			1731 <- X ANTARES 130
			1711 <- X ANTARES 130
14	2.6819.022.2	6	fascetta
15	2.1011.508.2	6	dado m 14 p.1.5
16	2.1549.124.2	1	distanziale 13x25x6
17	2.1480.015.1	4	rosetta conica 10